

logitech®

VISIOCONFÉRENCE : QUELLES SOLUTIONS CONVIENNENT LE MIEUX À VOTRE ENTREPRISE?

Votre guide pour optimiser votre
espace de travail hybride



INTRODUCTION

L'heure du retour au bureau a sonné, mais les choses ont évolué : il n'y a jamais eu autant de salariés en télétravail ou adoptant des méthodes de travail hybrides. Ainsi, la visioconférence a pris le pas sur les réunions physiques. La configuration du bureau doit donc évoluer en conséquence.

Alors qu'auparavant, les invités externes et les plateaux de sandwiches circulaient en permanence dans les salles de réunions, elles ne sont plus utilisées que pour les visioconférences. Mais, le bureau n'en est pas obsolète pour autant. Si le travail hybride est extrêmement pratique, de nombreuses tâches collaboratives sont tout simplement plus faciles sur site. En mettant en place les installations adaptées, vous pouvez saisir les opportunités offertes pour améliorer encore l'expérience en

visioconférence. Heureusement, les entreprises sont désormais en mesure d'ajuster leurs stratégies et leurs espaces pour les adapter au nouveau monde du travail.

Un employé sur trois dans le monde demande un meilleur équipement de visioconférence. Il est donc essentiel d'optimiser les espaces de bureau en conséquence. L'équipement de visioconférence configuré sur mesure est bien plus qu'un atout précieux : c'est un élément essentiel à la réussite de l'entreprise. Logitech est là pour vous aider en vous proposant plusieurs solutions de visioconférence préconfigurées pour s'adapter à tous les espaces, quels que soient leur type ou leur taille.

Commençons par voir comment optimiser vos espaces de réunion.



POUR LES PETITES SALLES DE RÉUNION

D'ici 2024, nous estimons qu'environ 75 % des réunions vidéo auront lieu dans des salles d'une capacité de 4 à 6 personnes. Il vaut donc la peine d'investir dans vos espaces disponibles. En fait, grâce aux solutions pour petites salles, même les plus petites salles de réunion peuvent devenir des hubs de collaboration numérique efficaces. Le kit pour petites salles comprend notre [caméra de conférence Rally Bar Mini](#), un [contrôleur pour salle de réunion Tap](#) ou [Tap IP](#), et vous laisse choisir entre un déploiement sur écran ou sur PC.



CE KIT EST IDÉAL POUR VOUS SI...

- ✔ Votre salle de réunion peut accueillir jusqu'à 6 personnes ;
- ✔ Vos réunions doivent ressembler à une réunion en visu ;
- ✔ Vous recherchez les performances d'une grande salle de conférence dans un espace réduit ;
- ✔ Vous n'avez pas d'espace pour les câbles et accessoires encombrants.



DES PERFORMANCES VIDÉO SUPÉRIEURES

[*Rally Bar Mini*](#) est la première barre vidéo tout-en-un pour les petites salles, proposant une vidéo 4K, des couleurs réalistes et de nombreuses fonctionnalités pour stimuler la concentration des équipes, quelle que soit l'occupation de votre espace. Grâce à une combinaison d'IA, de reconnaissance faciale, de technologies panoramique et d'inclinaison motorisées, cette barre vidéo se concentre sur l'action, s'adapte à la dynamique de la salle et filtre les bruits de fond ainsi que l'encombrement inutiles.

Le petit plus avec Rally Bar Mini, vous pouvez exécuter des applications de visioconférence compatibles directement sur le dispositif à l'aide du mode écran, ou vous pouvez vous connecter via USB à pratiquement n'importe quel PC ou Mac® sans logiciel supplémentaire.

UN SON CLAIR ET NATUREL POUR LES PETITS ESPACES

Parfois, les plus grandes idées naissent dans les plus petites salles. Le son puissant de Rally Bar Mini garantit que toutes les personnes présentes dans votre petit espace de réunion peuvent entendre et se faire entendre. Les haut-parleurs puissants à faible distorsion projettent un son riche et ample. Grâce aux micros dotés de la technologie beamforming, tous les participants peuvent se faire entendre.

Notre système de suspension anti-vibrations breveté permet un dialogue naturel, comme si vous vous rencontriez en personne.

REJOIGNEZ FACILEMENT DES RÉUNIONS

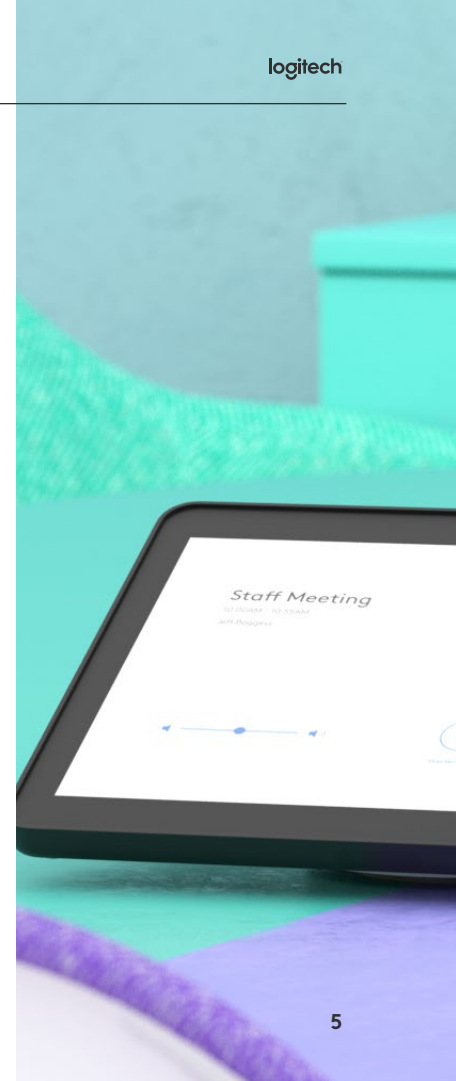
Avec les contrôleurs tactiles, rejoindre les réunions devient une expérience fluide et sans stress. Grâce à un écran tactile intuitif, [Tap](#) et [Tap IP](#) facilitent l'utilisation d'un espace de réunion partagé.

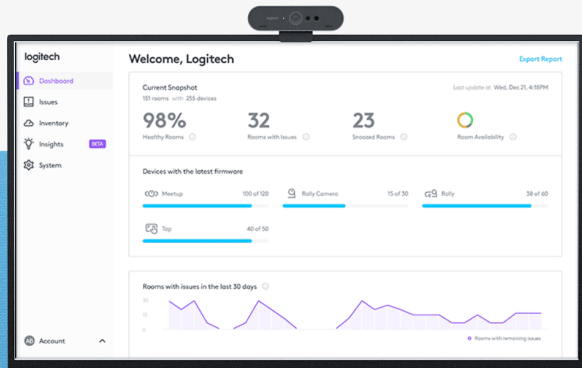
Grâce au calendrier connecté, vos équipes disposent de toutes les informations dont elles ont besoin pour rejoindre une réunion en un clin d'œil. Plus besoin de vous soucier avec des liens d'appel oubliés ou de rechercher des e-mails qui datent de deux semaines.

UN ESPACE DÉSENCOMBRÉ

Personne n'aime que les câbles soient en désordre, ils constituent un réel problème dans les espaces les plus petits, où l'encombrement est de mise, et viennent compliquer la tâche des équipes informatiques déjà surmenées. En l'absence d'un espace pour dissimuler les câbles, les systèmes de gestion des câbles encastrés et les options de montage polyvalentes pour petites salles peuvent vous permettre de vous déplacer et de travailler facilement dans votre espace. Ils vous permettent en effet d'organiser le câblage et de le rendre plus polyvalent grâce aux différentes options de configuration de votre installation.

Par exemple, Rally Bar Mini est dotée de rangements de câbles innovants pour masquer les câbles. Le système de fixation multi support permet de déplacer les câbles à gauche, à droite, en haut et en bas sans jamais les débrancher. Diverses options de fixation s'adaptent à votre espace, au-dessus ou en dessous de votre écran, ou encore sur votre table. Le résultat est toujours impeccable.





SURVEILLANCE ET GESTION SIMPLIFIÉES

[Logitech Sync](#) est une plateforme de gestion des dispositifs de réunion qui vous permet de prendre en charge des déploiements vidéo à grande échelle aussi facilement que possible. Avec ce logiciel innovant basé dans le cloud, vous pouvez gérer à distance des milliers de dispositifs Logitech au sein de votre entreprise depuis une plateforme pratique, réduisant ainsi le besoin de visites sur site chronophages.

Sync fournit trois fonctions principales : la surveillance, la gestion et l'analyse.

La fonction de surveillance permet à votre équipe informatique de surveiller automatiquement et intelligemment vos

dispositifs en temps réel, évitant ainsi les problèmes en les signalant avant qu'ils ne s'aggravent ou ne commencent à affecter vos collaborateurs. Plutôt que de réagir en cas de problème, vous aurez une longueur d'avance grâce à la vue d'ensemble proactive et préventive de Sync sur votre système : finis les temps d'arrêt et les interruptions.

La surveillance et la gestion automatisées de Sync vous offrent une tranquillité d'esprit et vous permettent de vous concentrer sur le développement et l'évolution de votre configuration et de vos équipes, tout en vous assurant que tout fonctionne correctement en coulisse.

POUR LES MOYENNES SALLES DE RÉUNION

Assez grandes pour les présentations, assez confortables pour les réunions individuelles : une salle de taille moyenne est idéale pour créer une zone de visioconférence dédiée qui répond à tous les besoins de votre équipe. La solution pour salles moyennes est parfaite pour y parvenir.

Il comprend notre [caméra de conférence Rally Bar](#), un [contrôleur pour salle de réunion Tap](#) ou [Tap IP](#), et vous laisse choisir entre un déploiement sur écran ou sur PC.

CE KIT EST IDÉAL POUR VOUS SI...

- ✓ Votre salle de réunion peut accueillir jusqu'à 16 personnes ;
- ✓ Le son de vos réunions doit être clair et naturel, et vous souhaitez supprimer les bruits de fond ;
- ✓ Vous avez besoin d'une vidéo de qualité studio pour garantir des réunions productives ;
- ✓ Vous voulez pouvoir choisir entre différentes options de configuration et de montage pour votre installation de visioconférence.



UNE IMAGE PARFAITE

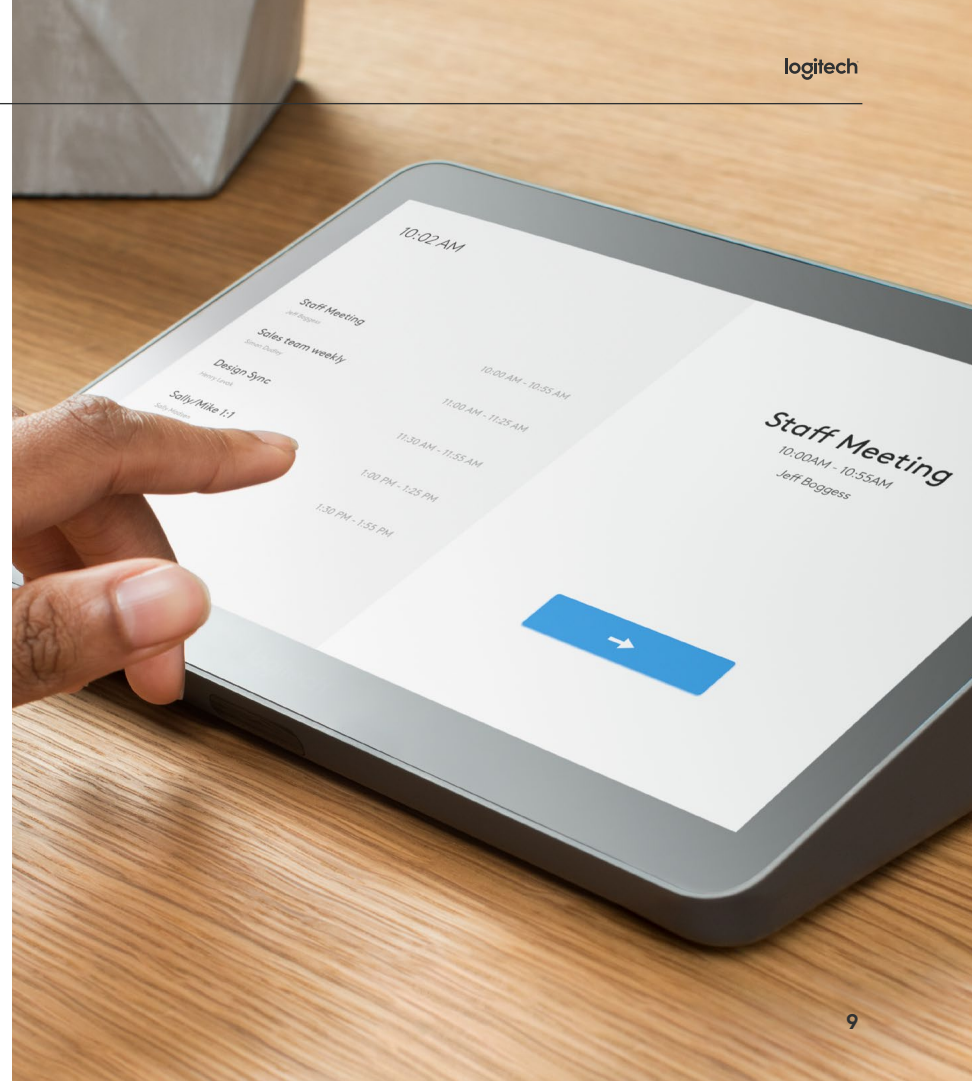
La caméra Rally Bar fournie avec le kit pour salles moyennes offre les performances que vous attendez d'une solution Logitech dans une barre vidéo tout-en-un simple et facile à installer. Grâce à une vidéo de qualité cinéma, à la fonctionnalité AI Viewfinder et à un zoom optique sans perte, Rally Bar est compatible avec des groupes plus importants lors de visioconférences, en s'assurant que tout le monde est vu et entendu.

Elle vous donne également la possibilité d'exécuter des applications de visioconférence compatibles directement sur le dispositif à l'aide du mode appliance, ou de vous connecter via USB à pratiquement n'importe quel PC ou Mac® sans logiciel supplémentaire.



ORGANISEZ FACILEMENT VOS RÉUNIONS

Réunir plusieurs personnes s'avère parfois compliqué. C'est pourquoi le kit pour salles moyennes s'accompagne d'un [contrôleur tactile Tap](#) ou [Tap IP](#). Lancez vos réunions en un clic : rapidement et simplement. Tap accélère les réunions en limitant le temps nécessaire pour lancer un appel. Lorsque un appel est terminé, Tap est déjà prêt pour la prochaine réunion.





UN SON EXCEPTIONNEL

Si les salles de taille moyenne n'ont pas forcément besoin de haut-parleurs pour auditorium, vos collaborateurs ne doivent pas pour autant se contenter d'un son médiocre. [Rally Bar](#) est dotée de puissants haut-parleurs à faible distorsion, qui offrent un son riche et ample. Grâce aux micros dotés de la technologie beamforming avancée, tous les participants peuvent se faire entendre. En outre, notre système de suspension anti-vibrations breveté permet un dialogue naturel, comme si vous vous rencontriez en personne.

Rally Bar prête à l'emploi est munie d'un micro d'une portée de détection de 4,5 mètres. Si besoin, vous pouvez augmenter la portée avec un maximum de trois [modules de micro Rally](#). Notre technologie RightSound basée sur l'IA élève la voix de la personne qui parle, tout en supprimant les bruits de fond indésirables.

CÂBLES ORGANISÉS ET DÉPLOIEMENT FIABLE

Lorsque vous devez déployer une technologie pour vos salles de réunions dispersées dans différents bureaux et sites, vous devez procéder rapidement et avec un minimum d'efforts. La gestion sécurisée des câbles simplifie et accélère l'installation, tout en garantissant que les câbles et les composants sont fermement fixés, organisés et isolés.

Lorsque nous avons conçu [Rally Bar](#), nous avons privilégié l'optimisation du processus de configuration informatique. Rally Bar est dotée de rangements de câbles innovants et d'un système de fixation de câbles intégré, permettant une installation rapide et propre. De plus, plusieurs options de montage vous permettent d'adapter votre déploiement aux besoins uniques de votre espace.



GÉREZ LA VIDÉO COLLABORATION À DISTANCE

Que vous disposiez d'une seule salle de réunion ou de milliers de dispositifs dans divers bureaux, [Logitech Sync](#) permet d'effectuer des mises à jour à la demande et planifiées sur l'ensemble de votre équipement de visioconférence depuis un simple tableau de bord. Installé confortablement dans votre bureau, vous pourrez déployer le dernier micrologiciel dans chaque salle de réunion connectée. De plus, la possibilité de planifier les mises à jour limite les interruptions de l'activité : apportez des mises à jour en un claquement de doigts, sans temps d'arrêt, sans visite sur site, tout le monde y gagne.



POUR LES GRANDES SALLES DE RÉUNION

Dans de nombreuses organisations, les grandes salles de réunion nécessitent un équipement et une configuration plus complexes qui peuvent décourager les organisateurs moins avertis. Mais ce n'est pas une fatalité. Avec la solution pour grandes salles de Logitech, vous pouvez équiper, gérer et utiliser les grands espaces aussi facilement qu'une petite salle de conférence.

Le kit pour grandes salles comprend notre [caméra de conférence Rally Plus](#), un contrôleur pour salle de réunion [Tap](#) ou [Tap IP](#), et vous laisse choisir entre un déploiement sur écran ou sur PC.



CE KIT EST IDÉAL POUR VOUS SI...

- ✓ Votre salle de réunion peut accueillir de 16 à 46 personnes ;
- ✓ Vous cherchez à créer une expérience de réunion équitable où tout le monde se sent vu et entendu ;
- ✓ Vous avez besoin d'une vidéo professionnelle et d'un son riche et ample ;
- ✓ Vous devez réaliser des présentations professionnelles, peu importe où vos collaborateurs travaillent.



TOUT LE MONDE COMPTE

Dans les grandes salles de conférence, il s'avère indispensable que la caméra filme tout le monde, même les participants placés à l'arrière de la salle. Une couverture totale de la salle est essentielle.

C'est pourquoi la solution [Rally Plus](#) comprend [Rally Camera](#). La caméra PTZ de pointe est dotée d'un zoom HD 15x haute précision, d'un champ de vision diagonal étendu à 90° et d'un puissant capteur 4K pour capturer chaque personne présente dans la pièce avec une bonne qualité vidéo.

ENTENDEZ ET FAITES-VOUS ENTENDRE

Dans les grandes salles, des composants modulaires et extensibles sont nécessaires pour veiller à ce que même les personnes loin de la caméra puissent entendre et être entendues. Rally Plus comprend deux haut-parleurs à très faible distorsion garantissant un son riche et ample. Les haut-parleurs [Rally Speaker](#) sont montés à l'avant de la salle pour offrir l'expérience de conversation la plus naturelle possible, car les voix et la vidéo proviennent de la même direction.

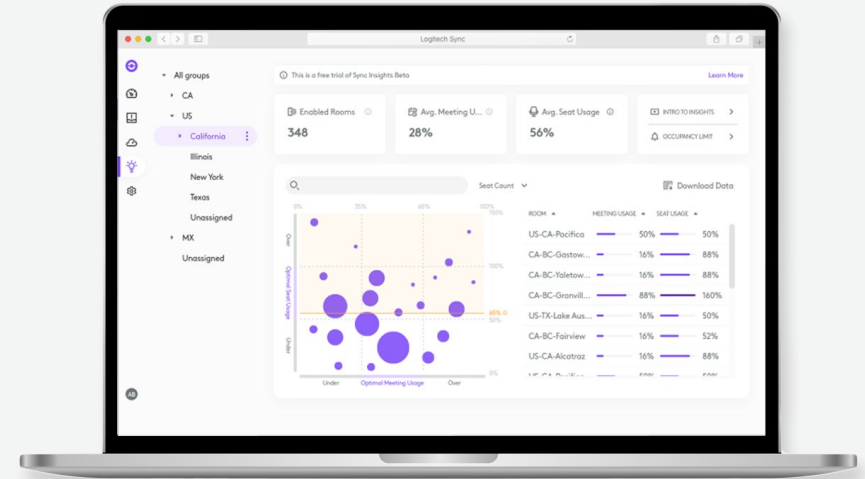
[Rally Plus](#) comprend également deux modules de micro épurés. Chaque module de micro contient plusieurs éléments beamforming qui isolent la voix, tout en éliminant les distractions acoustiques. Dans les espaces plus grands, vous pouvez déployer jusqu'à cinq modules de micro supplémentaires pour élargir la configurations de micros beamforming dans toute la pièce.

MESUREZ LES PERFORMANCES DU DISPOSITIF

[Logitech Sync](#) vous donne des informations sur l'utilisation de vos espaces de réunion, ainsi que des conseils pratiques en temps réel pour optimiser votre configuration en fonction de vos habitudes d'utilisation uniques. Sync peut aider votre équipe informatique à déterminer les changements à apporter pour tirer le meilleur parti de vos salles, comme l'agencement des sièges. (Il fournit par ailleurs une multitude de données utiles pour la santé et la sécurité, ainsi que pour les équipes RH.)

COMMANDES DE RÉUNION INTUITIVES

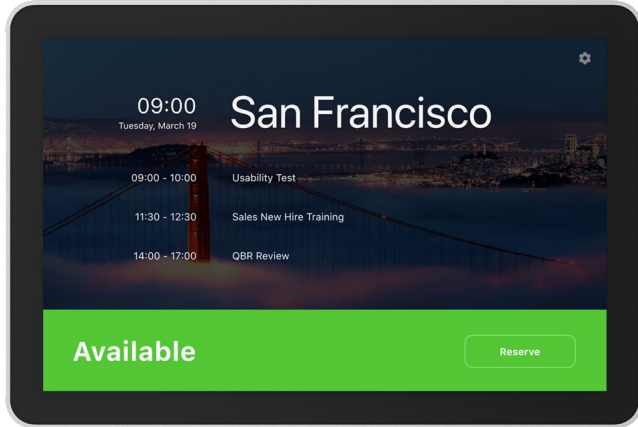
Rejoignez une réunion en un clin d'œil. Quoi de plus simple ? [Tap](#) et [Tap IP](#) ajoutent des commandes intuitives à écran tactile à votre espace de réunion. Ce contrôleur tactile spécialement conçu à ces fins dispose d'un écran de grande taille de 10,1 pouces, épuré et discret. De plus, les systèmes intégrés de fixation de câbles garantissent un déploiement net et évitent les déconnexions indésirables.



DIFFÉRENCIEZ CHAQUE ESPACE POUR OBTENIR UNE VALEUR AJOUTÉE

Bien que le service informatique ne puisse pas garantir le bon déroulement des réunions, il peut dépasser les exigences génériques des salles et s'assurer que la technologie des différents espaces est optimisée en fonction de chaque réunion. Qu'il s'agisse d'écouter, de discuter, de collaborer ou de prendre des décisions générales, les réunions sont uniques, prennent différentes formes et s'accompagnent d'objectifs variés. Il est important de différencier les espaces de réunion et de les adapter à un objectif précis, afin que les employés disposent de ce dont ils ont besoin pour obtenir les résultats souhaités.



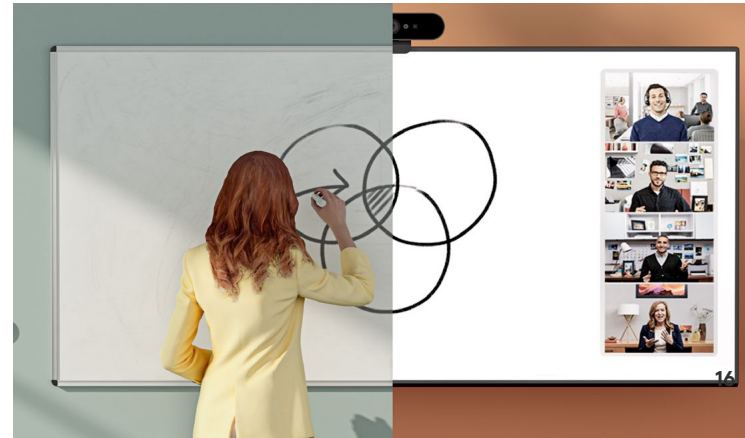


MAXIMISEZ L'UTILISATION DES SALLES DE RÉUNION

Vous voulez maximiser l'utilisation de vos espaces de réunion ? [Ajoutez Tap Scheduler](#) pour aider les employés à trouver et à demander facilement le bon espace. Tap Scheduler vous permet d'accéder facilement aux informations sur une réunion et de réserver une salle pour des réunions ponctuelles ou futures.

BRAINSTORMING SIMPLIFIÉ

La collaboration créative face à une caméra n'a pas à être plus compliquée. Elle peut même être encore plus simple que dans la vraie vie grâce à [Logitech Scribe](#). Cette caméra pour tableau blanc reposant sur l'IA vous permet de partager sans effort vos tableaux blancs dans le cadre de réunions vidéo, ce qui facilite le brainstorming et la génération d'idées lors d'appels hybrides. Elle offre même un effet de transparence, permettant aux participants de voir à travers le présentateur et ainsi de lire toutes informations indiquées sur le tableau blanc. Cet effet est parfait pour présenter tous les nouveaux concepts.



PRENEZ EN CHARGE LA PLUPART DES APPLICATIONS DE VISIOCONFÉRENCE

Les salles de réunion disposent en général d'un logiciel de visioconférence par défaut. Vous pouvez ainsi rejoindre les réunions plus rapidement et plus facilement. Cela permet également aux services informatiques de standardiser les déploiements et de simplifier la gestion des salles de réunion dans l'ensemble de leur organisation. Mais les employés doivent parfois utiliser d'autres applications de réunion.

[Logitech Swytch](#) répond à ce besoin en permettant à quiconque de brancher un ordinateur portable et de participer au webinar ou à la réunion virtuelle de son choix.



UTILISATION PROFESSIONNELLE EN TOUTE SÉRÉNITÉ

Logitech vous aide dès que vous en avez besoin grâce à [Logitech Select](#). Logitech Select est un plan de service complet qui propose un gestionnaire de la réussite client dédié, une assistance ultra-réactive 24 h/24 et 7 j/7, ainsi que des analyses Sync avancées et personnalisables.

Logitech Select vous permet de travailler l'esprit tranquille en sachant que tous les besoins de votre salle sont comblés et que la continuité ne sera jamais un problème. Lorsqu'il est associé à Sync, Logitech Select peut vous fournir des informations clés qui renforcent non seulement la collaboration dans votre organisation grâce à la visioconférence, mais aussi la compétitivité.

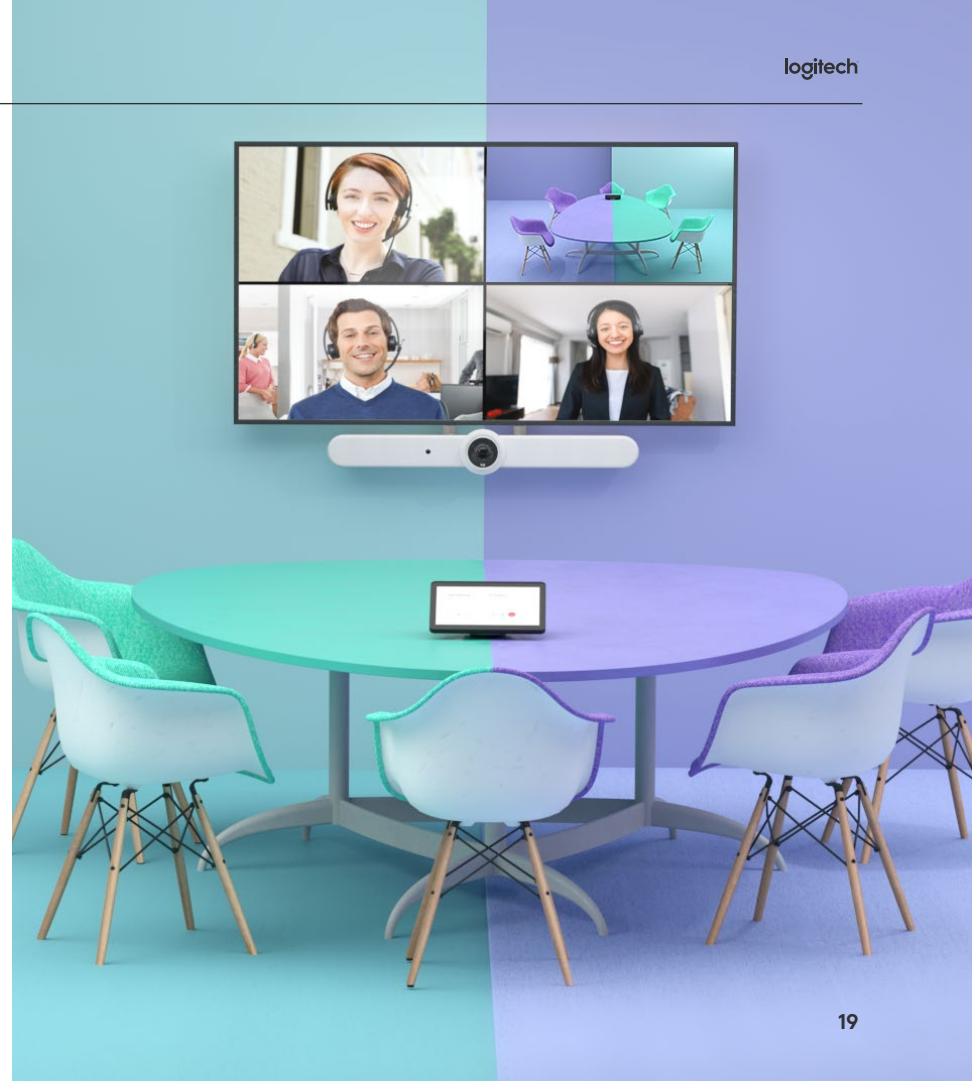


CONCLUSION

La visioconférence n'a jamais été aussi indispensable pour toute entreprise cherchant à se tenir informée, car le travail hybride reste prédominant.

C'est donc le meilleur moment pour investir dans l'installation adaptée à votre équipe. Ceux qui profitent de ce moment peuvent bénéficier de nombreux avantages et garantir leur réussite dans le nouveau monde du travail.

Comme vous l'avez vu, vous pouvez facilement transformer n'importe quel espace, quelle que soit sa taille, en un hub de vidéo collaboration en effectuant quelques ajustements simples. Votre espace offre un potentiel énorme, qu'il s'agisse de permettre aux équipes de rejoindre efficacement des réunions sur différentes plateformes ou d'organiser des sessions de tableau blanc collaboratives. Il suffit de disposer de la bonne technologie dans votre kit d'outils. Pour y parvenir, les solutions pour salles Logitech sur mesure sont idéales.



DÉCOUVREZ LES AUTRES AVANTAGES DES KITS POUR SALLE

Pour en savoir plus, rendez-vous sur www.logitech.com



logitech®

Logitech Inc.
7700 Gateway Blvd
Newark, CA 94560 USA

+1 510-795-8500

Logitech Europe S.A.
EPFL – Quartier de l’Innovation
Daniel Borel Innovation Center
CH-1015 Lausanne

+41 (0)21 863 55 11

Logitech Asia Pacific Ltd.
4700 NW Camas Meadows Drive
Camas, WA 98607

+1 360-817-1200

¹Article Logitech : Optimisez les salles de réunion de taille moyenne pour la visioconférence.

© 2022 Logitech. Logitech, le logo Logitech et les autres marques Logitech sont la propriété exclusive de Logitech et sont susceptibles d’être déposés. Toutes les autres marques sont la propriété exclusive de leurs détenteurs respectifs. Logitech décline toute responsabilité en cas d’erreurs dans cette publication. Les informations énoncées dans ce document peuvent faire l’objet de modifications sans préavis.