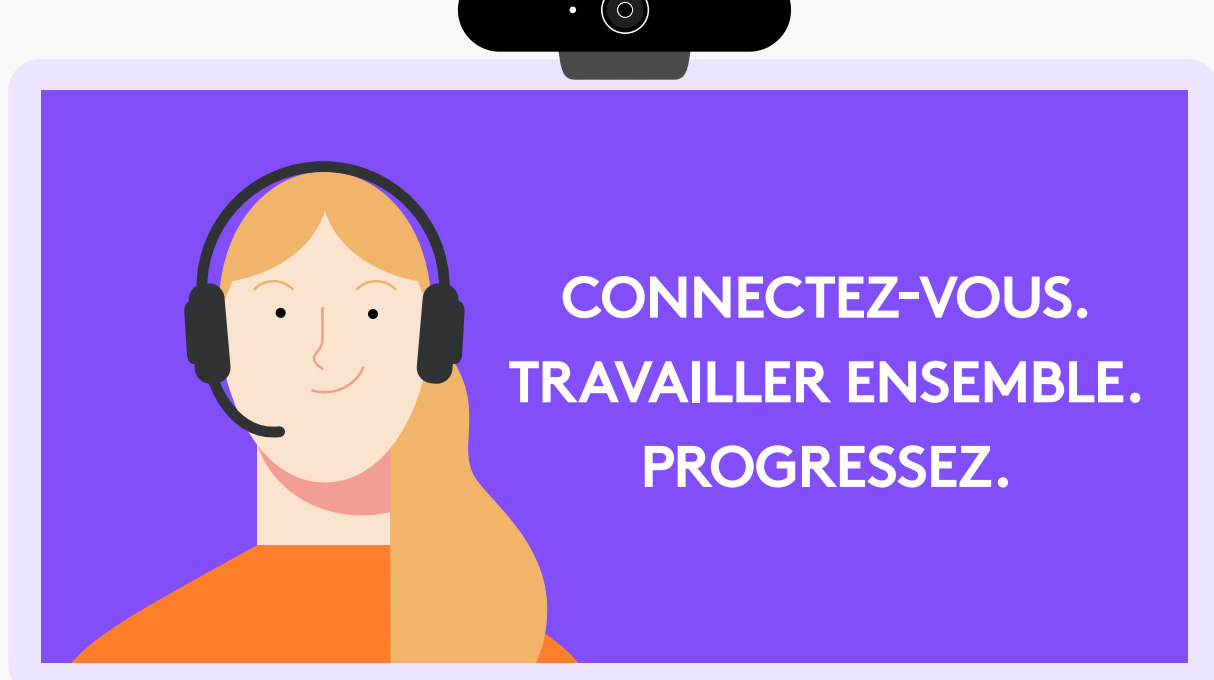


# LES SOLUTIONS DE VIDÉOCOLLABORATION LOGITECH FAVORISENT LA CONCENTRATION DES COLLABORATEURS

De nos jours, il peut être difficile de se concentrer. S'il peut s'avérer utile de pouvoir choisir où et comment travailler, cela peut également être source de distractions si les équipes ne sont pas bien impliquées. En disposant des bons équipements, elles peuvent collaborer efficacement, tout en réduisant les dépannages en cas de difficultés techniques. Découvrez comment améliorer votre concentration grâce aux solutions de collaboration personnelle Logitech.



## LES RÉUNIONS SOUS UN NOUVEL ANGLE

**76%** 76 % des employés utilisent désormais la visioconférence pour télétravailler. Les entreprises ont donc une priorité claire : trouver des **équipements faciles à configurer et à utiliser.**

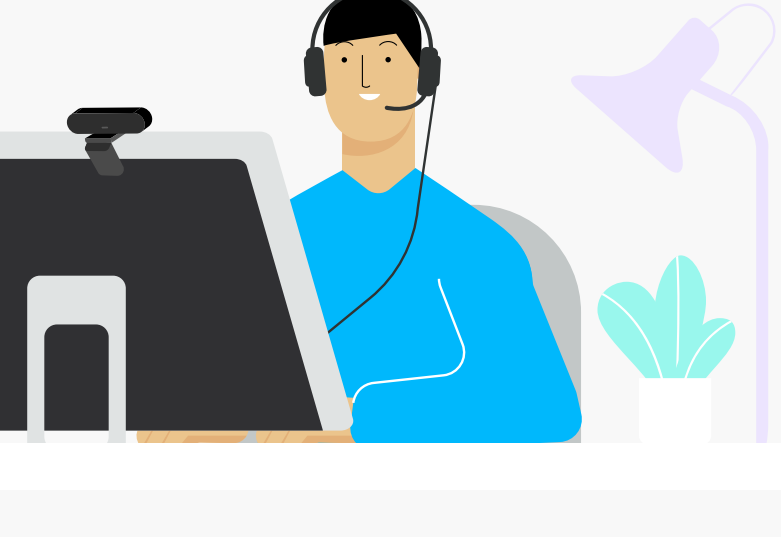


La **webcam professionnelle Brio Ultra HD Pro** avec sa double connexion, ses micros anti-bruit et sa bonne qualité d'image offre une expérience de réunion fluide.



Connectez-vous à tout votre équipement grâce à **Logi Dock**, une station d'accueil à cinq ports avec commandes de réunion en une pression et haut-parleur, le tout dans une unité **peu encombrante sur un bureau.**

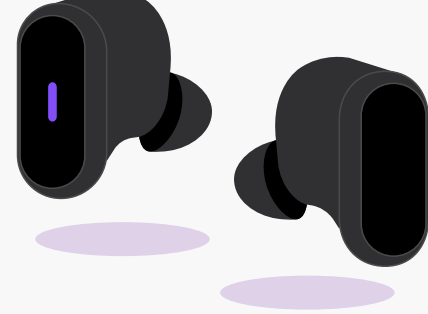
## LES EMPLOYÉS BOOSTÉS PAR LA TECHNOLOGIE



**83%**

83 % des employés souhaitent désormais travailler selon un modèle hybride. Il faut donc fournir aux équipes des outils répondant à leurs besoins spécifiques.

Les casques **Zone Wireless** et les casques filaires **Zone Wired** sont dotés de plusieurs types de connexion et de commandes pour gérer les appels, la musique ainsi que les bruits indésirables : l'idéal au bureau ou en déplacement.



## LA PERSONNALISATION EN ACTION

Lorsque vos équipes peuvent gérer les outils de collaboration personnelle par elles-mêmes, cela **atténue la pression qui pèse sur l'entreprise, puisqu'elle n'a pas à assurer l'assistance.**

Associez les écouteurs **Zone Wired** et **Zone True Wireless Earbuds** à Logi Tune pour une personnalisation et un contrôle ultimes allant du réglage de la tonalité au calibrage de l'égaliseur à 5 bandes, et bien plus encore.



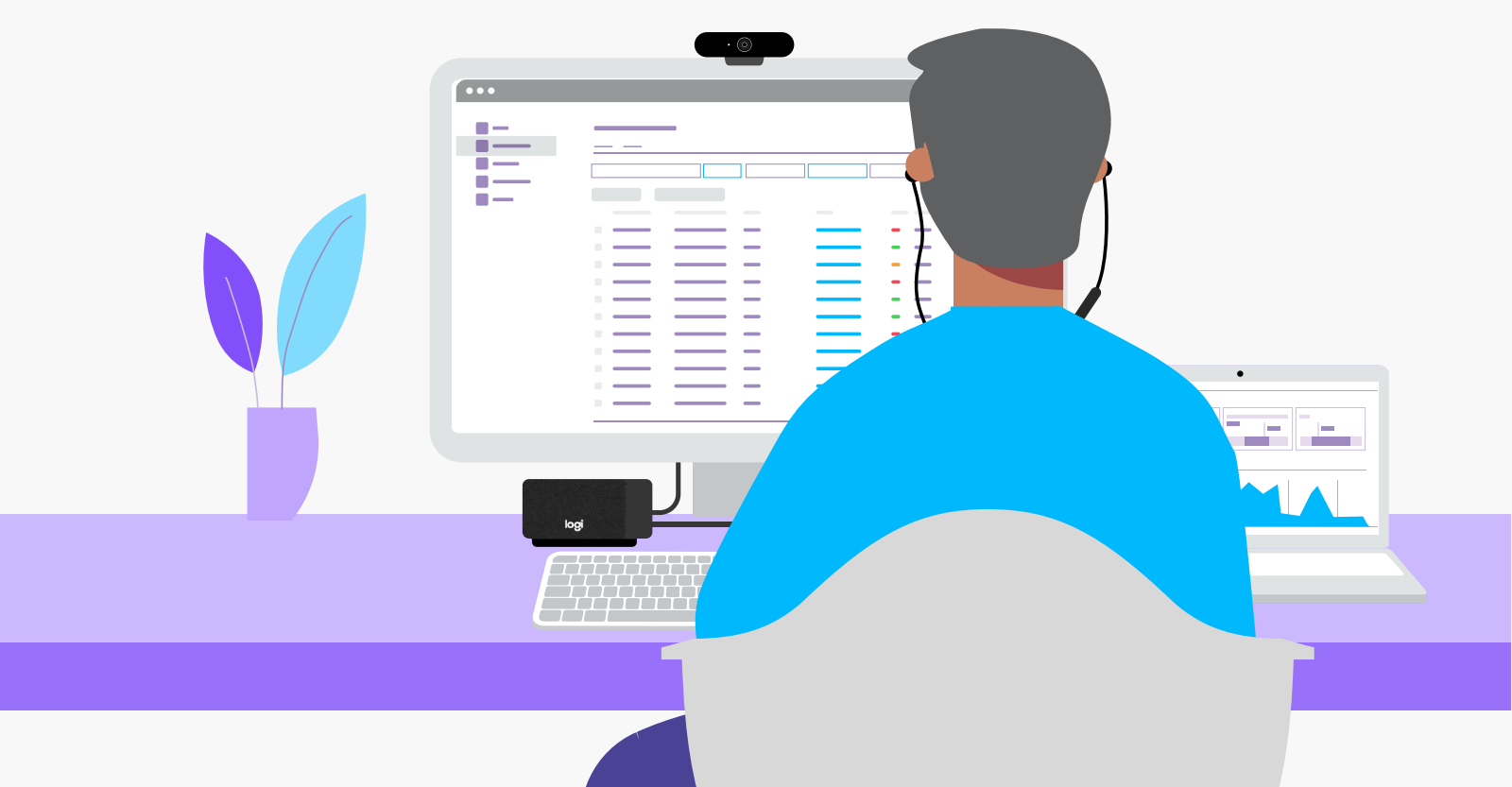
## GESTION SIMPLIFIÉE

### SURVEILLEZ VOTRE ÉQUIPEMENT OÙ QUE VOUS SOYEZ

Grâce à **Logitech Sync**, vous pouvez gérer les dispositifs et en assurer le suivi, de l'installation des mises à jour du micrologiciel à l'activation de nouvelles fonctionnalités, le tout confortablement, depuis votre bureau. **Faites gagner du temps à vos équipes et à vous-même grâce à vos équipements en temps réel.** Vous pourrez ainsi résoudre les problèmes avant qu'ils n'aient un impact majeur.

### RAPPELEZ-VOUS :

Chaque entreprise a besoin de concentration pour tisser des liens, faire avancer le travail et se développer. Évaluez les performances des équipements de collaboration personnelle tout au long de leur cycle de vie : sont-ils faciles à acquérir, déployer, utiliser, gérer et surveiller ? Cette étape est essentielle pour **aider les équipes à donner le meilleur d'elles-mêmes** et faciliter la gestion des outils métier par le service informatique.



## PRÊT À OPTIMISER LA COLLABORATION PERSONNELLE DE VOS ÉQUIPES ?

[DÉCOUVREZ ICI LES SOLUTIONS](#)