

BRAND / LAUNCH: Logitech 2010 PROJECT TITLE: Blazer DETAILS: IP/ GSW Guide 3x3" panel

SPOT COLORS DIE LINE COLOR (NO PRINT) PROCESS COLORS

DIE LINES k 5 25 50 75 95

Logitech

DIELINE NAME: n/a DIELINE RECEIVED: n/a

SPECIFICATIONS / NOTES: Files to CnN THIS PRINT SIZE / SCALE: 100% of original

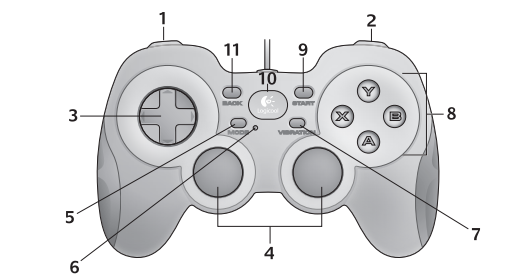
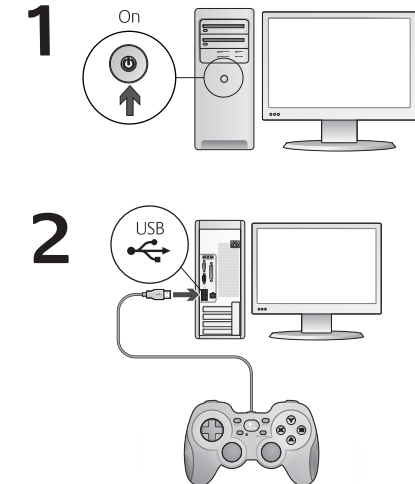
Job is one-color Designer: Emma Ghiselli

MODIFICATION DATE: May 4, 2010 Location: Fremont, CA, USA

取扱説明書
Logicool® Rumble Gamepad F510
ロジクール ランブル ゲームパッド F510

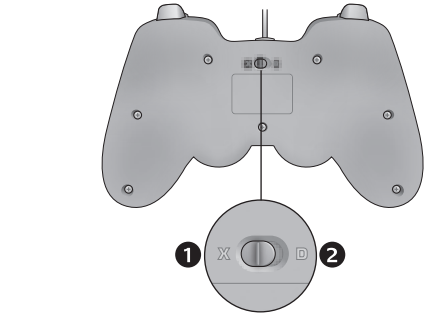


型番：F510



コントロール	Xinputゲーム	DirectInputゲーム
1. 左ボタン/トリガー	ボタンはデジタルで、トリガーはアナログです	ボタンとトリガーはデジタルでプログラム可能です*
2. 右ボタン/トリガー	ボタンはデジタルで、トリガーはアナログです	ボタンとトリガーはデジタルでプログラム可能です*
3. Dパッド	B方向Dパッド	8方向プログラム可能Dパッド
4. 2個のアナログミニスティック	スティックを押すことで、一つのボタンとして機能	プログラム可能* (スティックを押すことで、一つのボタンとして機能)
5. モードボタン	フライトまたはスポーツモードを選択します。フライトモード: アナログスティックコントロールをDパッドでDVI(両側)にコントロールします。スポーツモード: スターティングシステムをDパッドでDVI(両側)にコントロールします。スタートメニューはオンです。	
6. モード/スタートボタン	スポーツモードを示します(圧力アナログスティックおよびDパッドで文脈します)。モードボタンでコントロールします。	
7. バイブレーションボタン	バイブレーションフィードバックオン/オフ	バイブレーションフィードバックオン/オフ
8. 4個のアクションボタン	A, B, X, Y	プログラム可能*
9. スタートボタン	スタート	プログラム可能*
10. ロジクールボタン	ロジクールボタンまたはキーボードのホームキー	機能なし
11. バックボタン	戻る	プログラム可能*

*ロジクール「プロファイア」ソフトウェアのインストールが必要です。
バイブレーション機能には、バイブレーション機能に対応したゲームソフトが必要で、詳細については、ゲーム説明書をお読みください。



ゲームインターフェイスモードの使用
新しいロジクールゲームパッドは、XinputおよびDirectInputインターフェイスモードをサポートします。ゲームパッドのボタンのスイッチをスライドすることにより、これらの2つのモードを切り替えることができます。ゲームパッドは、底部に「X」(1)とマークされているXinputモードにしておくことをお勧めします。

Xinputモードでは、ゲームパッドは標準のWindows Xinputゲームパッドドライバを使用します。DirectInputモードでゲームパッドを使用しない限り、同様のソフトウェアCDをインストールする必要はありません。

Xinputは、Windowsオペレーティングシステムのゲームで、広く使用されている入力の標準規格です。ゲームパッドをサポートする最新のゲームは、Xinputを使用しています。ご使用中のゲームがXinputゲームパッドをサポートしており、ご使用中のゲームパッドがXinputモードの場合、バイブレーションフィードバックおよびすべてのゲームパッドコントロールは、正常に動作するように設計されています。ご使用中のゲームがXinputゲームパッドをサポートしており、ご使用中のゲームパッドがDirectInputモードの場合、ゲームパッドがXinputモードに切り替えられるか、またはロジクール「プロファイア」ソフトウェアを使用して設定されていない限り、そのゲームでは機能しません。

DirectInputは、Windowsオペレーティングシステムのゲームにおける従来の入力の標準規格です。ゲームパッドをサポートする古いゲームは、DirectInputを使用しています。ご使用中のゲームがDirectInputゲームパッドをサポートし、ご使用中のゲームパッドがDirectInputモードの場合、左側のトリガーボタンの一部のボタンは、単一のボタンとして動作すること、バイブレーションフィードバックを使用できない以外、ゲームパッドのほとんどの機能が使用できます。DirectInputゲームで従来のサポートを得るには、ゲームパッドを、底部の「D」とマークされたDirectInputモードにしておく必要があります。

一部のゲームは、DirectInputまたはXinputゲームパッドをサポートしません。ご使用中のゲームパッドが、ゲームでXinputモードでもDirectInputモードでも動作しない場合、DirectInputモードに切り替えて、ロジクール「プロファイア」ソフトウェアを使用して設定することができます。ゲームパッドがXinputモードの場合は、ロジクール「プロファイア」ソフトウェアは使用できません。

トラブルシューティング
ゲームパッドが動作しない
• USB接続を確認してください。
• ゲームパッドは、電力を供給できるUSBポートに接続されているとき、最高の機能が得られます。USBハブを使用する場合は、独自の電源をご用意ください。
• ゲームパッドを別のUSBポートに接続してみてください。
• Windowsコントロールパネル「ゲームコントロール」画面の設定は、ゲームパッド = 「OK」でコントロールD = 「1」です。
• パソコンを再起動してください。
ゲームパッドコントロールが、予期したように動作しない
• XinputおよびDirectInputインターフェイスモードのゲームパッド機能に対する影響の詳細については、このガイドの「ゲームインターフェイスモードの使用」および「機能」を参照してください。

製品サポート
ロジクールのホームページでは、ユーザー登録や製品の最新情報、製品のアップグレードファイル、最新のトラブルシューティングなどを提供していますので、ぜひご利用ください。
<http://www.logicool.co.jp/support/>

カスタマーリレーションセンター
お買い上げの製品で何らかの不具合が発生したり、修理が必要な場合は、株式会社ロジクールのカスタマーリレーションセンターまで、電話やメールにてご連絡ください。その際、前もって次のような情報を確認しておいていただきますと迅速に対応しやすくなりますので、ご理解とご協力のほどよろしくお願い致します。

- 製品の保証書
- パソコン本体のメーカー名とモデル名、他に使用している周辺機器など
- Windowsのバージョンや、使用しているソフトウェアのバージョン
- 障害内容

株式会社ロジクール カスタマーリレーションセンター
TEL: 050-3786-2085
※ 電話受付時間 月曜～金曜 AM9:00～PM7:00 (祝祭日を除く)
※ メールサポート <http://www.logicool.co.jp/contact>

ご意見をお聞かせ下さい

ロジクール製品についてのお客様へのアンケートにご協力ください。
製品の更なる向上のため活用させていただきます。

www.logicool.co.jp/itthink



www.logicool.co.jp/support

©2010 Logitech, Inc. All rights reserved.
株式会社ロジクール、Logitech Groupの登録商標です。
製品名、会社名、製品名、会社名は登録商標です。
Microsoft, Xbox, Windows, Logitech Gamepad SoftwareはMicrosoft Corporationの登録商標です。
*詳細は必ずお読みください。

620-00378.002