

取扱説明書

Logicool® HD Webcam C525




ロジクール HD ウェブカム C525



型番 : C525

製品を安全にご使用いただくために

製品を安全にご使用いただくため、記号の意味および各内容をよくご理解ください。

 危険	取り扱いを誤った場合、使用者が死または重症を負うおそれ差し違った危険性の高い内容を示します。
 警告	取り扱いを誤った場合、使用者が死または重症を負う可能性がある内容を示します。
 注意	取り扱いを誤った場合、使用者が傷害を負ったり物的損害を及ぼすおそれがある内容を示します。

注意

【製品に異常が見られた場合】

製品から煙が出ている、異臭がする、発熱している等、製品に異常が見られた場合は、直ちに使用を中止し、パソコンから本製品（ケーブルやレシーバーなど）を外し、ロジテックのカスタマーリレーションセンターに連絡してください。そのままの状態でご使用を続けられると感電、火災、けがなどの事故につながる恐れがあります。

【火中への投入や加熱の禁止】

本製品の火中への投入、ストーブやヒーターなどの熱源のそばでの使用や保管は絶対に避けてください。火災やけが、故障の原因となります。

【誤飲の注意】

本製品は小さなお子様が飲み込むことにより窒息の危険がある小さなパーツを含みます。お子様がお手を触れないようにご注意ください。

警告

【分解や改造の禁止】

本製品の分解、改造、ご自分の修理は絶対に避けてください。火災や感電、けが、故障の原因となります。また、製品に対する保証が適用外となります。

【液体混入の禁止】

本製品に雨や水、ジュースなどの液体をこぼさないでください。また、汗ばんだ手や濡れた手で触らないでください。火災や感電、故障の原因となります。

注意

【衝撃からの保護】

本製品に、物を当てたり、落としたり、踏むなどの衝撃を加えないでください。故障の原因となります。

【保管について】

本製品を次のような場所に置かないでください。火災や感電、故障、けがの原因となります。

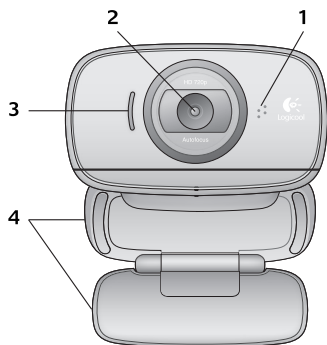
- ・直射日光の当たる場所
- ・暖房器具の近くなど高温になる場所
- ・湿気やほこりの多い場所
- ・幼児やペットの手の届く場所
- ・平らでない、振動するなど不安定な場所

【お手入れについて】

本製品の汚れがひどいときには、乾いた柔らかい布で拭いてください。シンナー、ベンジン、アルコールなどの揮発性の高い薬品ではふかないでください。製品をいためたり、変色させる恐れがあります。

【製品の廃棄についての注意】

本製品を廃棄するときは、お住まいの地域の条例がらって廃棄してください。



機能

1. マイク
2. オートフォーカスレンズ
3. 動作確認LED
4. フレキシブルクリップベース
5. 取扱説明書
6. 保証規定
7. 保証書

この度は、ロジクールウェブカメラをお買い上げ頂き、誠に有難うございます。

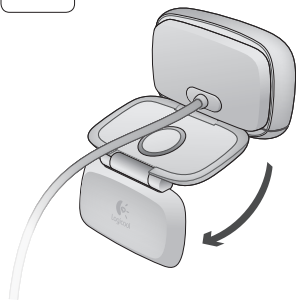


このガイドを使って、ロジクールウェブカメラを設定し、使用を開始してください。

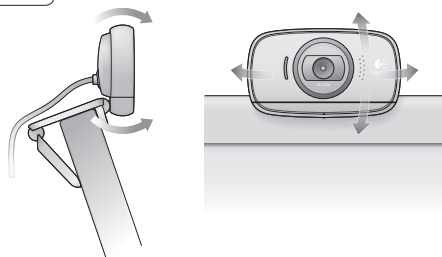
開始する前にご質問がある場合、またはお使いのロジクールのウェブカメラの詳細を知るには、logicoool.co.jp/supportをご覧ください。

ウェブカメラのセットアップ

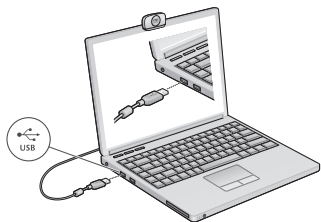
1 ウェブカメラを開く



2 ウェブカメラの取り付け



3 ウェブカメラの接続



4 ソフトウェアのインストール

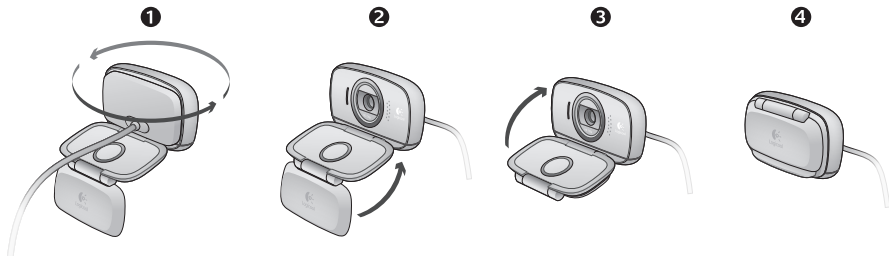
Windows® 8でウェブカメラを使用する場合、初めてウェブカメラを接続した際に、必要なソフトウェアが自動的にダウンロードされ、バックグラウンドでインストールされます。

重要: ソフトウェアをダウンロードできるように、インターネットに接続済みであることを確認してください。

Windows® 7またはWindows Vista®でウェブカメラを使用する場合、ロジクール ウェブカムソフトウェアをインストールする必要があります。

(logicoool.co.jp/downloadsからダウンロード可能)

旅行や保管時のカメラ収納



テレビ電話を始める



お使いのロジクール HD ウェブカム C525では、HD 720pのテレビ電話が可能です。

テレビ電話を利用するには、あなたと通話相手の両方がSkype™、またはYahoo!® Messenger、Windows Live® メッセンジャーまたはGmailなどのテレビ電話用アプリケーションをインストールする必要があります。

詳細はこちらから：skype.com

ウェブカメラとテレビ電話アプリケーションの他に、あなたと通話相手には以下が必要です。

- スピーカー（またはヘッドセット）とマイクを使用できるパソコン。
お使いのロジクール HD ウェブカム C525にはマイクが内蔵されています。
- ブロードバンドインターネット接続（DSL、T1、ケーブルなど）

Windows 8でウェブカメラを使用する場合

Windows 8のスタート画面で利用可能なカメラアプリケーションを使って、ウェブカメラを操作・コントロールします。

カメラアプリケーションについて



1. プレビューウィンドウ。クリックまたはタップして静止画または動画を撮影します（動画モードが選択されているかどうかによって異なります）。
2. ウェブカメラの変更（複数のウェブカメラをお持ちの場合）。選択すると、ロジクールウェブカメラの正面が点灯します。
3. カメラ設定の調整。
4. タイマー機能を有効/無効にします。有効にすると、静止画または動画の撮影まで3秒間のカウントダウンがあります。
5. 動画モードのオン（動画の録画）またはオフ（静止画の撮影）。
6. 矢印をクリックまたはタップして、撮影した静止画または動画をスクロールします。
動画には右下隅にタイマーおよび再生ボタンが表示されます。

メモ： カメラアプリケーションによって、お使いのウェブカメラの最も一般的な機能を即座に、簡単に利用できます。お使いのウェブカメラが提供する拡張機能（モーション検出など）を利用したい場合は、ロジクール ウェブカムソフトウェアを使用してください（logicool.co.jp/downloadsからダウンロード可能）。

カメラ設定の調整

ロジクールソフトウェアは、ユーザーの環境に合わせて設定を自動的に最適化します。

設定を調整するには、**[カメラ] オプション**を選びます。これはカメラアプリケーション（前ページを参照）、およびウェブカメラをサポートするMetroアプリケーションで利用できます。



1. 動画モードで、静止画や動画の撮影に必要な解像度を選択します。
2. 動画のサウンド録音に使用したいマイクを選びます（複数のマイクを利用できる場合）。
3. **デジタルズーム**や**移動**などの拡張機能を利用するには、**[その他のオプション]**にアクセスします。


[その他のオプション] ペインにロジクールのロゴが表示されず、拡張オプションが利用できない場合、初めてカメラを接続したときにロジクールソフトウェアが正しくインストールされなかった可能性があります。ソフトウェアを再インストールするには、Windows Storeにアクセスし、Logicool Camera Controllerを見つけてください。

4. ズームインまたはズームアウトして周囲の映像を含めたり除いたりします。
5. ズームインしたら、白いボックスをドラッグしてパンします（ウェブカメラの焦点領域を調整する）。
6. 顔が画面から外れないようにするため、「**フェイスを追従**」を使うことができます。
7. ノイズに悩まされることのない、クリアな会話を楽しめます。

カメラに搭載された機能によっては、スクロールしてさらに高度な設定にアクセスできます。

静止画と動画の共有

電子メール、Twitter、Facebook®、YouTube®、またはMicrosoft SkyDrive® を使って静止画や動画を共有できます。以下の手順に従ってください。

1. カメラアプリケーションで、共有したい静止画または動画までスクロールします。
2. [Charmで共有] バーを選択します（または  Hを押す）。



3. 静止画または動画を共有するために使用するメディアを選びます。

Windows 7およびWindows Vistaでのウェブカメラの使用

ロジクール ウェブカムソフトウェアは、ウェブカメラを使用・コントロールするために必要なすべての機能を提供します。Windows Start® メニューから、またはWindowsタスクバーのカメラアイコンを右クリックしてソフトウェアを起動します。

ロジクール ウェブカムソフトウェアについて



1. 静止画や動画の撮影。
2. 撮影した画像の閲覧や、メール、Facebook、YouTubeでの共有。
3. モーション検出機能を使った動画の撮影。
4. テレビ電話中のウェブカメラの操作。
5. ウェブカメラの変更 (複数のウェブカメラをお持ちの場合)。
6. ロジクール ウェブカムソフトウェア設定を開く。
7. ヘルプ ダッシュボードを開く。

動画や静止画の撮影



Quick Captureを使用すると、静止画や動画の撮影を簡単に行うことができます。

ウェブカメラの操作や設定に簡単にアクセスできます。

1. プレビューウィンドウ
2. 撮影モード: 静止画/動画
3. 撮影ボタン
4. ウェブカメラの操作
5. 静止画のサムネイル
6. 動画のサムネイル
7. ギャラリーを表示するには、サムネイルをクリック

ギャラリーの閲覧と共有



ギャラリー内の画像サムネイル (1) をクリックすると、動画または静止画がレビューウィンドウ (2) に表示されます。その後、以下の操作ができます。

- 動画または静止画ファイルのメール添付 (3)
- 静止画の編集または動画の結合 (4)
- 静止画または動画のFacebookへのアップロード (5)
- 動画のTwitterまたはYouTubeへのアップロード (6)

ギャラリーの画像をいずれかの機能ボタン (項目3~6) にドラッグ&ドロップし、編集アプリケーションを起動したり、添付やアップロードを行ったりすることもできます。

モーショントラッキング機能の使用



- ウェブカメラが動作を検出したら動画の録画を開始するように設定してください。
- 録画する動画の長さや検出感度を調整してください。
- 録画された動画はパソコンに自動的に保存されます。
- ギャラリーでコンテンツを閲覧するが、「ワンタッチアップロード」ウィンドウからアップロードしてください。

テレビ電話中のウェブカメラの調整



ウェブカムコントローラー

1. テレビ電話中にウェブカメラのコントローラーを起動してください。
2. パン&チルト機能を使用し、最適なアングルを見つけてください。
3. ズームインまたはズームアウトして周囲の映像を含めたり除いたりします。
4. 顔が画面から外れないようにするため、「フェイスを追随」を使うことができます。
5. ノイズに悩まされることのない、クリアな会話を楽しめます。
6. 周囲が暗い場合はRightLightで調整してください。
7. 自動フォーカスか手動フォーカスかを選択します。
8. ウェブカメラの詳細設定を調整します。

製品サポート

ロジクールのホームページでは、ユーザー登録や製品の最新情報、製品のアップデートファイル、最新のトラブルシューティング等を提供していますので、ぜひご利用ください。
<http://www.logicool.co.jp>

カスタマーリレーションセンター

お買い上げの製品で何らかの不具合が発生したり、修理が必要な場合は、株式会社ロジクールのカスタマーリレーションセンターまで、電話やメールでご連絡ください。その際、前もって次のような情報を確認しておいていただけますと迅速に対応しやすくなりますので、ご理解とご協力のほどよろしく申し上げます。

- ・ 製品の保証書
- ・ パソコン本体のメーカー名とモデル名、他に使用している周辺機器など
- ・ Windowsのバージョンや、使用しているソフトウェアのバージョン
- ・ 障害内容

株式会社ロジクール カスタマーリレーションセンター

 Tel:050-3786-2085

※電話受付時間 月曜～金曜 AM9:00～PM7:00（祝祭日を除く）

※メールサポート <http://www.logicool.co.jp/contact>



www.logicool.co.jp

© 2012 Logitech, Logicool. All rights reserved.

株式会社ロジクールは、Logitech Groupの日本地域担当の日本法人です。

記載されている会社名・製品名は、各社の商標または登録商標です。

Microsoft、WindowsおよびWindowsロゴは、Microsoftグループの商標です。

その他の商標はすべて、それぞれの所有者の財産です。

ロジクールは、このマニュアルに存在する可能性のある誤記に対して一切責任を負うことはありません。

ここに記載されている情報は予告なく変更される場合があります。

620-003183.003