

# Logicoool® Optical Gaming Mouse G300

ロジクール オプティカル ゲーミングマウス G300

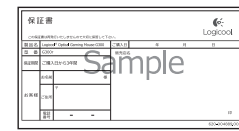
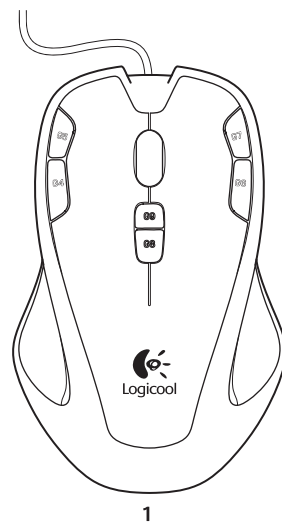
## 取扱説明書



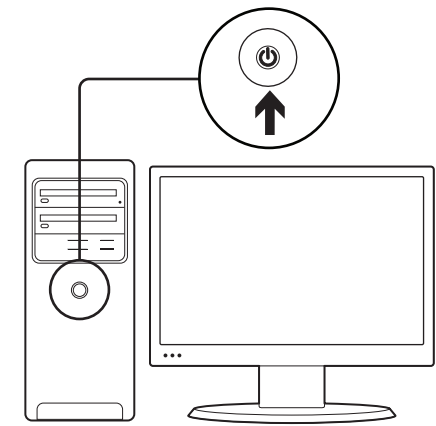
型番: G300r

### パッケージ内容

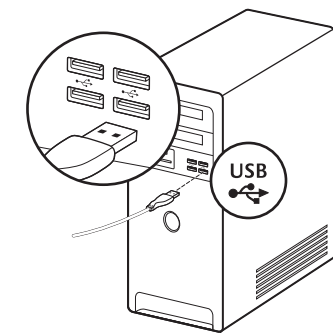
1. マウス本体
2. 取扱説明書 (本書)
3. 保証規定
4. 保証書



# 1



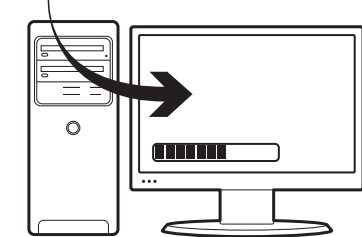
# 2



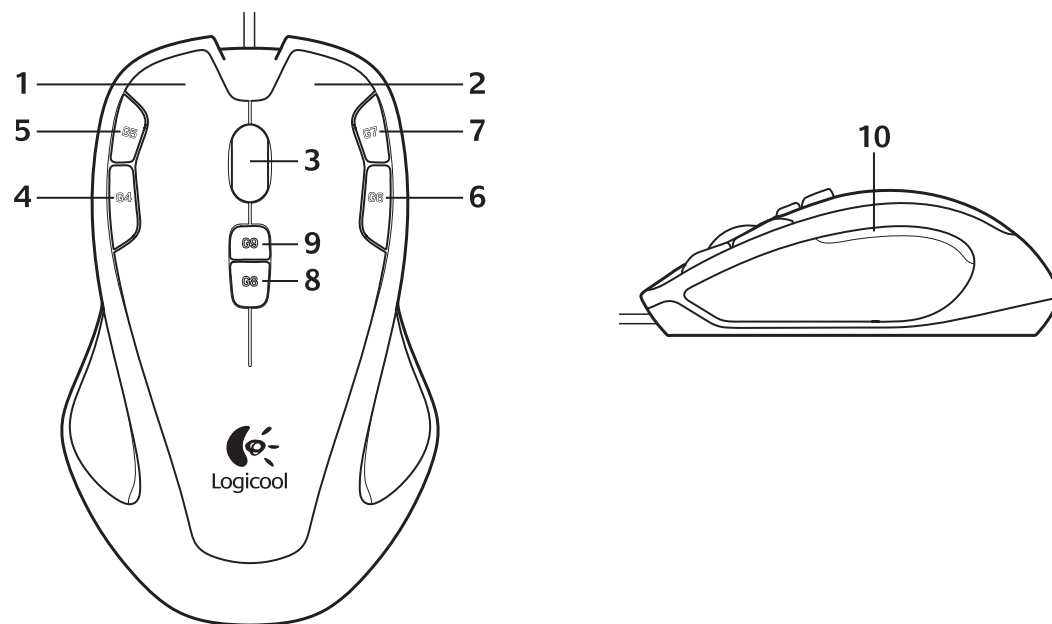
G300を使用すれば、すぐにゲームを開始できます。  
G300をカスタマイズする場合は、次のセクションを参照してください。

# 3

[www.logicoool.co.jp/downloads](http://www.logicoool.co.jp/downloads)



G300の3つのオンボードプロフィールは、ボタン、トラッキング動作、およびイルミネーションカラーを含めて、Logicoool® ゲーミングソフトウェアを使用してカスタマイズできます。  
この無料ソフトウェアは、[www.logicoool.co.jp/downloads](http://www.logicoool.co.jp/downloads)からダウンロードできます。G300のカスタマイズ方法については、PDFファイル版のユーザーガイドをダウンロードしてください ([www.logicoool.co.jp/G300](http://www.logicoool.co.jp/G300))。



### 機能

|                           | プロフィール1*                              | プロフィール2                               | プロフィール3                   |
|---------------------------|---------------------------------------|---------------------------------------|---------------------------|
| プロフィール名                   | MMO (多人数同時参加型オンラインゲーム)                | FPS (ファーストパーソンシューティングゲーム)             | Productivity (通常のパソコン使用時) |
| プロフィールインジケータカラー (10)      | 赤                                     | 緑                                     | 青                         |
| 解像度設定                     | 500 DPI, 1000 DPI, 1500 DPI, 2500 DPI | 500 DPI, 1000 DPI, 1500 DPI, 2500 DPI | なし                        |
| プロフィール切り換え時に選択するデフォルトの解像度 | 1000 DPI                              | 1000 DPI                              | 1000 DPI                  |
| DPIシフトボタン使用時の解像度設定        | なし                                    | 250 DPI                               | なし                        |
| レポートレート                   | 500レポート/秒                             | 1000レポート/秒                            | 500レポート/秒                 |
| G1                        | ボタン1 (左ボタン)                           | ボタン1 (左ボタン)                           | ボタン1 (左ボタン)               |
| G2                        | ボタン2 (右ボタン)                           | ボタン2 (右ボタン)                           | ボタン2 (右ボタン)               |
| G3                        | ボタン3 (ミドルボタン)                         | ボタン3 (ミドルボタン)                         | ボタン3 (ミドルボタン)             |
| G4                        | ボタン4 (バック)                            | ボタン4 (バック)                            | ボタン4 (バック)                |
| G5                        | ボタン5 (フォワード)                          | ボタン5 (フォワード)                          | ボタン5 (フォワード)              |
| G6                        | ボタン6 (CTRL)                           | ボタン6 (解像度ダウン)                         | ボタン6 (Ctrl-C)             |
| G7                        | ボタン7 (ALT)                            | ボタン7 (解像度アップ)                         | ボタン7 (Ctrl-V)             |
| G8                        | ボタン8 (プロフィールスイッチ)                     | ボタン8 (プロフィールスイッチ)                     | ボタン8 (プロフィールスイッチ)         |
| G9                        | ボタン9 (DPIループ)                         | ボタン9 (DPIシフト)                         | ボタン9 (Ctrl-X)             |

\*G300には、あらかじめ3つのプロフィールが設定されています。それぞれMMOゲーム向け、FPSゲーム向け、および通常のマウス操作向けプロフィールです。これらの保存済みプロフィール間で切り替えるには、ボタン8を使用します(マウスのイラストを参照)。

G300の機能の詳細、およびマウスのカスタマイズ方法については、PDFファイル版のユーザーガイドをダウンロードしてください ([www.logicoool.co.jp/G300](http://www.logicoool.co.jp/G300))。

## ヒント

- 練習用ゲームでデフォルトのプロファイル設定を試してから、設定を変更してください。
- FPSプロファイルを使用するときは、ゲーム内の解像度アップ/ダウンのマウスボタンを使用して練習してから、本格的なプレイをはじめてください。
- FPSゲームでは、3個以上のトラッキング感度を使用せず、2つのトラッキング感度のみを使用するようにG300を設定することをお勧めします。低解像度設定（ローセンス、500DPIなど）を、狙撃などのような遅い動作のために使用し、高解像度設定（ハイセンス、250DPIなど）を素早い動作に使用します。
- 特定の感度切り換えのニーズに合わせて各ゲームをカスタマイズします。Logicool ゲーミングソフトウェアは、これらの設定を保存し、ゲームを検出するとそれらの設定を自動的に適用することができます。
- MMOゲームでは、キャラクターが使用できる様々なスキルおよびアイテムにすばやくアクセスできることが重要です。頻繁に使用するゲームタスクを、プレッシャーのかかった状態でもすばやく押すことができるマウスボタンに割り当ててください。可能な場合には、マウスを使用して画面上のゲームアイコンをクリックする代わりに、直接キーボードのキーまたはマウスのボタンに割り当てます。

## トラブルシューティング

- マウスのUSBケーブルの接続を点検します。マウスのUSBケーブルをパソコンの他のUSBポートに接続して確認してみてください。電力供給のあるUSBポートだけを使用してください。
- パソコンを再起動してみてください。
- 可能な場合には、他のパソコンでマウスをテストしてください。
- 詳しくは[www.logicool.co.jp/support](http://www.logicool.co.jp/support)をご覧ください。

注：製品の性能を最大限に引き出すために、Logicool ゲーミングソフトウェアをダウンロードしてインストールしてください。G300マウスは、Logicool SetPoint®ソフトウェアでは動作しません。

## 製品を安全にご使用いただくために

製品を安全にご使用いただくため、記号の意味および各内容をよくご理解ください。

|  |   |
|--|---|
|  | 取り扱いを誤った場合、使用者が死亡または重症を負うおそれのある危険性の高い内容を示します。 |
|  | 取り扱いを誤った場合、使用者が死亡または重症を負う可能性がある内容を示します。       |
|  | 取り扱いを誤った場合、使用者が傷害を負ったり物的損害を受けるおそれがある内容を示します。  |

### 危険

**【製品に異常が見られた場合】**  
製品から煙が出る、異臭がする、発熱している等、製品に異常が見られた場合は、直ちに使用を中止し、パソコンから本製品（ケーブルやレーザー（ーなど）を外し、ロジクールのカスタマーリレーションセンターに連絡してください。そのままの状態でご使用続けられると感電、火災、けがなどの事故につながる恐れがあります。

**【火中への投入や加熱の禁止】**  
本製品の火中への投入、ストーブやヒーターなどの熱源のそばでの使用や保管は絶対に避けてください。火災やけが、故障の原因となります。

**【誤飲の注意】**  
本製品は小さなお子様が飲み込むことにより窒息の危険がある小さなパーツを含みます。お子様がお手を触れないようにご注意ください。

### 警告

**【オプティカルセンサーについて】**  
・マウス底面から発せられている赤い光を直接見ると眼を傷める場合がありますのでご注意ください。  
・センサー部分を汚したり、曇をつけたりしないでください。  
・発光部分を他の用途に使用しないでください。

**【分解や改造の禁止】**  
本製品の分解、改造、ご自分の修理は絶対に避けてください。火災や感電、けが、故障の原因となります。また、製品に対する保証が適用外となります。

**【液体混入の禁止】**  
本製品に雨や水、ジュースなどの液体をこぼさないでください。また、汗ばんだ手や濡れた手で触らないでください。火災や感電、故障の原因になります。

## 注意

**【快適に使用していただくために】**  
コンピュータのマウスやトラックボール、キーボードを長時間にわたって操作し続けると、手首や腕、首、背中などに負担がかかり、場合によっては深刻な障害を受けることがあります。ウェブサイト [www.logicool.co.jp/comfort](http://www.logicool.co.jp/comfort) の中の「快適な作業のためのガイドライン」をぜひお読みになって、正しく快適にお使いください。もし、手や腕、肩、首、背中などに痛みやしびれ、だるさなどを感じるようになった場合は、早めに専門の医師などに相談することをお勧めします。

**【衝撃からの保護】**  
本製品に、物を当てたり、落としたり、踏むなどの衝撃を加えないでください。故障の原因となります。

**【保管について】**  
本製品を次のような場所に置かないでください。火災や感電、故障、けがの原因になります。

- ・直射日光の当たる場所
- ・暖房器具の近くなど高温になる場所
- ・湿気やほこりの多い場所
- ・幼児やペットの手の届く場所
- ・平らでない、振動するなど不安定な場所

**【お手入れについて】**  
本製品の汚れがひどいときには、乾いた柔らかい布で拭いてください。製品の汚れがひどいときには、乾いた柔らかい布で拭いてください。製品をいためたり、変色させる恐れがあります。

**【国際基準と安全性】**  
この光学式機器はInternational Standard IEC 60825-1:2004 に準拠しています。この製品はClass 1 LED 製品です。ご注意ください。ここに表記されている方法以外の調整、操作等を行うと、危険な被曝につながる可能性があります。この光学式機器は、交換可能な保守部品を含みません。 通常使用におけるLED の高度は15μW です。この機器は摂氏 5 度～ 40 度にて動作可能です。



[www.logicool.co.jp](http://www.logicool.co.jp)

## ご意見をお聞かせ下さい

ロジクール製品についてお客様へのアンケートにご協力ください。  
製品の更なる向上のため活用させていただきます。

[www.logicool.co.jp/ithink](http://www.logicool.co.jp/ithink)

## 製品サポート

ロジクールのホームページでは、ユーザー登録や製品の最新情報、製品のアップデートファイル、最新のトラブルシューティング等を提供していますので、ぜひご利用ください。  
<http://www.logicool.co.jp>

## カスタマーリレーションセンター

お買い上げの製品で何らかの不具合が発生したり、修理が必要な場合は、株式会社ロジクールのカスタマーリレーションセンターまで、電話やメールでご連絡ください。その際、前もって次のような情報を確認しておいていただけますと迅速に対応しやすくなりますので、ご理解とご協力のほどよろしく申し上げます。

- ・ 製品の保証書
- ・ パソコン本体のメーカー名とモデル名、他に使用している周辺機器など
- ・ Windowsのバージョンや、使用しているソフトウェアのバージョン
- ・ 障害内容

## 株式会社ロジクール カスタマーリレーションセンター

Tel:050-3786-2085

※電話受付時間 月曜～金曜 AM9:00～PM7:00（祝祭日を除く）

※メールサポート <http://www.logicool.co.jp/contact>

©2013 Logitech, Logicool. All rights reserved.  
株式会社ロジクールは、Logitech Groupの日本地域担当の日本人です。  
記載されている会社名・製品名は、各社の商標または登録商標です。  
その他の商標はすべて、それぞれの所有者の財産です。  
ロジクールは、本書に存在する可能性のある誤記に対して一切責任を負うことはありません。  
本書に記載されている情報は、通知なく変更されることがあります。

620-004887.003