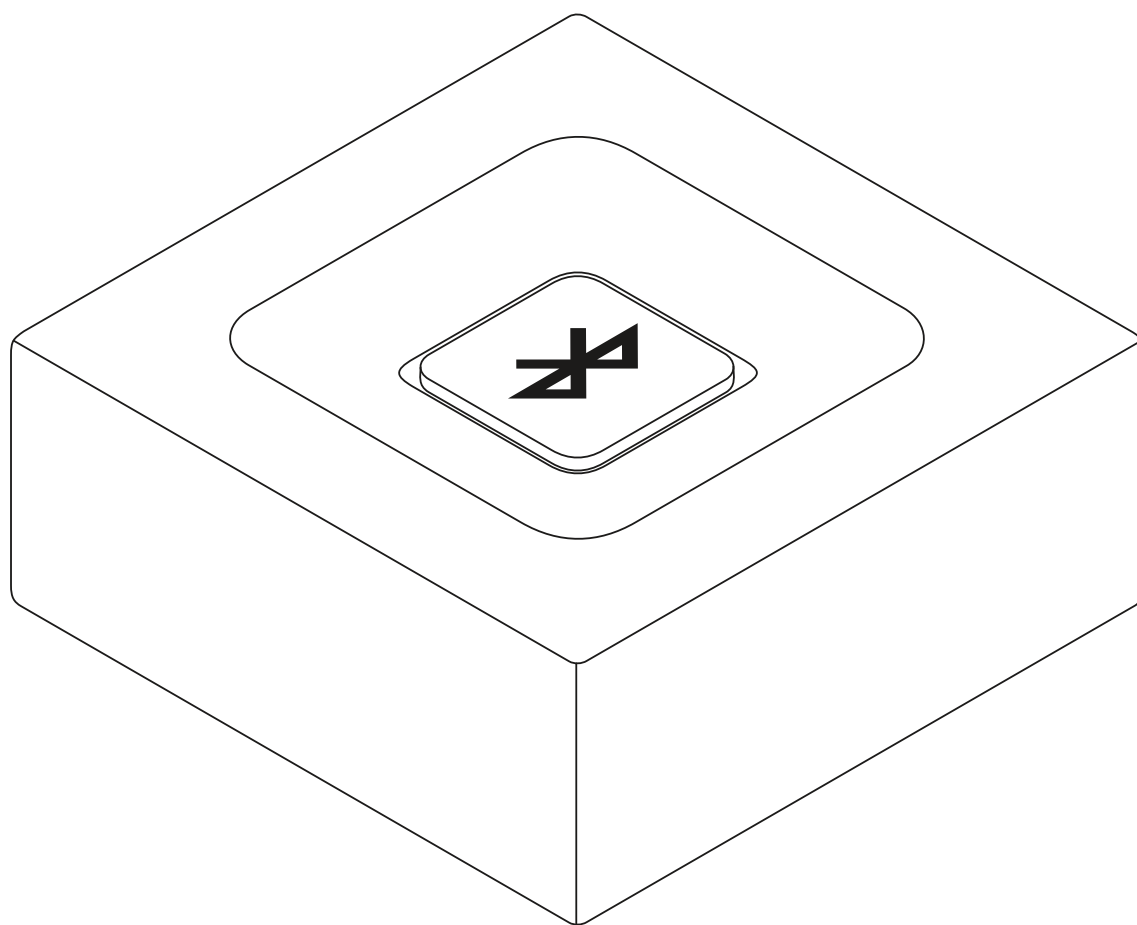


# **BLUETOOTH®オーディオ レシーバー**

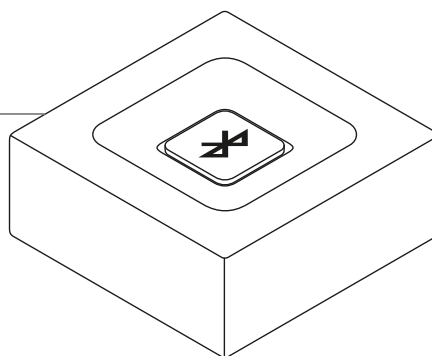
## セットアップガイド



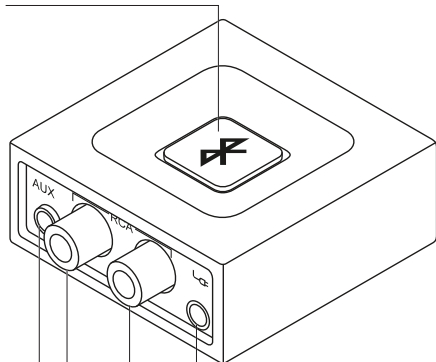
**logicool®**

## 製品について

□ジュールBluetoothオーディオレシーバー



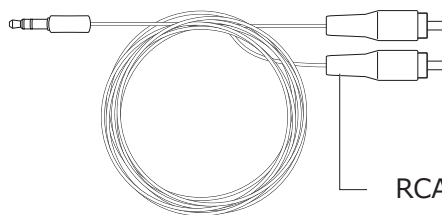
ワンタッチペアリングボタン



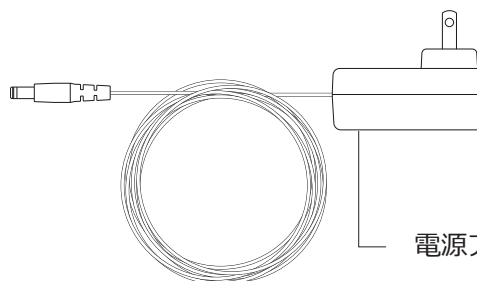
3.5mm  
ジャック  
(オーディオ用)

RCAジャック

電源コネクタ

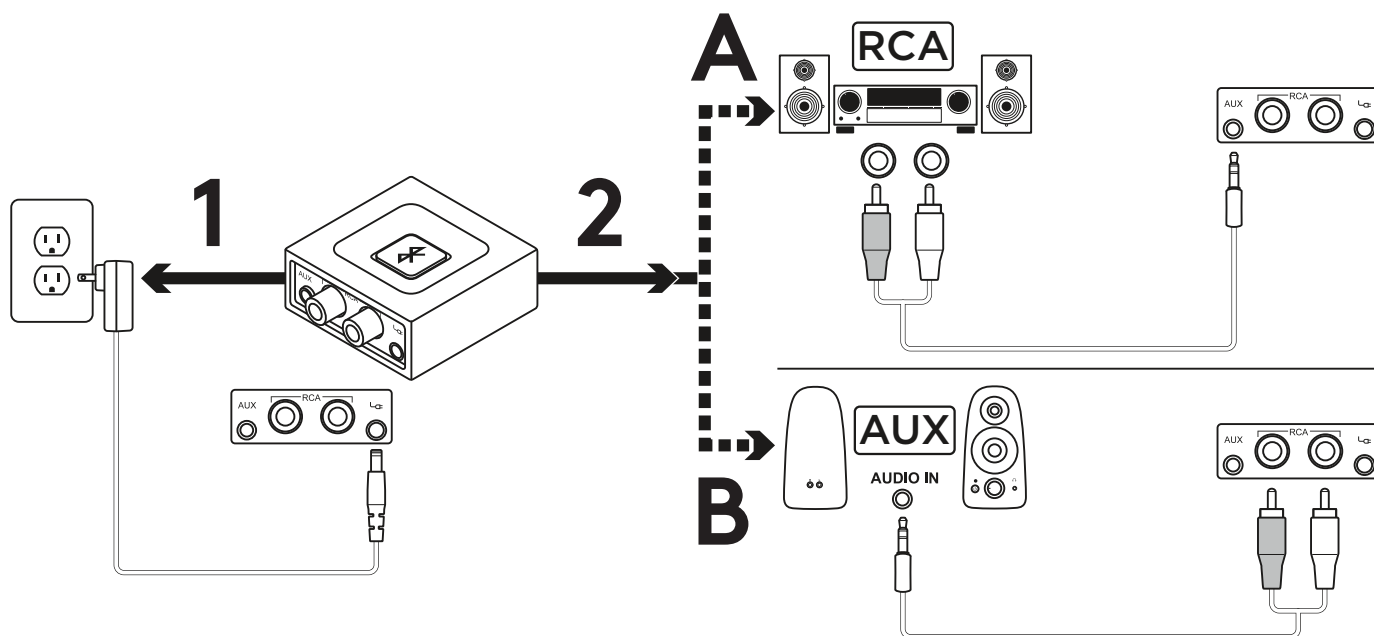


RCA - 3.5mmケーブル

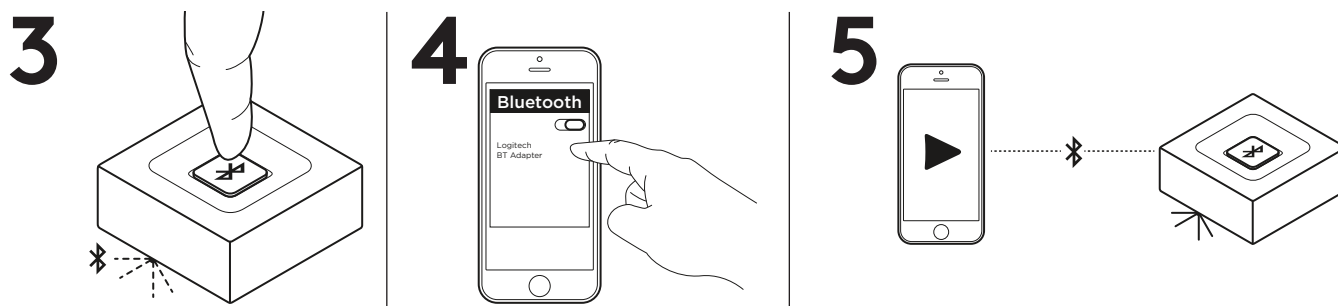


電源アダプタ

## レシーバーをスピーカーに接続する

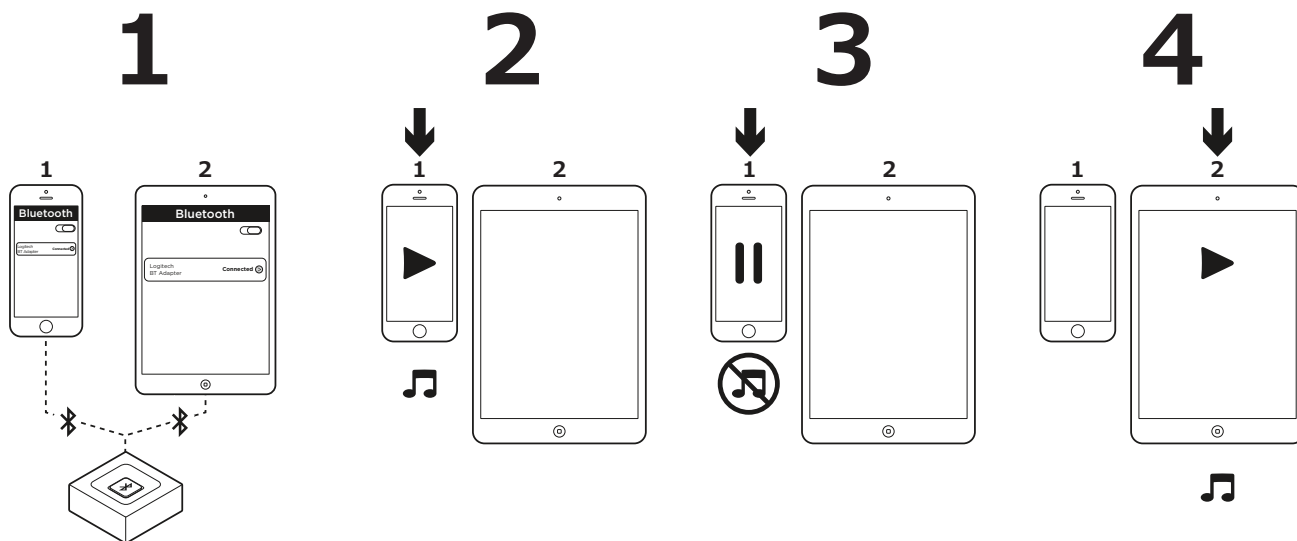


1. 電源をロジカルBluetoothオーディオ レシーバーに接続します。電源プラグをコンセントに接続します。
- 2A.お使いのスピーカーシステムにRCA入力がある場合：
  - スピーカー上のRCAジャックに接続します。
  - ケーブルの反対側を、ロジカルBluetoothオーディオ レシーバーに接続します。
- 2B.お使いのスピーカーシステムに3.5mm入力がある場合：
  - スピーカー上の3.5mmジャックに接続します。
  - ケーブルの反対側を、ロジカルBluetoothオーディオ レシーバーに接続します。



3. ロジカルBluetoothオーディオ レシーバー上のBluetoothペアリングボタンを押します。これによりペアリングが開始し、LEDが点滅を開始します（初めて使用する場合、ペアリングプロセスは自動的に開始します）。
4. デバイス上のBluetoothをオンにして、Bluetoothデバイスをスキャンします。「ロジカルBTアダプター」がデバイスリストに表示されます。これを選択して、接続します。
5. LEDが青の点灯に変わります。これで、オーディオデバイスを通して音楽をワイヤレスで再生できるようになりました。
6. 2台目のデバイスを接続するには、手順3から手順5を繰り返します。

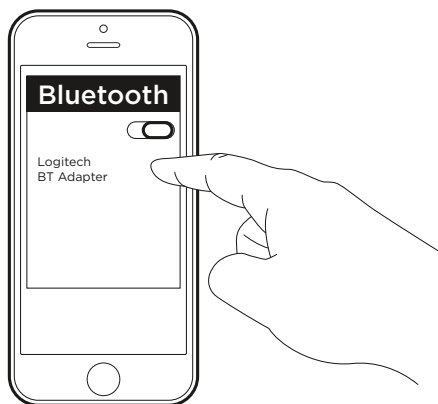
## 2台のデバイスに同時接続



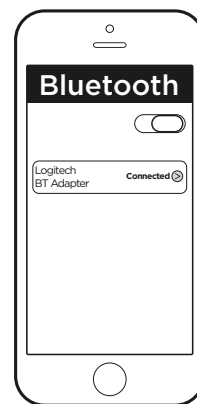
1. 前のページの手順に従って、2台のデバイスがロジクールBluetoothオーディオレシーバーに接続されていることを確認します。切断されている場合、Bluetoothデバイスリストを確認し、「ロジクールBTアダプター」を選択して再接続します。
2. デバイス1で音楽を再生します。
3. デバイス1で音楽を一時停止します。
4. デバイス2で音楽の再生を開始すると、オーディオは自動的に切り替わり、デバイス2からストリームされます。デバイス間の切り替えには数秒かかる場合があります。

## BLUETOOTHデバイスの再接続

1



2



1. ロジクールBluetoothオーディオ レシーバーは、接続された最新のデバイスに自動的に再接続されます。
2. 接続された最新のデバイスを使用していない状態で、ロジクールBluetoothオーディオ レシーバーに再接続したい場合、お使いのデバイスのBluetoothデバイスリストで、「ロジクールBTアダプター」を選択する必要があります。
3. ロジクールBluetoothレシーバーに再接続され、デバイスから音楽を再度ストリームできるようになります。

### 注意：

ロジクールBluetoothオーディオ レシーバーは、最大8台のBluetoothデバイスをメモリに保存できます（2台のデバイスを同時に接続できます）。

### 製品サポート

ロジクールのホームページでは、ユーザー登録や製品の最新情報、製品のアップデートファイル、最新のトラブルシューティング等を提供していますので、ぜひご利用ください。

<http://www.logicool.co.jp>

### カスタマーサポート

株式会社ロジクール カスタマーサポートページをご覧ください。

[support.logicool.co.jp](http://support.logicool.co.jp)

[www.logicool.co.jp/support/bluetooth-audio-receiver](http://www.logicool.co.jp/support/bluetooth-audio-receiver)