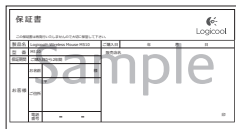




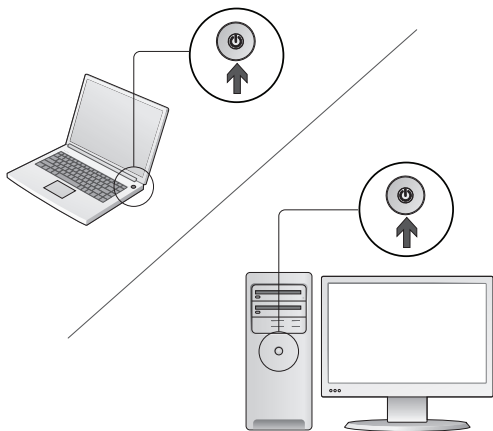
Logicool® Wireless Mouse M510
ロジクール ワイヤレスマウス M510

取扱説明書



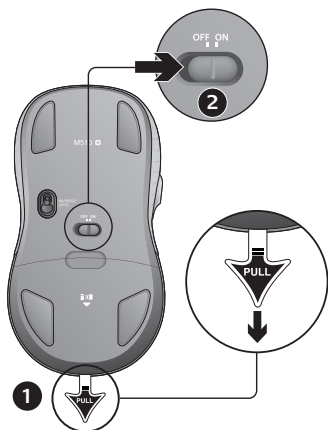


1



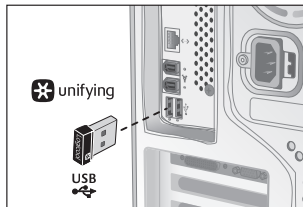
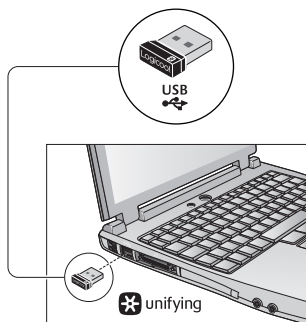
パソコンの電源を入れます。

2



1. 電池絶縁テープを引き抜き、マウスの電池を使用可能な状態にしてください。
2. ON/OFFスイッチをONにしてください。

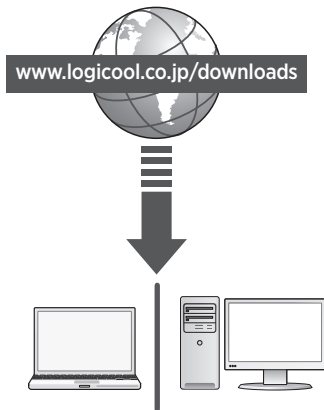
3



UnifyingレシーバーをパソコンのUSBポートに挿し込んでください。

Mac® OS Xユーザー: Unifyingレシーバーを挿し込むと、[キーボード設定アシスタント]ダイアログボックスが表示されることがあります。その場合、ウィンドウを閉じてください。

4



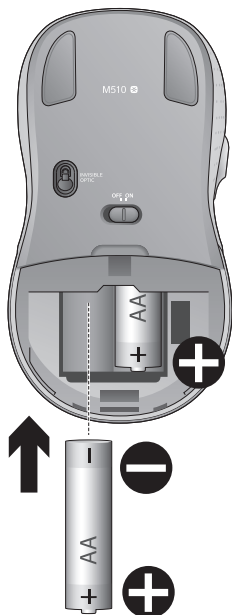
おめでとうございます！ マウスを使用する準備ができました。

高度な機能: オプションでこのマウスのソフトウェアをお使いいただけます。無料のマウス ソフトウェア (Logicool® Options) を www.logicool.co.jp/downloads よりダウンロードすれば、マウスのボタンをカスタマイズしたり、水平スクロールやミドルボタンの機能を使用したりすることができます。



機能

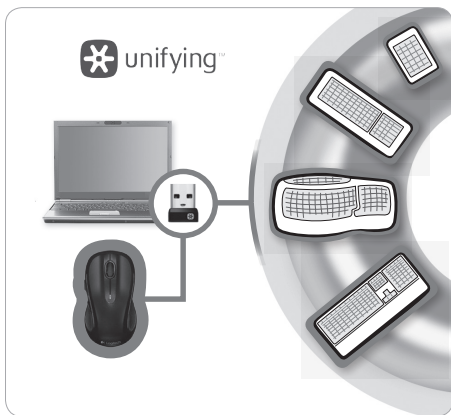
1. 電池残量インジケータ：電池交換が必要になると赤く点滅します。
2. 「戻る/進む」ボタン：ロジクールソフトウェアを使用すると、アプリケーションスイッチや音量アップ/ダウンなど、お好みの機能を割り当ててカスタマイズすることもできます。
3. 水平スクロール：フォトアルバムや表計算ソフトを操作する際に役立ちます。(この機能を使用するには、ソフトウェアをダウンロードしていただく必要があります。)
4. 電源ON/OFFスイッチ。
5. 電池カバー。単三形乾電池1本のみを使用すれば、マウスを軽量化できます。
6. Unifyingレシーバー収納スペース。



トラブルシューティング：

ポインタが動かない、または動作が不安定

1. マウスの電源がオンになっていることを確認してください。
2. Unifying レシーバーが正しくパソコンのUSBポートに接続されているか確認してください。別のUSBポートでも試してみてください。
3. 電池が正しく装着されているか確認してください。電池の残量が充分か確認してください。
4. 別の素材の表面でお試してください。
5. マウスとUnifyingレシーバーの間に金属製の物体がある場合は、移動してください
6. UnifyingレシーバーがUSBハブに接続されている場合、正しく認識されない場合があります。UnifyingレシーバーをパソコンのUSBポートに直接接続してください。
7. Unifyingレシーバーをマウスに近いUSBポートに移動させるか、あるいは www.logicool.co.jp/usbextender にアクセスしてUSB拡張スタンドを入手してください。これにより、Unifyingレシーバーをマウスにより近づけて配置できるようになります。



Logicool® Unifyingレシーバー

マウスも キーボードも でつながる

ぜひLogicool® Unifyingレシーバーをお試してください。マウスと同じレシーバーを使用するワイヤレスキーボードを今すぐ追加しましょう。簡単です。Logicool® Unifyingソフトウェア* を起動し、画面上の指示に従ってください。

詳細情報およびソフトウェアのダウンロードについては、www.logicool.co.jp/unifyingにアクセスしてください。

*パソコン： [スタート] > [すべてのプログラム] > [Logicool] > [Unifying] > [ロジクールUnifyingソフトウェア]の順に進みます。

*Mac： [アプリケーション] > [ユーティリティ] > [ロジクールUnifyingソフトウェア]の順に進みます。

製品サポート

ロジクールホームページでは、ユーザー登録や製品の最新情報、製品のアップデートファイル、最新のトラブルシューティング等を提供していますので、ぜひご利用ください。
<http://www.logicool.co.jp>

カスタマーサポート

株式会社ロジクール カスタマーサポートページをご覧ください。
www.logicool.co.jp/support/m510



www.logicool.co.jp

www.logicool.co.jp/support/m510

© 2015 Logitech, Logicool. All rights reserved. 株式会社ロジクールは、Logitech Groupの日本地域担当の日本法人です。記載されている会社名・製品名は、各社の商標または登録商標です。Microsoft、WindowsおよびWindowsロゴは、Microsoftグループの商標です。MacおよびMacロゴは、米国およびその他の国におけるApple Inc.の登録商標です。Chrome OSはGoogle Inc.の商標です。その他の商標はすべて、それぞれの所有者の財産です。ロジクールは、このマニュアルに存在する可能性のある誤記に対して一切責任を負うことはありません。ここに記載されている情報は予告なく変更される場合があります。

621-000528.002