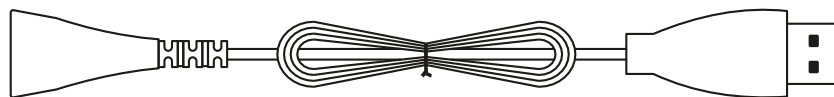
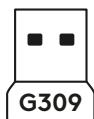
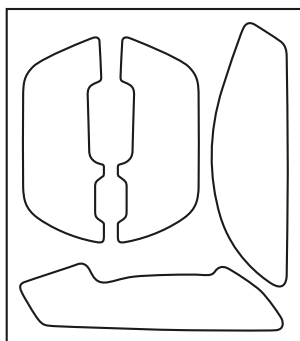
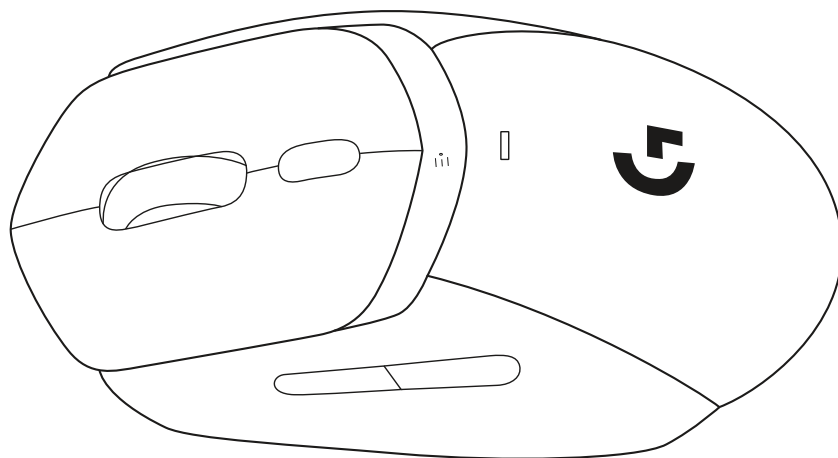


G309 LIGHTSPEED

ワイヤレス ゲーミング マウス

クイックスタートガイド

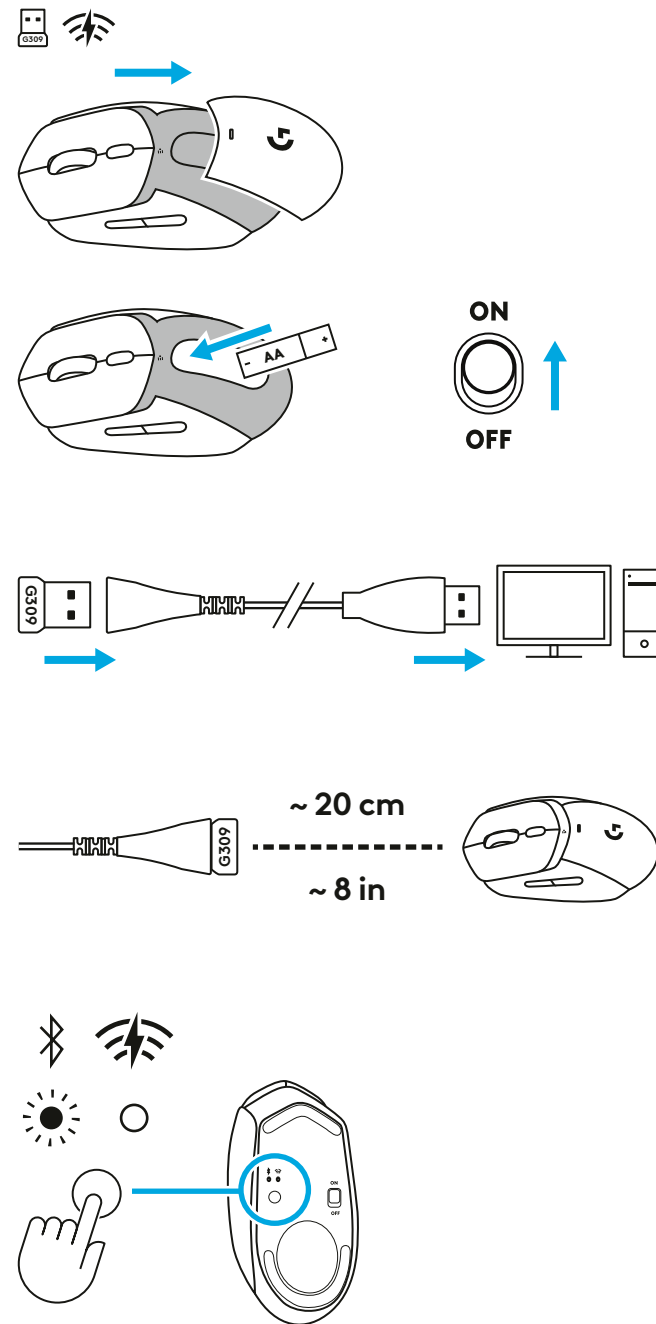




製品設定

LIGHTSPEED接続 (USBレシーバー付き)

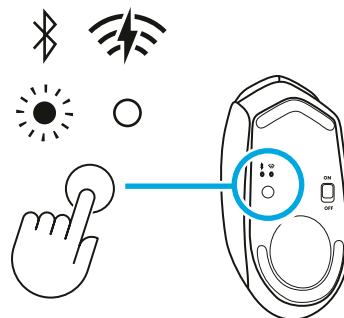
- バッテリー蓋を外す
- 単三電池を入れる
- G309の電源を入れる
- 挿入したLIGHTSPEED USBレシーバーがG309本体と20cm以上離れている場合は付属のUSB延長ケーブルをご利用ください。
- オプション: G309がBluetooth®モードの場合、ボタンを短く1回押すとLIGHTSPEEDモードに切り替わります。



接続性

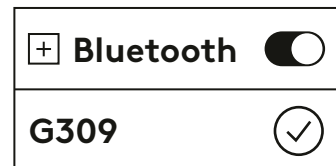
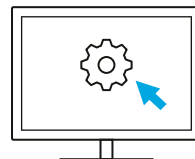
Bluetooth® 初回接続

- G309の電源を入れる
- ボタンを1回押すとBluetooth®接続に切り替わります。
- ホストデバイスのBluetooth®設定を開き、G309に接続する



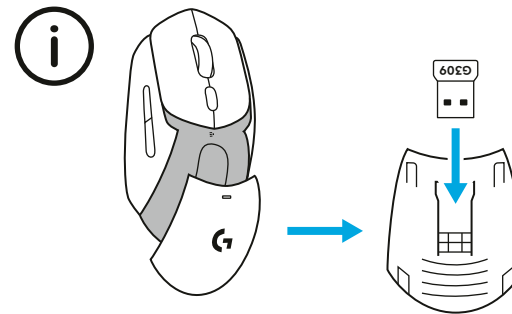
ホストの変更

- G309の電源を入れる
- まだBluetooth® モードでない場合は、ボタンを1回押すとBluetooth®接続に切り替わります。
- ボタンを長押ししてBluetooth®ペアリングを開始する
- ホストデバイスのBluetooth® 設定を開き、G309に接続する



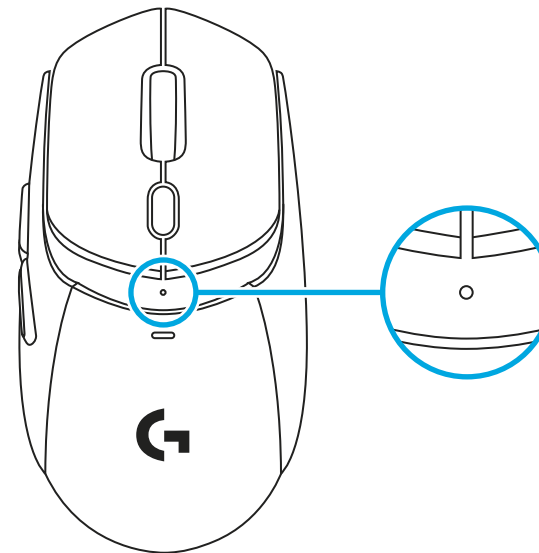
USBレシーバー収納部

LIGHTSPEED USBレシーバーは、取り外し可能な
<Line Breaks> バッテリー蓋に収納できます。



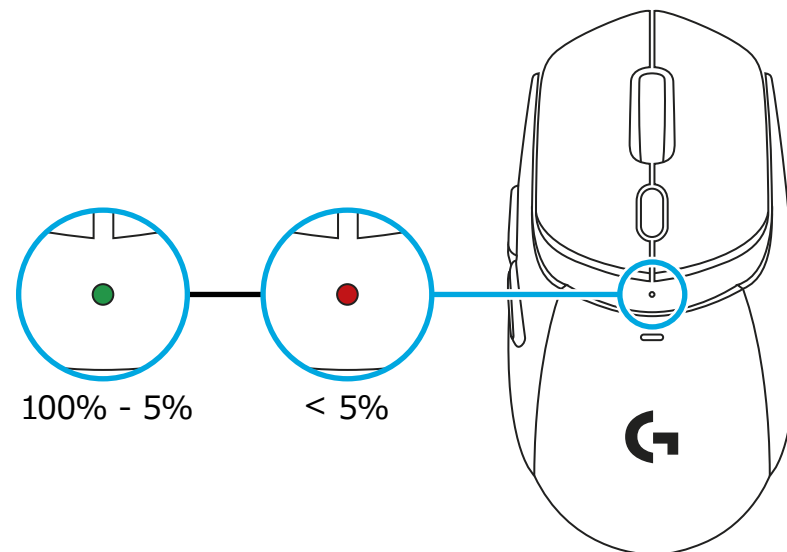
LED機能性

- 機能LEDインジケータはマウス上部にあります。



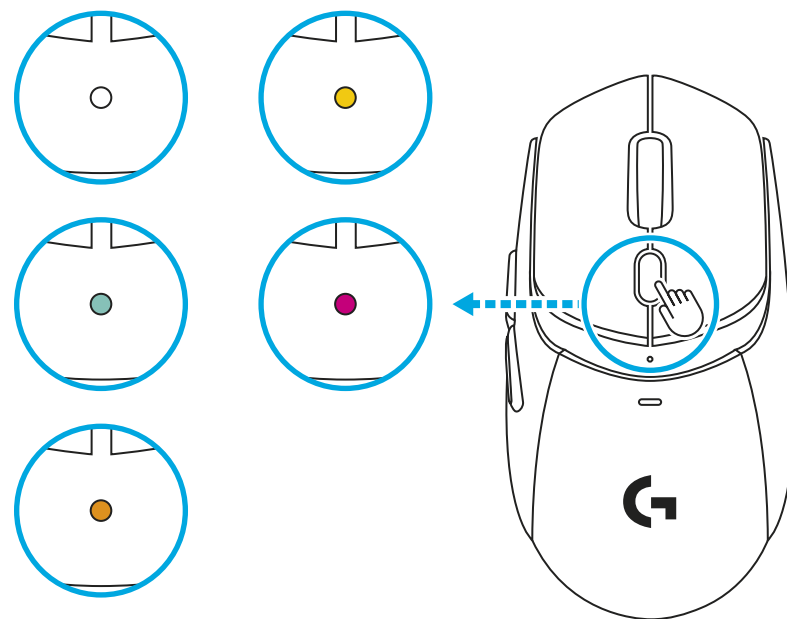
バッテリーの状態は、スリープモードで製品をスリープ解除したときと、デバイスの電源を入れたときに表示されます。

- 緑は電池の状態を100～5%で表示
- 赤の点灯と赤の点滅はバッテリーの状態を表示:5%



感度 (DPI) 設定

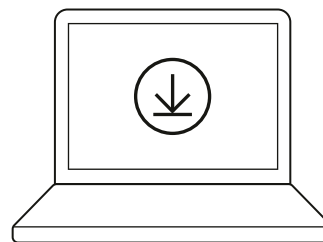
- ホイールの下にあるボタンを押すと、さまざまな設定に進むことができます (箱から出したままでも、G HUBでカスタマイズした後でも)。
- LEDに表示される色の違いは以下の通りです:
 - 1: 白は400 DPI
 - 2: オレンジは800 DPI
 - 3: ティールは1200 DPI
 - 4: 黄色は1600 DPI
 - 5: マゼンタは2400 DPI



G HUBソフトウェア

G HUBダウンロードへのリンク

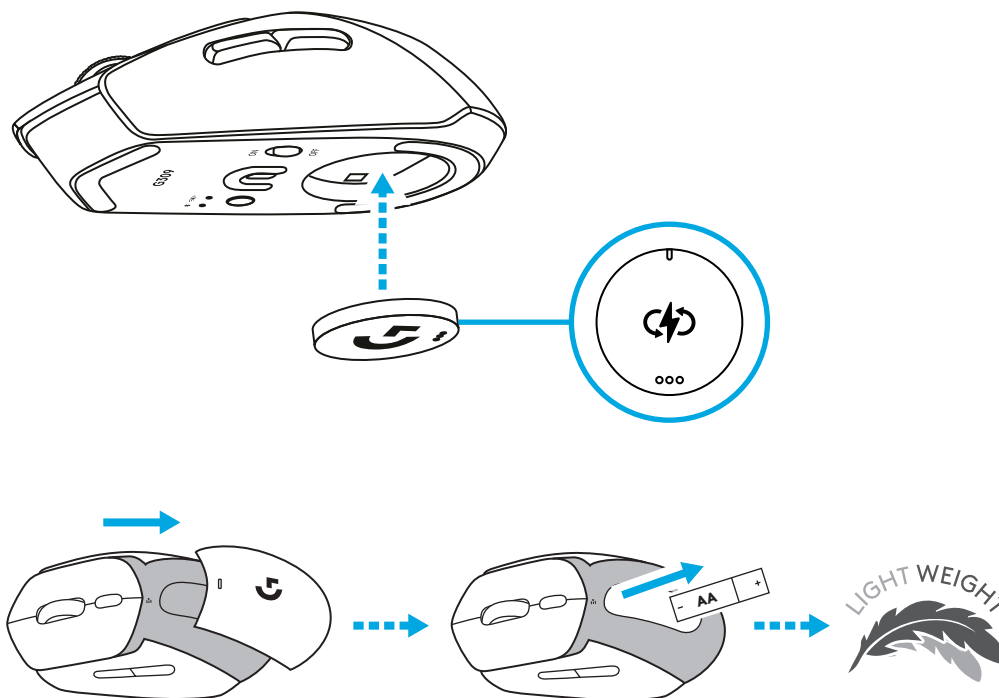
互換性: Windows 10以降、macOS 12以降



gaming.logicool.co.jp/ja-jp

G309 (POWERPLAYを含む)

- 1 G309の底にある磁気プラスチックディスクを取り外します。
- 2 POWERCOREコイン (POWERPLAYに付属) をG309の底面にマグネットで取り付けます。
- 3 **POWERPLAYクイックスタートガイド**の指示に従ってください。
- 4 単三電池を使用するか、取り外してデバイスを軽量化 (POWERPLAYとペアリング中は、単三電池を取り外すことで、68gの軽さを実現)。



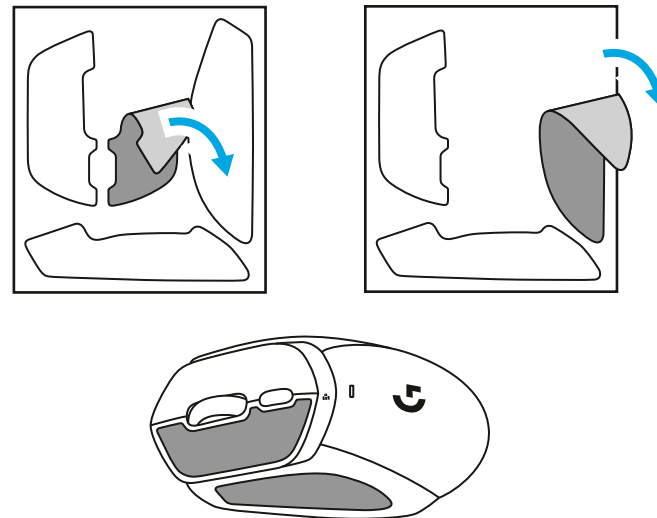
5 単三電池がデバイスにない場合：

- マウスはPOWERPLAYに置くと充電を開始します。
- フル充電には約2分かかります。
- G309をPOWERPLAYから外しても、数分間は動作します。

グリップテープ

まず、マウスの表面を布で拭いてください。

メインキープレートとマウス側面にグリップを装着します。





©2024 Logitech, Logicool. All rights reserved. 株式会社ロジクールは、Logitech Groupの日本地域担当の日本法人です。Logicool、Logicool G、Logiおよび各ロゴはLogitech Europe S.A.および/または米国およびその他の国における関連会社の登録商標です。その他の商標はすべて、それぞれの所有者の財産です。ロジクールは、このマニュアルに存在する可能性のある誤記に対して一切責任を負うことはありません。ここに記載されている情報は予告なく変更される場合があります。

WEB-621-002380 002