

logitech®



Minimieren von Ausfallzeiten. Maximieren des ROI.

Verbessern und optimieren Sie moderne Lösungen
für die Zusammenarbeit mit Logitech Services

Effektive Verwaltung von Ökosystemen der Zusammenarbeit ist heute wichtiger denn je

Die steigende Nachfrage nach Technologien für die Zusammenarbeit in Unternehmen ist allgemein bekannt. 76 % der Unternehmen stufen die videogestützte Zusammenarbeit heute als eine der drei wichtigsten Technologieprioritäten ein¹.



Da diese Lösungen in allen Büroräumen allgegenwärtig werden und ihre Rolle immer wichtiger wird, steigt auch die Notwendigkeit, sie angemessen zu warten und zu verwalten.

Angesichts des wachsenden technologischen Fußabdrucks der Zusammenarbeit und der zunehmenden Nutzung von Konferenzräumen müssen Unternehmen sicherstellen, dass die Technologie, die sie antreibt, nicht nur verfügbar, sondern optimiert ist, um den bestmöglichen Return on Investment zu erzielen.

Die Antwort:

Kundenspezifische Servicelösungen, die Unternehmen dabei unterstützen, ihren wachsenden Technologiebedarf in einer Vielzahl von Räumen zu decken.

In den letzten Jahren hat sich die Wahrnehmung eines Serviceplans in diesem Zusammenhang von der eines Add-ons hin zu einem grundlegenden Wegbereiter verlagert.

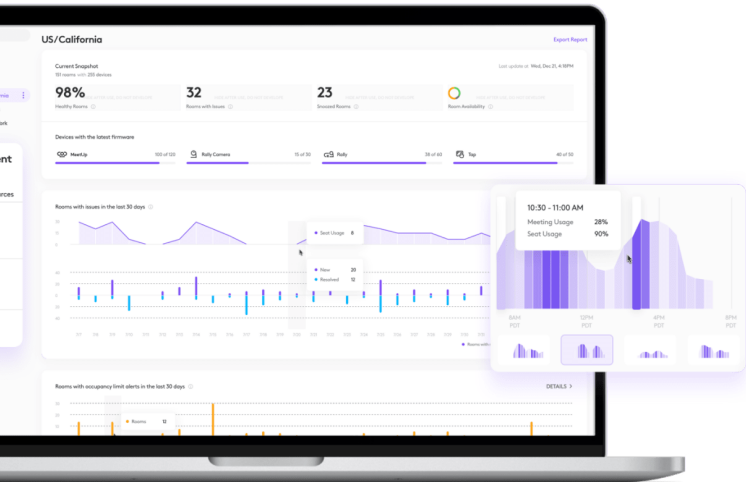
Da IT-Teams mit steigenden Anforderungen konfrontiert sind, benötigen Unternehmen Lösungen, die die routinemäßige Wartung und Fehlerbehebung erleichtern. Sie benötigen Unterstützung und Echtzeit-Einblicke, die ihnen helfen, sich auf strategische Prioritäten zu konzentrieren und fundierte Entscheidungen zu treffen, die das Wachstum fördern.

Dieses Whitepaper untersucht, wie Logitech Services den Wert dieser Investitionen auf der Grundlage spezifischer Geschäftsanforderungen schützen und optimieren können, optimieren können.



Die Vorteile der Technologien für die Zusammenarbeit maximieren

Die richtige Technologie für die Zusammenarbeit kann Meetings vereinfachen und verbessern sowie die Produktivität steigern, insbesondere als Teil eines integrierten Ökosystems, das flexibles Arbeiten unterstützt. Da solche Lösungen jedoch in einem Unternehmen weit verbreitet sind, ist es wichtig zu überlegen, wie man ihre Nutzung am besten optimieren und ihren Wert maximieren kann. Im Folgenden finden Sie die wichtigsten Bereiche, auf die sich Führungskräfte und IT-Teams konzentrieren sollten, um sicherzustellen, dass ihre Technologie für die Zusammenarbeit die bestmöglichen Geschäftsergebnisse liefert.



1. Smarte Wartung, Kontrolle und Echtzeit-Warmmeldungen und Echtzeit-Warmmeldungen

Echtzeit-Warmmeldungen helfen, die Auswirkungen von Geräteproblemen zu begrenzen. Sie ermöglichen es IT-Teams, Geräteprobleme im Voraus zu lösen und dafür zu sorgen, dass Räume mit minimaler Unterbrechung reibungslos funktionieren. Darüber hinaus stellen Remote-Überwachung und -Verwaltung sicher, dass Software-Updates rechtzeitig auf die Geräte übertragen werden können, damit sie optimal funktionieren.

2. Zuverlässige Backup-Pläne zur Minimierung von Ausfallzeiten

Egal, ob es sich um einen Unfallschaden, einen Benutzerfehler oder ein technisches Versagen handelt: Ausfallzeiten fallen an, unabhängig davon, wie viel Planung vorhanden ist. Unternehmen müssen robuste Prozesse implementieren, um die Auswirkungen von Geräteausfällen oder Geräten, deren Garantiezeit abgelaufen ist, einzuschränken und die finanziellen und betrieblichen Kosten einer Störung zu vermeiden.

3. Nutzung von Daten zur Verbesserung der Raumboptimierung

Die Erkenntnisse aus der Technologie für die Zusammenarbeit, wie der Raumnutzung, ermöglichen es Unternehmen, die Nutzung von Konferenzräumen zu analysieren und dadurch bessere Entscheidungen zu treffen. Dazu gehört das Verständnis und Angehen von Problemen, die zur Unternutzung von Räumen führen, sowie die Unterstützung strategischer Investitionsentscheidungen, von der Notwendigkeit neuer Technologien bis hin zu erweiterten Immobilienanforderungen.





Optimieren Ihrer Räume und Unterstützen Ihrer Mitarbeiter mit Logitech Services

Logitech Services wurden entwickelt, um die Zusammenarbeit zu verbessern und IT- und geschäftliche Herausforderungen in drei Schlüsselbereichen zu bewältigen:

Geräteverwaltung

- ✓ Zentralisieren Sie die Verwaltung verbundener Geräte mit Logitech Sync.
- ✓ Profitieren Sie von Ferndiagnosen, Fernzugriff auf Geräte und der Möglichkeit, Updates aus der Ferne durchzuführen.
- ✓ Erhalten Sie sofortige Warnmeldungen, um Geräteprobleme zu überwachen und darauf zu reagieren.
- ✓ Profitieren Sie von einer einfachen Integration mit Plattformen wie ServiceNow, um Ticketing und Verwaltung zu vereinfachen.

Raumverwaltung

- ✓ Nutzen Sie erweiterte Funktionen für Raumbuchungen und mehr durch den Zugriff auf plattformunabhängige Funktionen zur Automatisierung von Arbeitsplätzen.
- ✓ Profitieren Sie von nativen Raum- und Schreibtischbuchungslösungen.
- ✓ Erhalten Sie Einblicke, die Ihnen helfen, Räume besser zu nutzen und die Zusammenarbeit zu optimieren.

Abdeckung und Support

- ✓ Profitieren Sie von weltweitem Support rund um die Uhr, um Herausforderungen jederzeit und überall zu lösen.
- ✓ Minimieren Sie Ausfallzeiten mit Ersatzgeräten am nächsten Werktag* und Ersatzteilen vor Ort**.
- ✓ Erhalten Sie Zugang zu einem designierten Service Manager**, der Ihr technischer Ansprechpartner ist und alle Aktivitäten in Ihrem Konto überwacht.

** In den meisten Märkten

* Für Kunden mit mehr als 50 Lizenzen oder Enterprise-Plänen

Maßgeschneiderte Servicepläne für alle geschäftlichen Anforderungen

Mit drei verfügbaren Serviceplänen – Basic, Essential und Select – ermöglicht Logitech Ihnen, die ideale Option für Ihre aktuellen Anforderungen zu wählen. Aber wie treffen Sie die Entscheidung? Die Antwort: Erhalten Sie einen guten Überblick über Ihre aktuelle Einrichtung und zukünftige Pläne. Indem Sie Ihre Anforderungen in Bezug auf die Geräte- und Raumverwaltung sowie die Abdeckung und den Support analysieren, können Sie sich einen Überblick über die wichtigsten Aspekte verschaffen und den Plan auswählen, der Ihren Anforderungen an die Zusammenarbeit am besten entspricht.

Die Anforderungen Ihres Unternehmens heute und morgen verstehen

Bei der Ausarbeitung eines langfristigen Plans müssen Sie entscheiden, was Ihr Unternehmen heute und in Zukunft braucht. Sie müssen das Potenzial Ihrer Betriebsabläufe bewerten, um Ihre derzeitigen Fähigkeiten und Wachstumschancen zu bestimmen.

Die Anforderungen an die Geräteverwaltung definieren

Die Geräteverwaltung ist ein wichtiger Aspekt bei der Auswahl Ihres Serviceplans. Wenn Echtzeitüberwachung, die Möglichkeit, aus der Ferne zu aktualisieren, automatische Warnmeldungen und Erkenntnisse für den Zustand und die Leistung Ihrer Geräte wichtig sind, sollten Sie Essential und Select in Betracht ziehen. Mit Logitech Sync können Sie es Ihren IT-Teams ermöglichen, die Geräteleistung zu verfolgen und Herausforderungen unternehmensweit zu meistern, unabhängig davon, wo sie sich befinden.

Die Anforderungen an die Raumverwaltung berücksichtigen

Eine effektive Verwaltung Ihrer Arbeitsplätze ist entscheidend für eine nahtlose Mitarbeitererfahrung und die Optimierung der Arbeitsplatzeffizienz.

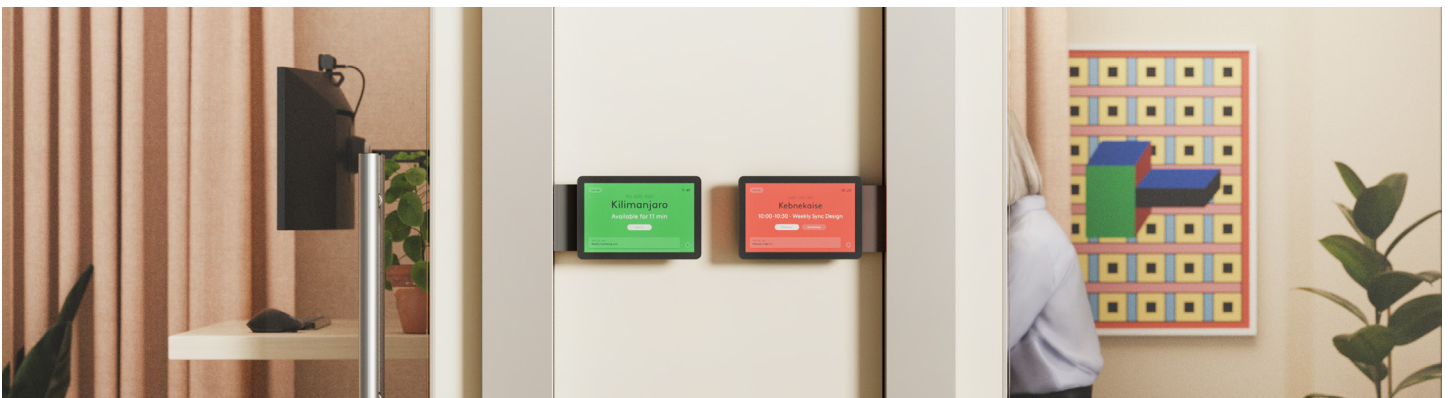
Wenn die Vereinfachung und Optimierung von Raumbuchungen ein vorrangiges Ziel ist, stellen die Servicepläne Essential und Select die Tools zur Verfügung, mit denen Sie Ihre Räume effektiv verwalten können. Diese Pläne umfassen die Integration von Raum- und Schreibtischbuchungssoftware sowie die Möglichkeit, anpassbare Büropläne zu erstellen.

Sie liefern auch wichtige Daten zur Optimierung von Räumen für maximale Effizienz und ROI der Technologie für die Zusammenarbeit. Mit diesen Tools können Sie die Mitarbeitererfahrung optimieren und die Prozesse in Ihrem Unternehmen verbessern.

Abdeckung und Support

Wenn die Minimierung von Ausfallzeiten für Ihr Unternehmen oberste Priorität hat, ist der Select Plan eine gute Wahl.

Mit weltweitem Support rund um die Uhr, schnellem Produktaustausch und einem designierten Service Manager (bei mehr als 50 Lizenzen oder einem Enterprise Plan) können Sie sicher sein, dass das Problem so schnell und effizient wie möglich gelöst wird.





Welcher Serviceplan ist der Richtige für Sie?

Logitech Servicepläne bieten eine Reihe von Optionen, um die häufigsten Anforderungen an das Ökosystem der Zusammenarbeit zu erfüllen. Ganz gleich, ob Sie Full-Service-Support, nur ein wenig zusätzliche Hilfe oder zeitsparende Funktionen wie Raum- und Schreibtischbuchungen und Geräteverwaltung benötigen, es gibt den passenden Serviceplan.

Logitech Basic

Der Serviceplan Basic ist bei jedem Logitech Kauf inbegriffen und bietet Ihnen Zugang zu Standard-IT-Tools zur Geräteüberwachung und Fehlerbehebung. Beim Kauf von Logitech for Business sind Sie automatisch durch unseren Serviceplan Basic abgedeckt.

Das erhalten Sie kostenlos:

- ✓ Technischer Support in mehreren Sprachen während der örtlichen Geschäftszeiten von Montag-Freitag mit einer Reaktionszeit von einem Werktag
- ✓ 2 Jahre Standardgarantie
- ✓ Einfache Geräteverwaltung in Logitech Sync
- ✓ Grundlegende Funktionen zur Arbeitsplatzbuchung

Wenn Sie ein kleines Unternehmen haben oder hauptsächlich im Büro arbeiten, ist der Basic Serviceplan möglicherweise die richtige Option für Sie. Wenn Sie jedoch mehrere Räume verwalten oder eine Skalierung planen, sollten Sie Essential oder Select in Betracht ziehen.

Logitech Essential

Der Essential Plan umfasst alle Funktionen von Basic sowie moderne Software-Tools, mit denen Ihr IT-Team Konferenzräume, flexible Arbeitsplätze und Geräte effizient verwalten kann.

Der Plan sieht außerdem Folgendes vor:

- ✓ Raumbuchung
- ✓ Navigationskarten für das Büro
- ✓ Insights zur Speicherplatz- und Gerätenutzung
- ✓ E-Mail-Benachrichtigungen in Echtzeit
- ✓ ServiceNow-Integration
- ✓ Sync Remote UI Access

Essential bietet zuverlässige Softwarelösungen, die Ihnen bessere Kontrolle über die Geräteverwaltung und -bereitstellung geben. Dies ist eine gute Wahl für diejenigen, die bereits eine Support-Vereinbarung mit einem Partner oder Händler haben, oder für Teams mit der internen Kapazität, Bereitstellungsaufgaben zu verwalten.

Logitech Select

Select ist unser Premium-Serviceplan mit maximaler Abdeckung und maximalem Support, um Hindernisse für die Zusammenarbeit zu beseitigen.

Select umfasst alle erweiterten Funktionen von Essential sowie:

- ✓ Tier II-Support rund um die Uhr, innerhalb einer Stunde
- ✓ Produktabdeckung für bis zu 5 Jahre
- ✓ Produktaustausch am nächsten Werktag*
- ✓ Ersatzteile vor Ort**
- ✓ Designerter Service Manager**

* In den meisten Märkten

** Für Kunden mit mehr als 50 Lizenzen oder Enterprise-Plänen

Logitech Select ist perfekt für Unternehmen, die zusätzliche Unterstützung bei der Verwaltung ihrer Bereitstellung benötigen. Es steigert die Effizienz und minimiert Ausfallzeiten durch schnellere Reaktionszeiten und schnellen Produktaustausch, sodass sich Ihr IT-Team auf strategische Initiativen konzentrieren kann, während alltägliche Herausforderungen für sie gemeistert werden.

Flexible Lizenzierungsoptionen

Ganz gleich, ob Sie eine Abdeckung für Räume, Schreibtische oder beides benötigen: Logitech bietet maßgeschneiderte Lizenzoptionen, darunter:

Einzellizenzen für Einzelräume und Schreibtische

- ☑ Die perfekte Wahl für Unternehmen, die klein anfangen und sich an die sich ändernden Bedürfnisse anpassen möchten.

Einheitliche Abdeckung für Räume oder Schreibtische an jedem Standort innerhalb eines einzigen Vertrags

- ☑ Ideal für diejenigen, die über 100 Konferenzräume verfügen und eine Erweiterung planen.
- ☑ Wertvoll für Unternehmen, die mehrere Verträge mit unterschiedlichen Endterminen verwalten.

Immer noch unsicher?

Um den idealen Plan für Ihr Unternehmen auszuwählen, müssen Sie die primären Bedürfnisse Ihres Unternehmens identifizieren. [Diese Infografik](#) dient als Entscheidungshilfe und führt Sie durch den Prozess. Indem Sie jeden Schritt ausführen, können Sie feststellen, welcher Service für Ihr Unternehmen am besten geeignet ist.

Schützen und optimieren Sie Ihre Technologie für die Zusammenarbeit noch heute

Wenn Sie mehrere Geräte für die Videozusammenarbeit in Ihrem Unternehmen einsetzen, ist es jetzt an der Zeit, deren Wert zum Nutzen Ihres Unternehmens, Ihrer Mitarbeiter und Ihres IT-Teams zu schützen und zu maximieren. Mit dem richtigen Logitech Serviceplan können Sie alltägliche Herausforderungen mühelos meistern und Ausfallzeiten minimieren und gleichzeitig die IT-Kapazitäten und die Mitarbeiterzufriedenheit steigern.



Entdecken Sie, wie Logitech Services Ihrem Unternehmen Sorgenfreiheit und maximalen ROI für all Ihre Videokonferenzlösungen bieten kann.

Kontaktieren Sie uns, um noch heute herauszufinden, welcher Serviceplan für Ihr Unternehmen geeignet ist.

1. „A First Look at Logitech Rally Bar Huddle,“ Wainhouse Research, 2023.

logitech for business

Nord- und Südamerika
3930 North First St
San Jose, CA 95134 USA

Logitech Europe S.A.
EPFL - Quartier de l'Innovation
Daniel Borel Innovation Center
CH - 1015 Lausanne

Logitech Asia Pacific Ltd.
Tel.: 852-2821-5900
Fax: 852-2520-2230

©2024 Logitech. LOGITECH und das LOGITECH Logo sind Marken von Logitech Europe S.A. und/oder deren Tochtergesellschaften in den USA und anderen Ländern. Alle anderen Marken von Drittanbietern sind Eigentum ihrer jeweiligen Inhaber. Logitech übernimmt keine Verantwortung für eventuelle Fehler in dieser Veröffentlichung. Die Informationen zu Produkten, Preisen und Funktionen in diesem Dokument können ohne Vorankündigung geändert werden.

Veröffentlicht im November 2024