

logitech®

Das Rennen um die Anpassung  
der Hochschulen und  
Universitäten hat begonnen:  
Chancengleichheit durch  
das HyFlex-Lernmodell



# Erwartungen erfüllen dank HyFlex-Lernmodell

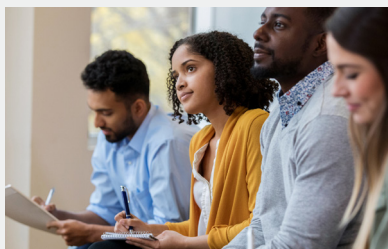
Hochschulen und Universitäten haben sich in den letzten Jahren drastisch verändert. Seit 2022 sind **47 %** der Bildungseinrichtungen dabei, ihre Lernumgebungen – vom kleinen Klassenzimmer bis zur Bibliothek – umzugestalten, um Fern- und Hybridunterricht zu ermöglichen.<sup>1</sup> Auf diese Weise können sie den Erwartungen der modernen Schüler an hochwertige Lernerfahrungen auf neue Weise gerecht werden. Ein besonders vielseitiges Modell, das im Hochschulbereich immer beliebter wird, ist das HyFlex-Lernmodell.

**Lassen Sie uns Lösungen erforschen**, die es Hochschulen und Universitäten ermöglichen, die Bedürfnisse von Lernenden und Lehrenden zu erfüllen, die Wege zum Erfolg zu erleichtern und institutionelle Ziele zu fördern – mit einem gleichberechtigten, integrativen HyFlex-Lernmodell.



## Was ist HyFlex?

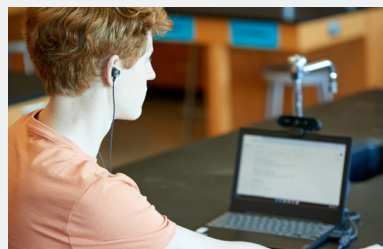
Das HyFlex-Lernmodell ermöglicht es Lernenden, persönlich oder aus der Ferne, synchron oder asynchron am Unterricht teilzunehmen und das Kursformat von Sitzung zu Sitzung zu ändern. Diese erhöhte Flexibilität steigert die Inklusivität und das Engagement der Lernenden in den Kursen, indem sie auf die individuellen Vorlieben hinsichtlich der Teilnahme an einem Kurs eingeht.



Persönlich



Fernunterricht – synchron



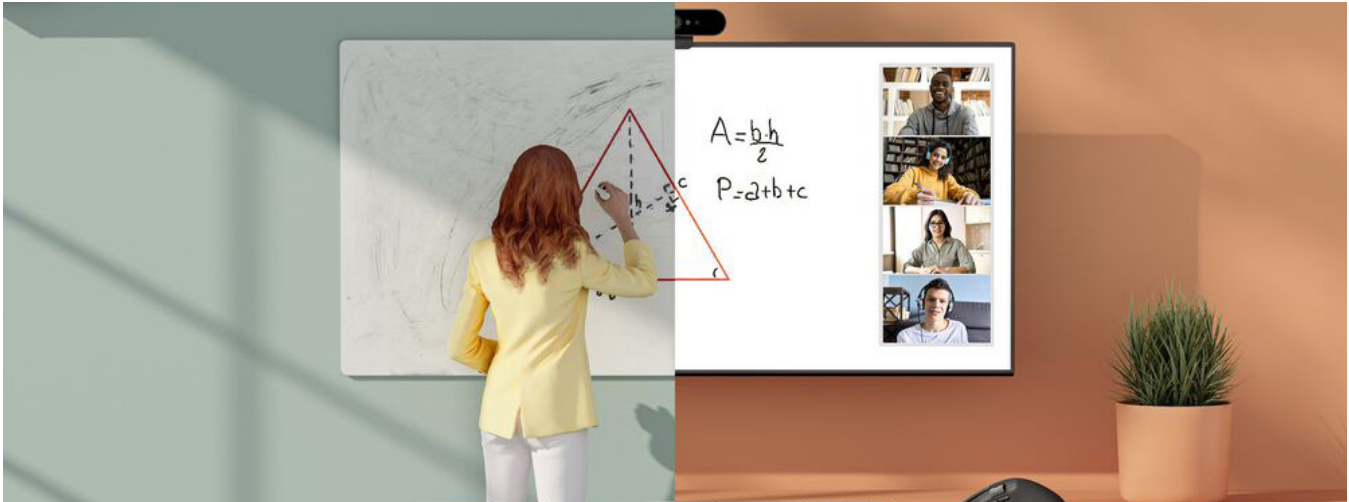
Fernunterricht – asynchron

**49 %** der Lernenden an Hochschulen/Universitäten bevorzugen die Möglichkeit des **Fernunterrichts**<sup>2</sup>

**29 %** geben an, dass sie es vorziehen, überwiegend oder **vollständig online zu lernen**<sup>3</sup>

# Die Geschichte hinter dem HyFlex-Lernmodell

Das HyFlex-Lernmodell gibt es schon seit Jahrzehnten.<sup>4</sup> Es wurde entwickelt, um die Bequemlichkeit und Zugänglichkeit des gemischten Online-Lernens mit der Wirkung des Präsenzunterrichts zu kombinieren. Durch den technologischen Wandel, wie z. B. ausgefeiltere Videokonferenz-Tools und Software aller Art, ist das HyFlex-Lernmodell im Laufe der Jahre noch attraktiver, dynamischer und benutzerfreundlicher geworden. Als das HyFlex-Lernmodell während der COVID-19-Pandemie an Popularität gewann, begannen viele Einrichtungen, es als Modell für den dauerhaften Einsatz zu erkunden.



## Was sind die Vorteile?

HyFlex-Kurse können auf die individuelle Situation der Teilnehmer eingehen:



**Arbeitspläne**



**Familiäre Pflichten**



**Gesundheitliche Probleme**

**69** % **der Lernenden** geben an, dass Flexibilität eine große Rolle spielt, wenn es um den Abschluss von Kursen geht<sup>5</sup>

**Fast 40** % der Lernenden ziehen es vor, sich von Tag zu Tag zwischen Fern- und Präsenzunterricht zu entscheiden<sup>6</sup>

Das HyFlex-Lernmodell bietet den Kursteilnehmern und den Lehrkräften, die sie unterrichten, eine Menge Freiheit. Wenn es richtig gemacht wird, ist Fernunterricht in einem HyFlex-Format keine Notlösung, sondern eine gleichberechtigte, nahtlose Alternative zur persönlichen Anwesenheit und schafft so gleichberechtigte Lernerfahrungen für alle.

Lernende von heute erwarten, dass die Technik ihnen ein hervorragendes Lernerlebnis bietet, ganz gleich, wo und wie sie teilnehmen. In der Zwischenzeit wollen Professoren ihre externen Teilnehmer unterrichten, ohne erst einmal eine Bedienungsanleitung in die Hand nehmen zu müssen. Da die Erwartungen von Lernenden und Lehrenden an dieses Modell im Laufe der Zeit immer mehr durchsetzen, müssen die Institutionen mit einer geeigneten technologischen Infrastruktur darauf vorbereitet sein.

## Das HyFlex-Lernmodell erfordert von IT-Führungskräften die Entscheidung für Technologien, die zwei Funktionen gleichzeitig erfüllen:

1

Sie sollen den Präsenz- und Fernunterricht gleichberechtigt und inklusiv gestalten.

2

Sie sollen eine geringere Lernkurve bei der Technologie haben und mehr Möglichkeiten für die Nutzung bieten.



## Von der IT unterstützte Lernumgebungen

IT- und Technologieverantwortliche spielen eine entscheidende Rolle bei der Schaffung erfolgreicher HyFlex-Lernumgebungen innerhalb einer Einrichtung. Sie sind verantwortlich für:



Auswahl, Installation, Fehlerbehebung und Hilfestellung bei Technologien, die verschiedene Bildungsmodelle wie das HyFlex-Lernmodell ermöglichen



Abwägen von Sicherheit, Zugänglichkeit, Engagement, Budget und anderen Prioritäten bei der Ausstattung von Lernräumen für verschiedene Modalitäten

**Die Entscheidung für Lösungen, die auf Benutzerfreundlichkeit, Strapazierfähigkeit, Flexibilität und Skalierbarkeit ausgelegt sind, ist der Schlüssel zum Erfolg und kann IT- und Technologie-Profis in Hochschulen und Universitäten zahlreiche Aufgaben abnehmen.<sup>7</sup>**

# Wichtige Tools und Plattformen

Bei der Einführung des HyFlex-Lernmodells ist es wichtig, Hardware, Software und Unterstützung zu finden, die allen Studenten das Gefühl gibt, wertgeschätzt zu werden, allen Professoren Vertrauen in die neuen Ansätze gibt und alle Einrichtungen auf die Zukunft vorbereitet.

**Die richtigen Lösungen bieten große Vorteile.**



## 1. Nahtlose Einbindung von Lernenden

Die Fähigkeit, alles klar zu sehen und zu hören – ob vor Ort oder aus der Ferne –, ermöglicht ein gleichberechtigtes und integratives Lernerlebnis. Es ist wichtig, dies in Räumen aller Größen zu erreichen, um Flexibilität und Anpassungsfähigkeit für das Lernen in anderen als den herkömmlichen Räumen zu gewährleisten.



**Lösungen für  
kleine Räume**

**Logitech Rally Bar Mini-  
Videokonferenzsystem**



### Warum es wichtig ist

- Herausragende Optik und KI-gesteuerte Audioverbesserung sorgen für ein klares und natürliches Erlebnis auch für externe Teilnehmer
- Drei Anwendungsmodi für unterschiedliche Klassenzimmer und Setups
- Unkompliziertes Plug-and-Play für schnelle Bereitstellung und mühelose Nutzung
- Funktioniert mit den Videokonferenzplattformen, die Lernende bereits kennen

### Logitech Sight Tisch- Videokonferenzsystem



#### Warum es wichtig ist

- Mit der Tisch-Ansicht können Teilnehmer aus der Ferne das Geschehen aus der ersten Reihe verfolgen
- Kombinierbar mit einer Front-of-Room-Lösung, um verschiedene Ansichten zu bieten, die maximale Immersion und Interaktion ermöglichen
- Nahtlose Integration in führende Plattformen wie Zoom und Teams

### Logitech MeetUp 2 All-in- One-Konferenzkamera



#### Warum es wichtig ist

- Ultra-Weitwinkelobjektiv, das entfernt befindlichen Teilnehmern das Gefühl gibt, direkt mit im Raum zu sein
- Mit KI optimiertes Video sorgt für dynamische Ansichten, die auch externe Teilnehmer in den Bann ziehen
- Fortschrittliches KI-gesteuertes Audio erfasst Sprache klar und deutlich, während die Stimmpegel automatisch angepasst und unerwünschte Geräusche unterdrückt werden
- Übersichtliche Montage und optimales Kabelmanagement sorgen für weniger Unordnung und mehr Platz zum Lernen im Klassenzimmer
- Nahtlose Integration in führende Plattformen - für Lehrkräfte einfach zu nutzen, wann immer sie wollen

## Lösungen für mittelgroße und große Räume



### Logitech Rally Bar- Videokonferenzsystem



#### Warum es wichtig ist

- Die Video-KI und die fortschrittliche Geräuschabtastung, einschließlich Geräuschunterdrückung, sorgen dafür, dass alle Lernenden klar gesehen und gehört werden
- Mehrere Bereitstellungsmöglichkeiten – Appliance-Modus, USB-Modus und Notebook-Modus – machen das System ideal für unterschiedliche Klassenzimmer-Konfigurationen
- Schnelle Einrichtung durch IT-Mitarbeiter und einfache Integration in Meeting-Controller wie Logitech Tap IP für noch mehr Benutzerfreundlichkeit
- Einfache Verwaltung für Einrichtungen über eine einzige und sichere Cloud-basierte Plattform



## 2. Unkomplizierte Bedienung

Es ist von entscheidender Bedeutung, dass alle Lehrkräfte mit der Technologie umgehen können und sich in ihrem Unterricht sicher fühlen. Benutzerfreundliche Lösungen werden mehr genutzt, lenken weniger ab und erhöhen den Lerneffekt.

### Lösungen für jeden Raum



### Logitech Reach Content-Kamera



#### Warum es wichtig ist

- Bietet atemberaubende Nahaufnahmen von nicht digitalen Inhalten
- Horizontale, vertikale und volle 360-Grad-Bewegung für völlig neuartige Blickwinkel, unabhängig davon, wie Lernende am Unterricht teilnehmen möchten
- Dank der Einhand-Flexibilität können Lehrkräfte unterrichten, ohne den Lernfluss zu unterbrechen.
- Lässt sich dank eines kompakten, verstaubaren Modus an verschiedene Klassenzimmer anpassen
- Plug-and-Play-fähig mit den meisten Computern und Streaming-Plattformen wie Zoom und Teams



## Logitech Scribe Whiteboard-Kamera



### Warum es wichtig ist

- Das spezielle Objektiv mit integrierter KI sorgt für außergewöhnliche Klarheit und erfasst sogar Klebenotizen
- Der KI-gesteuerte Transparenzeffekt ermöglicht es den Lernenden, das Whiteboard jederzeit zu sehen, auch wenn jemand auf ihm schreibt
- Nahtlose Integration in Videokonferenzplattformen wie Zoom und Teams
- Kabelloses Teilen auf Knopfdruck bedeutet weniger technische Verzögerungen und keine Zeitverschwendung im Unterricht
- Saubere, flexible Installation für eine Vielzahl unterschiedlicher Wandoberflächen

## Logitech Mevo Start Streaming-Kamera



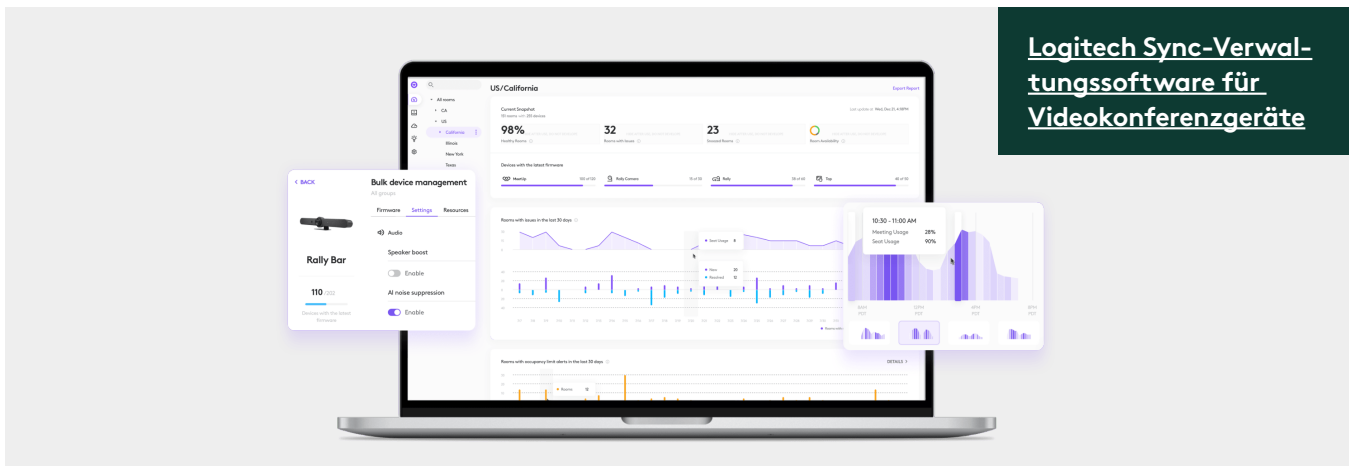
### Warum es wichtig ist

- Über die intuitiven Bedienelemente kann jede Lehrkraft ohne Mühe Vorlesungen für Lernende im Internet per Live-Stream streamen.
- Integriertes WLAN 6E und 6 Stunden Akkulaufzeit für Aufnahmen innerhalb und außerhalb des Campus
- Definition für Streaming und Aufzeichnung in Studioqualität, damit die Zuschauer jedes Detail sehen
- Integriertes Array mit 3 Mikrofonen und Geräuschunterdrückung für jederzeit hervorragenden Klang
- Benutzer können mehrere Mevo Core Kameras durch einfaches Tippen auf einem Smartphone oder Tablet steuern



### 3. Einfache Verwaltung und maximale Leistung

Sobald die benötigten Lösungen implementiert sind, erfordert das HyFlex-Lernmodell einen Verwaltungsprozess, um sicherzustellen, dass sie fehlerfrei und auf dem neuesten Stand sind. Dank eleganter und sicherer Softwarelösungen funktioniert die für den Hochschulbereich entwickelte Technologie nicht nur problemlos, sondern auch dauerhaft, was Administratoren und IT-Abteilungen Zeit und Energie spart.



**Logitech Sync-Verwaltungssoftware für Videokonferenzgeräte**

#### Warum es wichtig ist

- Skalierbar für Einrichtungen, intuitiv für Benutzer
- Geräte können aus der Ferne konfiguriert, aktualisiert, überwacht und diagnostiziert sowie Aufgaben mit Warnungen können automatisiert werden
- Bietet Analysen für IT- und Technologieverantwortliche zur Optimierung des Einsatzes von Lerntechnologie



Plattformen wie **Slack**, **Microsoft Teams** und **Google Hangouts** helfen den Lernenden mit Nachrichten und Videos, ortsunabhängig in Verbindung zu bleiben. Um eine maximale Wirkung zu erzielen, sollte sich die Hardware nahtlos in diese Plattformen und Lernmanagementsysteme integrieren lassen.

## Zukünftige Trends bei der HyFlex-Lerntechnologie

Jetzt, wo Hochschulen und Universitäten HyFlex-Kurse anbieten und ein neues Zeitalter in der Bildung angebrochen ist, werden mit Sicherheit weitere Veränderungen folgen. Neu aufkommende Technologien wie Virtual Reality, Augmented Reality, KI und Maschinelles Lernen werden den Fernunterricht noch anpassungsfähiger und immersiver gestalten. Verbesserungen an der Technologie und Ergänzungen wie der Haptik werden es uns ermöglichen, die Grenzen zwischen der digitalen und der realen Welt weiter zu verwischen. An der Arizona State University führen Studenten bereits strenge VR-Experimente im Labor durch und zeigen, was bald möglich sein könnte.

**Die Technologie nähert sich einer Zukunft, in der Lernende mit der Geschwindigkeit von Glasfaserkabeln überall hinreisen können - sogar in Welten, die offline nicht existieren – um zu lernen, was immer sie brauchen, und zwar nach ihrem eigenen Zeitplan.**



## Je früher Sie anfangen, desto früher sind Sie an der Spitze

Für die IT- und Technologieverantwortlichen von Hochschulen und Universitäten ist die Vorbereitung einer Einrichtung auf die bevorstehenden Veränderungen eine nie endende Reise, aber eine, die sich lohnt. Es gibt bereits Technologien für gleichberechtigte und integrative HyFlex-Setups, die Fernunterricht zu einer gleichberechtigten Alternative machen, nicht als Notlösung ansehen. Jetzt ist der beste Zeitpunkt, diese Lösungen zu evaluieren, zu übernehmen und zu verbessern, um den Bedürfnissen der modernen Lernenden gerecht zu werden, damit das Lernerlebnis für die Lernenden in eine neue Dimension vorstößt und die Einrichtungen weiterhin an der Spitze des Lernens stehen.

**Wenn Sie mehr über die Logitech-Suite mit Lösungen für den Bildungsbereich erfahren möchten, besuchen Sie die Website [www.logitech.com/education](https://www.logitech.com/education).**

<sup>1</sup> <https://er.educause.edu/articles/2022/4/educause-quickpoll-results-learning-spaces-transformation>

<sup>2</sup> <https://campustechnology.com/articles/2022/07/14/nearly-half-of-students-want-hybrid-classes-while-majority-of-faculty-still-prefer-face-to-face.aspx>

<sup>3</sup> <https://www.educause.edu/ecar/research-publications/2022/students-and-technology-report-rebalancing-the-student-experience/modality-preferences>

<sup>4</sup> [https://edtechbooks.org/hyflex/book\\_intro](https://edtechbooks.org/hyflex/book_intro)

<sup>5</sup> <https://www.ecampusnews.com/teaching-learning/2021/08/31/higher-ed-students-say-they-need-more-flexibility/>

<sup>6</sup> <https://er.educause.edu/articles/2022/3/staying-relevant-the-importance-of-incorporating-hyflex-learning-into-higher-education-strategy>

<sup>7</sup> <https://library.educause.edu/resources/2024/3/the-it-leadership-workforce-in-higher-education-2024>