

La importancia de las cámaras web:

Equipa a cada empleado con cámaras creadas para la empresa



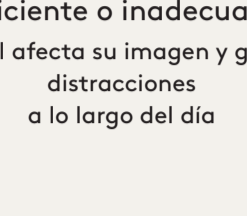
Las cámaras web obsoletas o inadecuadas afectan a tu empresa

¿Cómo puede el equipo de TI mejorar la fuerza laboral híbrida para impulsar la colaboración, la productividad y la satisfacción de los empleados?

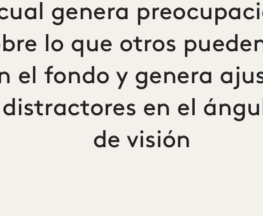
El reto



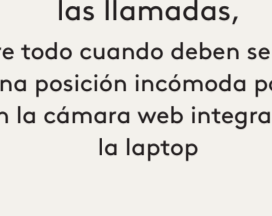
de los usuarios remotos tienen problemas con el video



de los usuarios remotos afirman que la luz es deficiente o inadecuada, lo cual afecta su imagen y genera distracciones a lo largo del día



dicen que el ángulo de la cámara no es favorecedor, lo cual genera preocupaciones sobre lo que otros pueden ver en el fondo y genera ajustes distractores en el ángulo de visión



reporta molestias físicas después de sentarse durante las llamadas, sobre todo cuando deben sentarse en una posición incómoda para ver bien la cámara web integrada en la laptop

¿Por qué?

Dependen de la cámara integrada en la laptop, y dicha cámara web no es ideal para las reuniones de video



Solo el 37% de las empresas proporciona a los empleados remotos cámaras web externas



Obtén más información sobre los desafíos a los que se enfrentan los empleados remotos e híbridos en las videollamadas, y cómo resolverlos, en nuestro informe de investigación [Cómo equipar a los empleados para el trabajo híbrido](#)

La solución

Permite que cada empleado trabaje mejor con cámaras web con certificación empresarial adaptadas a las necesidades individuales



Profesionales de base

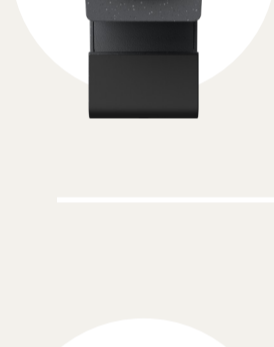
¿Quiénes son?

Empleados de oficina tradicionales, como vendedores, reclutadores de recursos humanos o gerentes de marketing

¿Qué necesitan?

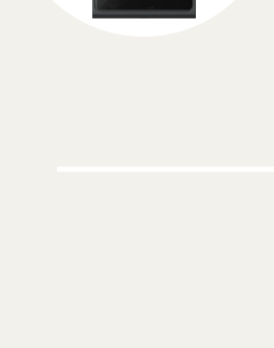
Herramientas sencillas que faciliten la colaboración confiable en casa o en la oficina

Las mejores cámaras web para ellos



Brio 305 - La base para la colaboración

- USB-C Plug and Play para proporcionar la máxima facilidad de uso
- Corrección automática de la iluminación para ofrecer una apariencia óptima, con la tecnología RightLight 2
- Micrófono con reducción de ruido para eliminar el ruido de fondo que escuchan las demás personas durante las llamadas
- Campo visual de 70° para mostrar al asistente sin sobreexponer su entorno
- Precio para implementación masiva



Para los empleados que pasan más tiempo en reuniones de video, Brio 505 incluye todas las excelentes funciones de 305 y más:

- Corrección automática de la iluminación para ofrecer una apariencia excepcional, con la tecnología RightLight 4
- Dos micrófonos con formación de haces para ofrecer un audio nítido
- Encuadre automático RightSight que enfoca la cámara en el usuario para que los asistentes puedan moverse libremente durante las reuniones*
- Modo Mostrar para compartir primeros planos de elementos físicos como bocetos*
- Campo visual con opciones de 65°, 78° y 90° para ofrecer un control preciso de lo que se muestra en pantalla*

Tanto Brio 305 como Brio 505 también ofrecen...

Una importante mejora con respecto a las cámaras Web de la serie C de Logitech

Certificados para Microsoft Teams, Zoom y Google Meet



Ejecutivos y profesionales avanzados

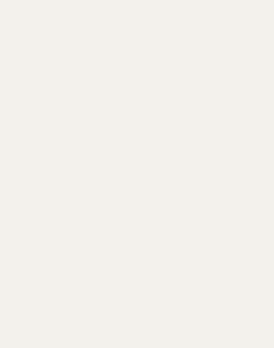
¿Quiénes son?

Ejecutivos de alto nivel, alta dirección, directores. Todos los empleados de alto rendimiento y líderes de personas que llevan a cabo reuniones de alto riesgo, tanto internas como externas

¿Qué necesitan?

Videos de máxima calidad que les permita mostrar su mejor imagen profesional y presentarse con confianza y éxito

La mejor cámara web para ellos



MX Brio 705 for Business

- Calidad de video 4K superior con resolución de la imagen a 30 fps, 1080p a 60 fps y 720p a 60 fps
- Dos micrófonos con formación de haces que filtran los sonidos de fondo para garantizar que los empleados escuchen con claridad
- La tecnología RightLight 5 impulsada por IA lleva la corrección de la iluminación automática un paso más allá con mejoras en la imagen basadas en rostros que proporcionan una imagen más natural, incluso en condiciones de iluminación difíciles.
- Encuadre automático RightSight que enfoca la cámara en el usuario para que los asistentes puedan moverse libremente durante las reuniones*
- Enfoque automático más rápido garantiza que la lente responda rápidamente a los cambios para crear una imagen clara
- Modo Mostrar para compartir primeros planos de elementos físicos como bocetos*
- Opciones en el campo visual diagonal (dFoV) ajustable a 65°, 78° y 90°, para que los usuarios controlen lo que se muestra en pantalla*

*Con el software Logi Tune activado



Empleados conscientes de la ergonomía

¿Quiénes son?

Cualquier persona que prefiera soluciones ergonómicas para el lugar de trabajo con el fin de reducir la tensión y la incomodidad sin sacrificar el diseño y la productividad

¿Qué necesitan?

Productos que cumplan los estándares de un lugar de trabajo saludable, ofrecen un rendimiento confiable y eliminen la necesidad de ver la pantalla de una laptop

La mejor cámara web para ellos:

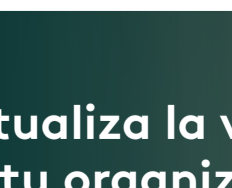
¡Cualquier cámara web! Todas las cámaras web que se mencionaron anteriormente ofrecen grandes ventajas ergonómicas en comparación con la cámara integrada en una laptop

Soluciones creadas para los usuarios finales y el equipo de TI

Las cámaras web Logitech for Business incluyen:

- Software Logi Tune, que permite a los usuarios ajustar fácilmente la configuración de la cámara web para verse y escucharse siempre como más les gusta en las reuniones de video
- Control de seguridad de nivel empresarial
- 3 años de garantía de ilimitada en el hardware
- Logitech Sync, que permite al equipo de TI administrar dispositivos de forma remota, tanto si los empleados están en casa, en sus escritorios o en una sala de reunión
- Diseño basado en la sostenibilidad con un mínimo de 62% de Next Life Plastics

Cámaras web ideales para los negocios Y diseñadas pensando en la sostenibilidad



Brio 305 y 505 están fabricadas con un 62% de plástico reciclado con certificación posconsumo (modelo grafito), no incluyen los componentes eléctricos, los cables ni el empaque



MX Brio 705 for Business utiliza aluminio macizo fresado con bajo contenido de carbono para la carcasa de la cámara y un mínimo de 82% de PCR en los componentes de plástico

Con certificación FSC™

Las tres cámaras web se proporcionan en empaque de papel proveniente de bosques con certificación FSC™ y otras fuentes controladas

Actualiza la video colaboración en tu organización

Todos los empleados merecen la cámara web adecuada para hacer su trabajo. Con Logitech, puedes proporcionar a tu fuerza laboral híbrida y remota las herramientas que necesitan para comunicarse, colaborar y contribuir más a tu negocio.

EMPEZAR

Descubre nuestra línea completa de cámaras web y otras soluciones para el espacio de trabajo personal