

logitech®



# Minimice el tiempo de inactividad. Maximice el ROI

Mejore y optimice las soluciones de colaboración modernas con los servicios de Logitech.

# Gestionar eficazmente los ecosistemas de colaboración nunca ha sido tan importante

Es de sobra conocida la creciente demanda de tecnología de colaboración en todas las organizaciones. Hoy en día, el 76 % de las empresas considera la video colaboración una de las tres principales prioridades tecnológicas<sup>1</sup>.



Sin embargo, a medida que estas soluciones se vuelven omnipresentes en los espacios de oficina y el papel que desempeñan desempeñan, fundamental, también lo es la necesidad de mantenerlas y administrarlas adecuadamente.

Con la creciente huella de carbono de las tecnologías de colaboración y un uso más generalizado de los espacios de reunión, las organizaciones deben asegurarse de que la tecnología que las impulsa no solo esté disponible, sino también optimizada para ofrecer el mejor retorno de la inversión posible.

## ¿La respuesta?

Soluciones de servicio personalizadas que ayudan a las empresas a gestionar sus crecientes necesidades tecnológicas en diversos espacios.

En los últimos años, la percepción de un plan de servicio en este contexto ha pasado de ser un complemento a un habilitador fundamental.

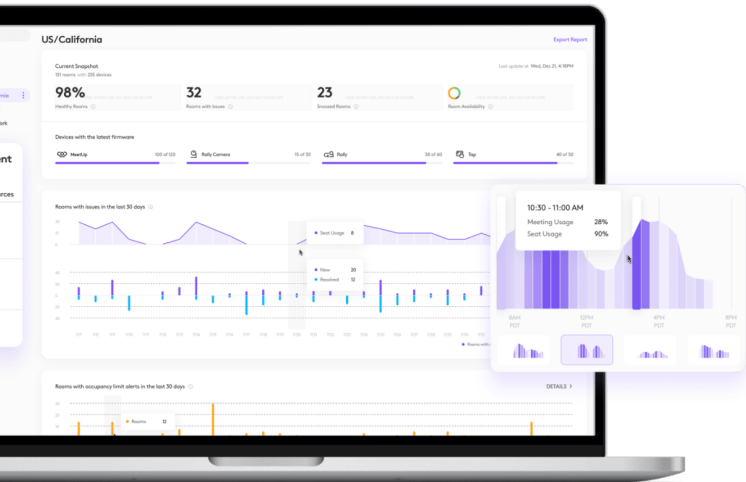
A medida que los equipos de TI se enfrentan a exigencia cada vez mayores, las empresas requieren soluciones que faciliten el mantenimiento y la resolución de los problemas rutinarios. Necesitan apoyo y datos de análisis en tiempo real que les ayuden a centrarse en las prioridades estratégicas y a tomar decisiones informadas que impulsen el crecimiento.

Con más organizaciones que nunca ampliando su uso de la tecnología de colaboración, este informe explora cómo los servicios de Logitech pueden proteger y optimizar el valor de esas inversiones en función de las necesidades comerciales específicas.



# Maximizar los beneficios de la tecnología de colaboración

La tecnología de colaboración adecuada puede simplificar y mejorar las reuniones, así como ofrecer una mayor productividad, especialmente como parte de un ecosistema integrado diseñado para respaldar el trabajo flexible. Sin embargo, a medida que este tipo de soluciones se generalizan en una organización, es importante considerar la mejor manera de optimizar su uso y maximizar su valor. A continuación, se muestran las áreas clave en las que los líderes empresariales y los equipos de TI deben centrarse para garantizar que su tecnología de colaboración ofrezca los mejores resultados empresariales posibles.



## 1. Supervisión proactiva y alertas en tiempo real

Las alertas en tiempo real ayudan a limitar el impacto de los problemas de los equipos. Permiten a los equipos de TI abordar los problemas de los dispositivos por adelantado y mantener los espacios funcionando sin la más mínima interrupción. Además, la supervisión y la administración remotas garantizan que las actualizaciones de software se puedan enviar a los dispositivos puntualmente para que sigan funcionando de la mejor manera.

## 2. Planes de copia de seguridad fiables para minimizar el tiempo de inactividad

Ya se trate de daños accidentales, errores del usuario o fallos técnicos, el tiempo de inactividad se produce independientemente de la cantidad de planificación que haya. Las organizaciones deben implementar procesos sólidos para restringir el impacto de los fallos de los equipos o de los dispositivos fuera de garantía para evitar los costes financieros y operativos de las interrupciones.

## 3. Uso de datos para mejorar la optimización del espacio

Los datos de análisis derivados de la tecnología de colaboración, como la utilización de las salas, permiten a las organizaciones analizar el uso de los espacios de reunión y tomar mejores decisiones. Esto incluye comprender y abordar los problemas que hacen que los espacios se infrutilicen, así como apoyar las decisiones de inversión estratégicas, desde la necesidad de nuevas tecnologías hasta la ampliación de los requisitos inmobiliarios.







## Mejore sus espacios y empodere a su personal con los servicios de Logitech

Los servicios de Logitech están diseñados para mejorar la tecnología de colaboración y abordar los desafíos de TI y empresariales en tres áreas clave:

### Administración de dispositivos

- ✓ Centralice la administración de dispositivos conectados mediante Logitech Sync.
- ✓ Beneficiarse de los diagnósticos remotos, del acceso remoto a los dispositivos y de la capacidad de enviar actualizaciones de forma remota.
- ✓ Reciba alertas instantáneas para supervisar y responder a problemas de dispositivos.
- ✓ Obtenga una integración sencilla con plataformas como ServiceNow para facilitar la administración de tickets.

### Gestión de espacios

- ✓ Aproveche las funciones avanzadas para reservar espacios y mucho más a través del acceso a funciones de automatización del espacio de trabajo independientes de la plataforma.
- ✓ Beneficiarse de las soluciones nativas de reserva de salas y escritorios.
- ✓ Obtenga información que ayude a hacer un mejor uso de los espacios y garantizar que los entornos de colaboración estén optimizados.

### Cobertura y asistencia

- ✓ Disfrute de asistencia global permanente para resolver los desafíos en cualquier momento y lugar.
- ✓ Minimice el tiempo de inactividad con sustituciones al siguiente día laborable\* y repuestos *in situ*\*\*.
- ✓ Obtenga acceso a un administrador de servicios designado\*\* que será su punto de contacto técnico y supervisará toda la actividad de su cuenta.

\* En la mayoría de los mercados

\*\* Para clientes con más de 50 licencias o plan Enterprise

# Planes de servicio personalizados para cada necesidad empresarial

Con tres planes de servicio disponibles (Basic, Essential y Select), Logitech le permite elegir la opción ideal para sus necesidades actuales. Pero ¿cómo puede tomar la decisión? La respuesta es: teniendo una buena idea de su configuración actual y sus planes futuros. Al analizar sus necesidades desde el punto de vista de la administración de dispositivos, la administración del espacio y la cobertura y asistencia, puede esclarecer las principales consideraciones que le ayudarán a elegir el plan que mejor se adapte a sus necesidades de colaboración.

## Comprender lo que su empresa necesita ahora y en el futuro

Al formular una estrategia de plan a largo plazo, debe decidir qué necesita su empresa hoy en día, así como sus requisitos futuros. Debe evaluar el potencial de sus operaciones para determinar sus capacidades actuales y las oportunidades de crecimiento.

## Defina sus necesidades de administración de dispositivos

La administración de dispositivos es un punto importante a la hora de elegir su plan de servicio. Si la supervisión en tiempo real, la posibilidad de actualizar de forma remota, las alertas automatizadas y los datos de análisis son importantes para el estado y el rendimiento de sus dispositivos, debe considerar los planes Essential y Select. Con Logitech Sync, puede permitir que sus equipos de TI realicen un seguimiento del rendimiento de los dispositivos y aborden cualquier desafío en toda la empresa, independientemente de dónde se encuentren.

## Considerar las necesidades de gestión del espacio

La administración eficaz de sus espacios de trabajo es crucial para lograr una experiencia impecable para los empleados y optimizar la eficiencia en el lugar de trabajo.

Si simplificar y optimizar las reservas de salas es un objetivo principal, los planes de servicio Essential y Select proporcionan las herramientas para ayudar a administrar su espacio de manera eficaz. Estos planes incluyen la integración de software de reserva de salas y escritorios, junto con la capacidad de crear mapas de oficina personalizables.

También proporcionan datos cruciales para respaldar el ROI de la tecnología de colaboración y la optimización de los espacios con el fin de lograr la máxima eficiencia. Con estas herramientas a su disposición, puede optimizar la experiencia de los empleados y mejorar los procesos de su organización.

## Cobertura y asistencia

Si minimizar el tiempo de inactividad es una prioridad para su organización, el plan Select es una buena opción.

Con asistencia global 24 horas al día, 7 días a la semana, sustituciones rápidas de productos y un administrador de servicios designado (si tiene más de 50 licencias o un plan Enterprise), tenga por seguro que, independientemente del problema, se resolverá de la forma más rápida y eficiente posible.





## ¿Qué plan de servicio es el más adecuado para usted?

Los planes de servicio de Logitech ofrecen una gama de opciones para abordar las necesidades más comunes de los ecosistemas de colaboración. Tanto si necesita asistencia de servicio completo, solo un poco de ayuda adicional o funciones que ahorran tiempo, como la reserva de salas y escritorios y la administración de dispositivos, existe un plan de servicio adecuado.

### Logitech Basic

Incluido con cada compra de Logitech, el plan de servicio Basic le da acceso a herramientas de TI estándar para la supervisión y resolución de problemas de dispositivos. Al hacer una compra de Logitech for Business, disfrutará automáticamente de la cobertura de nuestro plan de servicio Basic.

#### Esto es lo que obtiene de forma gratuita:

- ✓ Asistencia técnica en varios idiomas durante el horario comercial local de lunes a viernes, con tiempo de respuesta de un día laborable
- ✓ Garantía estándar de 2 años
- ✓ Administración básica de dispositivos en Logitech Sync
- ✓ Funciones básicas de reserva de escritorio

Si tiene una pequeña empresa o su negocio se basa principalmente en una oficina, el plan de servicio Basic podría ser la opción adecuada para usted. Sin embargo, si administra varias salas o tiene previsto mejorarlas, debe considerar Essential o Select.

### Logitech Essential

El plan Essential incluye todas las funciones del plan Basic, además de herramientas de software avanzadas que permiten a su equipo de TI administrar de manera eficiente salas de reunión, escritorios Flex y dispositivos.

#### El plan también proporciona:

- ✓ Reserva de salas
- ✓ Mapas para recorrer la oficina
- ✓ Información sobre uso de espacio y dispositivos
- ✓ Alertas por correo electrónico en tiempo real
- ✓ Integración de ServiceNow
- ✓ Acceso remoto a la IU de Sync

Essential ofrece sólidas soluciones de software diseñadas para mejorar el control sobre la administración y la implementación de dispositivos. Es una buena opción para quienes ya tienen un acuerdo de asistencia con un *partner* o distribuidor, o para equipos con la capacidad interna para gestionar las tareas de implementación.

### Logitech Select

Select es nuestro plan de servicio prémium con la máxima cobertura y asistencia, diseñado para eliminar las barreras en la colaboración.

#### Incluye todas las funciones avanzadas de Essential, además de:

- ✓ Asistencia de nivel II las 24 horas al día, los 7 días de la semana, en el plazo de una hora
- ✓ Cobertura de producto de hasta 5 años
- ✓ Sustitución de productos al siguiente día laborable\*
- ✓ Repuestos *in situ*\*\*
- ✓ Administrador de servicios designado\*\*

\* En la mayoría de los mercados

\*\* Para clientes con más de 50 licencias o plan Enterprise

Logitech Select es perfecto para organizaciones que quieren asistencia adicional para gestionar su implementación. Mejora la eficiencia y minimiza el tiempo de inactividad a través de tiempos de respuesta más rápidos y sustituciones de productos aceleradas, lo que permite a su equipo de TI centrarse en iniciativas estratégicas mientras otros se ocupan de los problemas cotidianos por ellos.

## Opciones de licencia flexibles

Tanto si necesita cobertura para salas como si la necesita para escritorios, o ambos, Logitech ofrece opciones de licencia personalizadas, que incluyen:

### Licencias individuales para salas y escritorios individuales

- ✔ La opción perfecta para organizaciones que quieren empezar por abajo y adaptarse a medida que evolucionan sus necesidades.

### Cobertura unificada para salas o escritorios en cualquier ubicación con un solo contrato

- ✔ Ideal para quienes tienen más de 100 salas de reunión y planean una expansión.
- ✔ Ideal para empresas que gestionan varios contratos con diferentes fechas de finalización.

## ¿Todavía no lo tiene claro?

Para elegir el plan ideal para su organización, debe identificar las necesidades principales de su empresa. [Esta infografía](#) es una herramienta de toma de decisiones que le guiará a través del proceso. Si sigue los pasos, podrá identificar qué servicio es el más adecuado para su empresa.

## Proteja y optimice su tecnología de colaboración hoy

A medida que añada más dispositivos de videoconferencia a su organización, es el momento de proteger y maximizar su valor en beneficio de su empresa, sus empleados y su equipo de TI. Elegir el plan de servicio Logitech adecuado le permitirá superar los problemas cotidianos con facilidad y minimizar el tiempo de inactividad, así como aumentar las capacidades de TI y la satisfacción de los empleados.



Descubra cómo los servicios de Logitech pueden proporcionar a su empresa tranquilidad y el máximo ROI en todas sus soluciones de videoconferencia.

**Póngase en contacto para explorar el plan de servicio adecuado para su empresa hoy mismo.**

1. «A First Look at Logitech Rally Bar Huddle», Wainhouse Research, 2023.

**logitech** for business

**América**  
3930 North First St  
San Jose, CA 95134 EE. UU.

**Logitech Europe S.A.**  
EPFL - Quartier de l'Innovation  
Daniel Borel Innovation Center  
CH - 1015 Lausana (Suiza)

**Logitech Asia Pacific Ltd.**  
Tel.: 852-2821-5900  
Fax: 852-2520-2230

©2024 Logitech. LOGITECH y el logotipo de LOGITECH son marcas comerciales de Logitech Europe S.A. o sus filiales en Estados Unidos y otros países. Todas las demás marcas comerciales de terceros son propiedad de sus respectivos dueños. Logitech no asume ninguna responsabilidad por la presencia de posibles errores en esta publicación. La información de producto, precios y características aquí contenida está sujeta a posibles cambios sin previo aviso.

Publicado en noviembre de 2024