

MX KEYS MINI FOR BUSINESS

DRAADLOOS TOETSENBORD

logitech[®]



Een draadloos toetsenbord dat geavanceerde functionaliteit combineert met een compact, minimalistisch ontwerp.

IDEAAL VOOR

Mensen die meer werkruimte nodig hebben, vooral creators met een veeleisende workflow.

PRODUCTVOORDELEN

- Compact, minimalistisch toetsenbord
- Geïntegreerde pijltjestoetsen
- Slimme achtergrondverlichting: afstandssensors voor de handen schakelen de verlichting in en sensoren voor omgevingslicht passen de helderheid van de verlichting aan
- Microfoon dempen¹, spraak-naar-tekst² en andere aanpasbare F-toetsen³
- Draadloos met 2 manieren voor de verbinding: Logi Bolt-USB-ontvanger, draadloze Bluetooth[®] Low Energy-technologie
- Logi Bolt is Beveiligingsmodus 1, Beveiligingsniveau 4 en de Logi Bolt-USB-ontvanger is vooraf gekoppeld bij de levering⁴
- Oplaadbaar met Li-Po-batterijen die tijdens het opladen kunnen worden gebruikt (USB-C-oplaadpoort)
- Schakel om tussen max. 3 gekoppelde computers met behulp van Easy-Switch™-toetsen
- Logitech Flow maakt bediening en bestanden delen op meerdere computers en besturingssystemen mogelijk³
- Koppel max. 6 Logi Bolt-producten aan 1 Logi Bolt-ontvanger³

SPECIFICATIES

Certificering	Wereldwijd (lijst beschikbaar op aanvraag)
Compatibiliteit	Zie achterkant
Draadloze verbinding	Logi Bolt, Bluetooth
Draadloos bereik	10 meter
Levensduur	10 miljoen toetsaanslagen
Betrouwbaarheid	MTTF > 150.000 uur Mean Time To Failure van elektrisch onderdeel (gemiddelde tijd tot uitval)
Garantie	2 jaar beperkte garantie op hardware
Batterij	Via USB-C oplaadbare Li-Po-batterij (1500 mAh), werkt 10 dagen indien volledig opgeladen ⁵
Batterijstatuslampje	Ja
Toetsenbordindelingen	Zie achterkant
Toetsenbordgrootte	Compact
Aantal toetsen	79
Numeriek toetsenblok	Nee
Typen	PerfectStroke
Verstelbare pootjes	Nee
Verstelbare hoeken	Nee
Verlichte toetsen	Ja
Verlichte Caps Lock	Ja
Verlichte Num Lock	N.v.t.
Easy-Switch	Ja/3 kanalen
Logitech Options	Ja, toetsenbord met Options ingeschakeld
Logitech Flow	Ja, compatibel met Flow-muizen
Productgewicht	506,4 g
Productafmetingen	20,97 mm × 295,99 mm × 131,95 mm (H×B×D)
Totaalgewicht met verpakking	684 g
Duurzaamheid	Plastic in Graphite: 30% gecertificeerd gerecycled afvalmateriaal ⁶ Plastic in Pale Gray: 12% gecertificeerd gerecycled afvalmateriaal ⁶ Papieren verpakking: FSC [®] -gecertificeerd papier
Afmetingen van verpakking	3,8 cm × 14 cm × 31,5 cm (H×B×L)
Eenheden hoofdverpakking	Hoofdverpakking met 4 pakketten
Opslagtemperatuur	-5 tot 45 °C
Bedrijfstemperatuur	0 tot 40 °C
Software	Logitech Options inclusief Logitech Flow-functionaliteit voor Windows en macOS (optioneel)
Locatie van gebruiksaanwijzingen	Snelstartgids op de doos (binnenkant van doos)
Grootschalige implementatie door IT-beheer	Firmware-updates voor apparaat (DFU's); Logitech Options-app



MX KEYS MINI FOR BUSINESS

DRAADLOOS TOETSENBORD

COMPATIBILITEIT

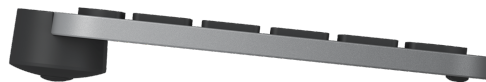
Logi Bolt-USB-ontvanger

- Windows® 10, 11 of later
- macOS® 10.14 of later
- Linux®⁷
- Chrome OS™⁷

Draadloze Bluetooth® Low Energy-technologie

- Windows 10, 11 of later
- macOS 10.15 of later
- Linux⁷
- Chrome OS⁷
- iPadOS® 14 of later⁷
- iOS® 13.4 of later⁷
- Android™ 8 of hoger⁷

Productnummer	Barcode	Toetsenbordindeling	Kleur
920-010594	097855172211	Engels (VS) (Qwerty)	Graphite
920-010595	097855172228	Engels (VS) (Qwerty)	Pale Gray
920-010596	097855172259	Latijns-Amerikaans Spaans (Qwerty)	Graphite
920-010597	5099206101463	Duits (Qwerty)	Graphite
920-010598	5099206101357	Duits (Qwerty)	Pale Gray
920-010599	5099206101364	Frans (Azerty)	Graphite
920-010600	5099206101418	Frans (Azerty)	Pale Gray
920-010601	5099206101388	Zwitsers (Qwerty)	Graphite
920-010602	5099206101395	Italiaans (Qwerty)	Graphite
920-010603	5099206101401	Europees Spaans (Qwerty)	Graphite
920-010604	5099206101432	Pan-Nordic (Qwerty)	Graphite
920-010605	5099206101371	Pan-Nordic (Qwerty)	Pale Gray
920-010606	5099206101425	Brits Engels (Qwerty)	Graphite
920-010607	5099206101470	Brits Engels (Qwerty)	Pale Gray
920-010608	5099206101494	Internationaal Engels (VS)	Graphite
920-010609	5099206101500	Internationaal Engels (VS)	Pale Gray
920-010611	5099206101449	Turkije (Qwerty)	Graphite
920-010610	5099206101487	Arabisch (Qwerty)	Graphite
920-010612	5099206101456	Russisch (Qwerty)	Graphite
920-010613	097855172235	Amerikaans Engels (Azië-Pacific en Brazilië)	Graphite
920-010614	097855172198	Amerikaans Engels (Azië-Pacific en Brazilië)	Pale Gray
920-010616	097855172204	Koreaans	Graphite
920-010617	6920377914998	Amerikaans Engels (China)	Graphite
920-010618	6920377914981	Amerikaans Engels (China)	Pale Gray
920-010615	097855172242	Traditioneel Chinees	Graphite
920-010619	4943765057512	Japans	Graphite
920-010620	4943765057505	Japans	Pale Gray



1. Vereist Logitech Options-software, te downloaden via www.logitech.com/options voor Windows en macOS. De videovergader-app kan niet op de achtergrond worden uitgevoerd.
2. De dicteerfunctie komt van Windows en macOS en is momenteel alleen beschikbaar in bepaalde talen en regio's. Klik [hier](#) voor meer informatie. Vereist Logitech Options-software, beschikbaar voor Windows en MacOS. Download via logitech.com/options.
3. Vereist Logitech Options-software, te downloaden via www.logitech.com/options voor Windows en macOS.
4. Draadloze Logi Bolt-producten kunnen niet worden gekoppeld aan andere Logitech USB-ontvangers.
5. Batterijlevensduur kan variëren, afhankelijk van gebruiks- en computeromstandigheden.
6. Met uitzondering van plastic in printplaat (PCB).
7. Basisfuncties van apparaat worden zonder software ondersteund voor systemen behalve Windows en macOS.

**Neem contact op met een wederverkoper
naar keuze of ga naar logitech.com/workdesk**

Logitech Inc.
7700 Gateway Blvd.
Newark, CA 94560
VS

© 2021 Logitech. Logitech, Logi en het Logitech-logo zijn handelsmerken of gedeponeerde handelsmerken van Logitech Europe SA en/of zijn dochterondernemingen in de VS en andere landen. Alle andere handelsmerken zijn het eigendom van hun respectieve eigenaren.