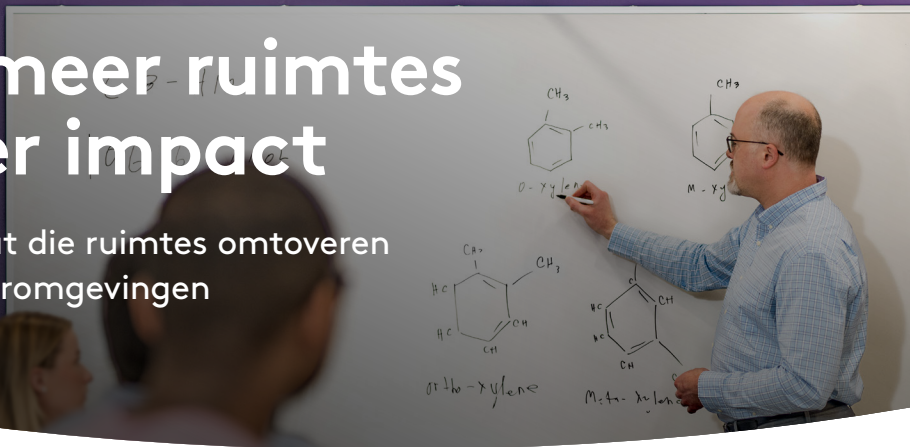


logitech®

Transformeer ruimtes voor meer impact

Oplossingen op maat die ruimtes omtoveren tot meeslepende leeromgevingen



Breid ruimtes uit met ultramoderne accessoires om meeslepende ecosystemen te creëren die zijn ontworpen om de effectiviteit van instructies te verbeteren, apparaatbeheer te optimaliseren en een naadloze leerervaring voor iedereen te bieden.

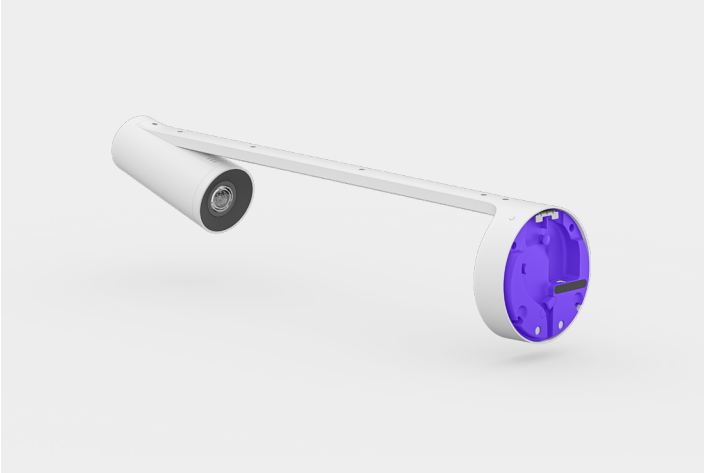
CAMERA'S VOOR EENVOUDIGE SAMENWERKING



RALLY BAR

Met AI-video-intelligentie en geavanceerde geluidsopnames brengen onze Rally Bar-oplossingen belangrijke concepten naar voren. Flexibele implementaties, eenvoudige installaties en integratie met toonaangevende platforms voor videovergaderen: de Rally-reeks maakt eenvoudige samenwerking mogelijk, ongeacht de grootte van de ruimte of opstelling.

ACCESSOIRES DIE PRESENTATOREN DE CONTROLE GEVEN



SCRIBE

Deel moeiteloos content op het whiteboard in hybride opstellingen met uitstekende helderheid. Met ingebouwde AI en een aangepaste lens biedt Scribe een transparantie-effect, waardoor virtuele deelnemers 'door de presentator heen' kunnen kijken voor een onbelemmerd zicht.



BEREIK

Een aanpasbare contentcamera waarmee presentatoren de camera kunnen richten op niet-digitale content, zodat elke deelnemer op de eerste rij zit. Dankzij de eenvoudige flexibiliteit kunnen docenten zich volledig vrij bewegen om hun standpunt kenbaar te maken.



SPOTLIGHT

Spotlight is speciaal ontworpen om het publiek betrokken te houden en verlicht elk punt om studenten en deelnemers te helpen volgen wat je zegt, of dit nu fysiek, virtueel of hybride is. Met drie geavanceerde aanwijsmodi en compatibiliteit met populaire presentatieplatforms geeft Spotlight docenten de volledige controle.



K400-TOETSENBORD

K400 is een draadloos plug-and-play toetsenbord met geïntegreerde touchpad voor totale controle vanaf de bank over je pc met tv-aansluiting. Met een ingebouwd touchpad en aangepaste knoppen maakt K400 het navigeren tussen lezingen, video's en cursusinhoud een fluitje van een cent.