

logitech®

Vereinheitlichung der hybriden Arbeitserfahrung

So unterstützen die Logitech Lösungen und Microsoft Teams die Mitarbeiter nahtlos vom Homeoffice bis zum Konferenzraum



Einleitung

Unsere Arbeitsweise hat sich grundlegend verändert. Die Möglichkeit, remote zu arbeiten oder zwischen Zuhause und Büro zu wechseln – früher eine nette, aber optionale Vergünstigung – ist heute eine Grundvoraussetzung, um qualifizierte Mitarbeiter zu gewinnen und zu binden. Um ein flexibles Arbeitsumfeld zu schaffen, reicht es jedoch nicht einfach aus, zu entscheiden, an wie vielen Tagen in der Woche die Mitarbeiter ins Büro kommen sollen. Um produktiv zu sein, die Ergebnisse zu maximieren und die Mitarbeitererfahrung zu verbessern, muss man über die Grundlagen hinausgehen, unabhängig davon, wo sich die Personen befinden.



Sechs von zehn Angestellten mit remote-fähigen Arbeitsplätzen wünschen sich ein flexibles Arbeitsmodell. Etwa ein Drittel zieht es vor, vollständig remote zu arbeiten, und weniger als 10 % arbeiten lieber vor Ort.

Gallup, Mai 2023

Die Zukunft der Arbeit ist hybrid – und sie hat bereits begonnen

Es ist ein Klischee, aber es ist wahr: Hybrides Arbeiten ist auf dem Vormarsch. Laut [Gallup](#) arbeiteten im Jahr 2023 29 % der remote-fähigen Mitarbeiter ausschließlich im Homeoffice, 52 % nutzten ein flexibles Arbeitsmodell und nur 20 % arbeiteten jeden Tag vor Ort. Die Arbeit der Zukunft ist da.

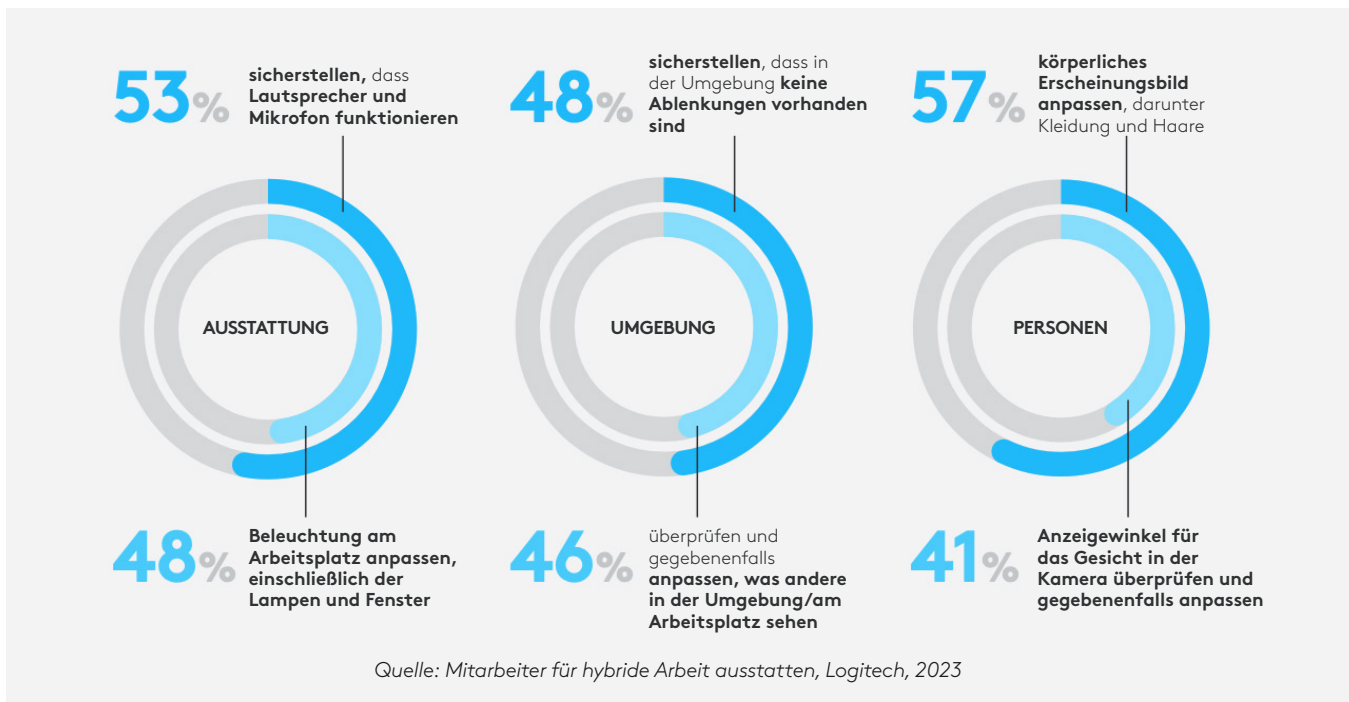
Doch während sich der Ort, an dem die Arbeit erledigt wird, radikal verändert hat, muss die Art und Weise, wie sie erledigt wird, erst noch nachziehen. Unabhängig von Alter und Beschäftigung arbeiten die Mitarbeiter mit uneinheitlicher oder unzureichender Ausrüstung. Die Herausforderungen sind scheinbar endlos: Ein Gerät muss mit einem anderen „sprechen“ können, neue Geräte müssen eingerichtet und angeschlossen werden, Audio- und Videoeinstellungen müssen angepasst werden, der Hintergrund muss vorzeigbar sein – die Liste kennt kein Ende. Die Lösung von Hardware-Problemen nimmt viel Zeit und Energie in Anspruch und wirkt sich negativ auf die Produktivität, die Leistung und die Zufriedenheit der Mitarbeiter aus.

Denken Sie an Folgendes:

- Weniger als 40 % der von Logitech im Jahr 2023 befragten IT-Entscheidungsträger gaben an, dass ihre Unternehmen externe Webcams, Headsets oder anderes Zubehör zur Optimierung der Audio- und Videoleistung bereitstellen.
- 89 % der Endbenutzer haben Probleme mit der in ihrem Computer integrierten Kamera. Fast zwei Drittel berichten von Problemen mit der Beleuchtung, ungünstigen Blickwinkeln und Selbstbewusstsein in Bezug auf ihr Aussehen.
- 85 % der Umfrageteilnehmer berichten von Audioproblemen bei Computerlautsprechern, Mikrofonen und Headsets, z. B. schlechte Tonqualität, Hintergrundgeräusche und Probleme beim Anschließen von Kopfhörern.

Quelle: Mitarbeiter für hybride Arbeit ausstatten, Logitech, 2023

Diese Hindernisse führen zu ständiger Ablenkung während des Tages, stören den Arbeitsfluss und verschwenden Zeit. Was wäre, wenn all die Zeit, die durch Probleme mit minderwertigen Geräten verloren geht, stattdessen effizient und effektiv genutzt würde? Das ist möglich – mit den richtigen Lösungen von Logitech und Microsoft.



Verbessern Sie die Mitarbeitererfahrung mit Logitech Hardware und Microsoft Teams

Die Logitech Geräte für Besprechungsräume und Desktop-Tools sind für Microsoft Teams zertifiziert und bieten Unternehmen eine nahtlose Möglichkeit, die Mitarbeitererfahrung zu Hause und im Büro zu verbessern. Gemeinsam bieten Logitech und Microsoft ein flexibles, umfassendes Lösungsportfolio, das die Anforderungen von Mitarbeitern und IT-Teams gleichermaßen erfüllt. Das Ergebnis: höhere Produktivität, größere Mitarbeiterzufriedenheit und ein IT-Team, das sich auf die Wertschöpfung konzentrieren kann statt auf die Fehlerbehebung bei Webcams.

Sehen wir uns an, wie das Logitech Ökosystem und Microsoft Teams die Zukunft der Arbeit zu Hause, am Büroschreibtisch und im Konferenzraum ermöglichen.

Zu Hause: Unterstützen Sie Ihre Remote-Mitarbeiter mit Geräten, die für die Arbeit von überall aus konzipiert sind

Beginnen wir zu Hause. Unabhängig davon, ob die Mitarbeiter vollständig außerhalb des Unternehmens tätig sind oder ein- oder zweimal pro Woche von zu Hause aus arbeiten, benötigen sie die entsprechenden Hilfsmittel, um ihr Bestes zu geben und sich als Teil des Teams zu fühlen. Logitech bietet eine Reihe leistungsstarker Peripheriegeräte an, die das Arbeiten an entfernten Standorten erleichtern und die Mitarbeiter zum Erfolg führen. Hochwertige Webcams und Headsets für Unternehmen sorgen für ein modernes Audio- und Videoerlebnis. Intelligente Mäuse und Tastaturen fördern den Arbeitsfluss mit Funktionen, die auf Leistung und Komfort ausgelegt sind. Eine fortschrittliche All-in-One-Docking-Station mit integrierten Meeting-Steuerungen, Lautsprechern und Mikrofon verbindet alles miteinander.

Jedes Gerät lässt sich nahtlos in Microsoft Teams integrieren, sodass sowohl die Endbenutzer als auch die IT-Abteilung mehr Zeit für ihre Arbeit haben. Mit den Lösungen von Logitech und Microsoft funktioniert es ganz einfach.

Das unverzichtbare Toolkit für die Arbeit von zu Hause



Webcam: Brio 505

Mit Brio 505, der für die wichtigsten Videoplattformen zertifizierten Plug-and-Play-Webcam mit 1080p, können Sie ganz einfach an Videobesprechungen teilnehmen.



Headset: Zone Vibe Wireless 2

Arbeiten Sie bequem und stilvoll mit Business-Funktionen wie Fernverwaltung, Geräuschunterdrückung und immersivem Audio.



Tastatur: MX Keys

Erleben Sie eine Hochleistungstastatur, die für komfortables, schnelles und flüssiges Tippen entwickelt wurde, mit intelligenter Beleuchtung und programmierbaren Tasten.



Maus: MX Master 3S

Spüren Sie jeden Moment Ihres Workflows mit noch mehr Präzision, Taktilität und Leistung.



USB-Empfänger: Logi Bolt

Stellen Sie eine sichere, leistungsstarke drahtlose Verbindung zwischen Maus, Tastatur und Computer her.



Dock: Logi Dock

Schließen Sie alle Ihre Geräte an und beseitigen Sie das Kabelgewirr mit einer All-in-One-USB-C-Dockingstation.

Am Büroschreibtisch: Optimieren Sie Ihre Büroflächen mit einfachem, nahtlosem Hotdesking

Nächster Halt: Büro. Dank flexibler Arbeitsformen hat die traditionelle Büraufteilung ein neues Maß an Flexibilität und Effizienz erreicht. Daher ist ein Umdenken bei der Gestaltung des Arbeitsplatzes erforderlich. Ob man es nun Hotdesking, Hoteling oder Flex Desking nennt, dieses neue Paradigma erfordert Lösungen, die sowohl für die Mitarbeiter als auch für die IT reibungslos funktionieren.

Mitarbeiter, die ins Büro kommen, brauchen eine unkomplizierte Möglichkeit, einen Schreibtisch zu finden und sich einzurichten. Hier kommt Logi Dock Flex ins Spiel. Logi Dock Flex ist eine verwaltete Docking-Station, die personalisierte Schreibtischbuchungen für Mitarbeiter und eine einfache Geräteverwaltung für die IT-Abteilung ermöglicht.



Mit Logi Dock Flex können die Mitarbeiter:

- die Schreibtischverfügbarkeit auf einen Blick erfassen
- ganz einfach gemeinsam genutzte Schreibtische buchen, entweder als geplante Reservierung oder direkt am Schreibtisch
- Kollegen benachrichtigen, wenn sie ins Büro kommen
- einen Schreibtisch in der Nähe der Kollegen oder des Teams wählen
- automatisch einchecken und durch Anschließen des Laptops Zugriff auf Peripheriegeräte erhalten
- einen personalisierten Hintergrund auswählen, Nachrichten senden, an Anrufen teilnehmen und sich über bevorstehende Events informieren
- den Schreibtisch durch übersichtliches Kabelmanagement frei von Unordnung halten

Mit Logi Dock Flex können IT- und Facility-Teams:

- den Zustand des Schreibtischs überwachen, Updates bereitstellen, Einstellungen ändern und Problemwarnungen von einer einzigen Plattform aus erhalten
- automatische Warnmeldungen erhalten, wenn Peripheriegeräte wie Mäuse, Tastaturen oder Webcams nicht mehr angeschlossen sind
- für eine einheitliche Erfahrung in bestehende Tools wie Microsoft Teams integrieren
- Check-in-Daten zur Schreibtischnutzung für eine bessere Raumplanung nutzen

Natürlich können auch Bürotische von den Produkten aus dem Homeoffice-Toolkit profitieren. Mit Peripheriegeräten der Spitzenklasse und einem zuverlässigen System, mit dem alles verbunden bleibt, war das Büro noch nie so attraktiv.

Im Konferenzraum: Meetings für alle Mitarbeiter einfach und gleichberechtigt gestalten

Einer der größten Vorteile des Büros ist natürlich die Möglichkeit, sich persönlich zu treffen. Sobald sich die Mitarbeiter an ihrem Hotdesk eingerichtet haben, brauchen sie eine Möglichkeit, effizient und unkompliziert zusammenzuarbeiten.

Glücklicherweise hat sich die Ausstattung von Konferenzräumen verbessert. Die vollständige Integration zwischen dem Logitech Ökosystem und Microsoft Teams bedeutet, dass Sie schnell und einfach einchecken und loslegen können - vom Huddle-Room bis zum Konferenzraum.

Kleine Konferenzräume werden oft als BYOD-Räume (bring your own device) genutzt. Die Mitarbeiter bringen ihre eigenen Laptops für das Meeting mit, die mit Logitech MeetUp verbunden werden, unserer All-in-One-Konferenzkamera, die speziell für kleinere Umgebungen entwickelt wurde. MeetUp bietet große Leistung in einem kleinen Paket, mit fortschrittlichen Audio- und Videofunktionen und einer Display-Halterung, die die Verkabelung in anderen Räumen reduziert und den nutzbaren Raum maximiert. Die Freisprechanlage

wird somit überflüssig. MeetUp kann auch mit Logitech RoomMate verbunden werden, um Geräte aus der Ferne zu überwachen und zu verwalten.

Die Partnerschaft zwischen Logitech und Microsoft wird durch native Microsoft Teams-Räume noch leistungsfähiger. Native Microsoft Teams-Räume nutzen Logitech Rally Bar-Lösungen in Kombination mit der Tap-Produktfamilie, um ein wirklich innovatives Konferenzraumerlebnis zu schaffen.

In einem nativen Teams-Raum müssen die Benutzer keine eigenen Laptops mitbringen. Stattdessen können sie den in der Rally Bar integrierten Computer nutzen, um Videokonferenzanwendungen wie Microsoft Teams mit nur einer Berührung direkt vom Gerät aus zu starten. Tap Scheduler rationalisiert die Raumplanung und hilft den Mitarbeitern, den richtigen Raum zu finden und zu beanspruchen, während Tap und Tap IP Touch-Controller die Verbindung mit nur einem Tastendruck, die Integration von Kalendern, die einfache Freigabe von Inhalten und ein einheitliches Erlebnis in allen Räumen ermöglichen.





Welche Videobar ist die richtige für Ihren Konferenzraum?



MeetUp
Kleine BYOD-
Räume
bis zu 4 Personen



**Rally Bar
Huddle**
Kleine Räume
bis zu 7 Personen



Rally Bar Mini
Mittelgroße
Räume
bis zu 12 Personen



Rally Bar
Große Räume
bis zu 20 Personen

Native Microsoft Teams-Räume sorgen dafür, dass alle Teilnehmer an einer Besprechung teilnehmen, ob persönlich oder remote. Die Rally Bar bietet verschiedene Ansichtsoptionen, mit denen der Benutzer zwischen der Fokussierung auf den Redner, der Anzeige des gesamten Raums oder der Aufteilung der Teilnehmer in Galerierahmen wechseln kann, um leeren Raum zu eliminieren. Der AI Viewfinder optimiert Videos, während die AI-basierte RightSound-Technologie die Sprachlautstärke automatisch anpasst und unerwünschte Geräusche unterdrückt. In einem nativen Microsoft Teams-Raum, der mit Logitech Hardware

ausgestattet ist, können sich die Teilnehmer im Raum und die Teilnehmer zu Hause gesehen, gehört und gleichgestellt fühlen.

Die Rally Bar-Produktreihe vereinfacht der IT-Abteilung die Konferenzraumverwaltung. IT-Teams und Administratoren können das Microsoft Pro Teams Management Portal oder Logitech Sync verwenden, um den Raumstatus zu überwachen und den Zustand des Raums zu verwalten, von Geräteaktualisierungen bis hin zu Einblicken in die Nutzung.

Statten Sie Ihr Zimmer mit Peripheriegeräten und Zubehör der neuesten Generation aus



Sight

Eine Tischkamera, die mithilfe von künstlicher Intelligenz einen intelligenten Rahmen für mehrere Teilnehmer bietet und den Teilnehmern aus der Ferne das Gefühl gibt, mit am Tisch zu sitzen.



Scribe

Eine Whiteboard-Kamera, die die Zusammenarbeit und das Brainstorming durch die einfache Übertragung von Whiteboards in Videokonferenzen erleichtert.



MicPods

Modulare Mikrofone, die mit RightSound-Technologien für einen klaren, natürlichen Klang bei Gesprächen sorgen.



Steigern Sie Produktivität und Zufriedenheit mit Logitech Lösungen und Microsoft Teams

Bei der Gestaltung der Zukunft der Arbeit geht es nicht nur darum, den Menschen mehr Autonomie und Flexibilität zu geben. Unternehmen müssen ihren Mitarbeitern auch die Werkzeuge an die Hand geben, die sie benötigen, um ihre Arbeit erfolgreich zu erledigen - zu Hause, im Büro und überall dazwischen.

Entdecken Sie auf unserer detaillierten [Partnerschaftsseite](#), wie das Logitech Portfolio und Microsoft Teams Meetings in Ihrem Unternehmen verändern können, z. B. mit Lösungen nach Bereichen, Produktspezifikationen und vielem mehr.



Logitech Inc.
3930 North First St
San Jose, CA 95134, USA
Veröffentlicht im März 2024

Dieses Whitepaper wird nur zu Informationszwecken bereitgestellt. Logitech übernimmt keinerlei Gewährleistung – weder ausdrücklich noch stillschweigend oder gesetzlich – für die Informationen in diesem Whitepaper. Dieses Whitepaper wird „wie gesehen“ bereitgestellt und kann von Logitech gelegentlich überarbeitet werden.

© 2024 Logitech. Logitech, Logi und das Logitech Logo sind Marken oder eingetragene Marken von Logitech Europe S.A. und/oder deren Tochtergesellschaften in den USA und anderen Ländern. Alle anderen Marken sind Eigentum ihrer jeweiligen Rechteinhaber. Logitech übernimmt keine Verantwortung für eventuelle Fehler in dieser Veröffentlichung. Die hier vorliegenden Informationen können ohne vorherige Benachrichtigung geändert werden.