



IT-Herausforderungen meistern – Microsoft Teams mit den Rally Produkten von Logitech optimal nutzen

So verbessern Sie mit Logitech Rally
Produkten die Flexibilität, Skalierbarkeit
und Kosteneffizienz von Microsoft Teams

AUTOR CRAIG DURR

Research Director – Workplace Collaboration | The Futurum Group

OKTOBER 2023

IN ZUSAMMENARBEIT MIT

logitech®



Bild mit freundlicher Genehmigung von Logitech

Den modernen Arbeitsplatz neu definieren – mit Microsoft Teams

Der Begriff „neue Arbeitsweise“ wird schon bald der Vergangenheit angehören. In der Zeit nach der Pandemie wird zunehmend klar, dass diese Arbeitsmodalitäten fortbestehen werden. Eine Umfrage von Pew Research⁽¹⁾ ergab, dass über 75 % der Beschäftigten in den USA, deren Arbeit mit einem Telearbeits- oder Hybridmodell kompatibel ist, diesen Trend bereits umgesetzt haben. Die Futurum Group sieht weltweit ähnliche Muster. Inmitten dieser Veränderungen machen viele IT-Entscheidungsträger einen strategischen Schritt: Sie setzen voll und ganz auf Microsoft Teams als Unified Communications-Plattform. Wenn Sie einer dieser Entscheidungsträger sind, spendet die Futurum Group Ihnen Beifall, während Sie sich auf die Prinzipien – oder Herausforderungen – konzentrieren, die bei diesem Paradigmenwechsel wichtig sind.

Eine der größten Herausforderungen besteht heute beispielsweise darin, dafür zu sorgen, dass die Meeting-Teilnehmer unabhängig von ihrem Standort gesehen und gehört werden sowie die anderen Teilnehmer sehen und hören können. Unternehmen haben während der Pandemie gelernt, wie man erfolgreiche virtuelle Meetings abhält. Hybrid-Meetings sind jedoch wesentlich komplexer.

IT-Führungskräfte sehen sich darüber hinaus mit neuen Herausforderungen konfrontiert: neue Arbeitsabläufe, sich weiterentwickelnde Strategien für die Büronutzung und überarbeitete Mitarbeiterrichtlinien. Das Thema Zusammenarbeit am Arbeitsplatz hat an Bedeutung gewonnen, und Abteilungen wie Personalwesen und Gebäudeverwaltung haben ihre Anforderungen geäußert. Gleichzeitig wird die Rolle der IT immer komplexer.

Angesichts der Tatsache, dass viele IT-Entscheidungsträger Microsoft Teams bereits als Kommunikations- und Zusammenarbeitslösung eingeführt haben, ist es offensichtlich, dass Microsoft Teams nicht nur die Zukunft der Arbeit darstellt, sondern auch neue Herausforderungen für die IT mit sich bringt.

(1) <https://www.pewresearch.org/short-reads/2023/03/30/about-a-third-of-us-workers-who-can-work-from-home-do-so-all-the-time/>

Fluss von Hardware-Entscheidungen nach der Entscheidung für Microsoft Teams



Sobald sich Ihr Unternehmen für Microsoft Teams als primäre UC-Plattform (Unified Communication) entschieden hat, bedeutet das nicht, dass Hardware-Entscheidungen nun eine einfache Angelegenheit sind. Im Gegenteil: Hardware-Entscheidungen für ein Microsoft Teams-Ökosystem können eine schwierige Aufgabe sein. Es stehen viele verschiedene Anbieter und Produkte zur Auswahl, und es ist nicht einfach zu bestimmen, wo man anfangen soll.

Die Futurum Group weiß, wie wichtig es für Ihr Unternehmen ist, die richtigen Hardware-Entscheidungen zu treffen, und rät ihren Kunden, diesen Prozess als eine Reihe von Entscheidungen zu betrachten. Die besten Hardwarepartner für Microsoft Teams sollten in der Lage sein, all diese Fragen zu beantworten:

- Plattform: Sind die Geräte für Microsoft Teams Rooms zertifiziert?
- Ausrichtung auf Unternehmensprioritäten: Erfüllen die Produkte Ihre grundlegenden Sicherheits- und Verwaltungsanforderungen? Entsprechen die Produkte Ihren Nachhaltigkeitsinitiativen?
- Vielseitige Anwendungsfälle/-räume: Kann der Anbieter Ihre wichtigsten Anwendungsfälle in kleinen, mittleren und großen Konferenzräumen abdecken?
- Raumspezifische Anforderungen: Kann der Anbieter Sie bei der Einrichtung Ihrer spezielleren Räume (immersive Video- oder Ideenfindungsräume) unterstützen?

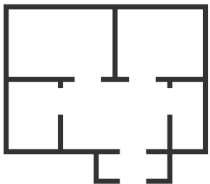


Wichtige Herausforderungen für das IT-Management im aktuellen Umfeld

Auch wenn klar ist, dass Microsoft Teams im Mittelpunkt der UC-Bereitstellung stehen wird, stehen die Entscheidungsträger in der IT-Abteilung weiterhin vor großen Herausforderungen, wenn es darum geht, Videokonferenzen für die heutigen Remote- und Hybrid-Anwendungsfälle zu ermöglichen. Die Videokonferenzsysteme und -prozesse, die während der Pandemie schnell implementiert wurden, reichen möglicherweise nicht aus, um den hybriden Arbeitsplatz langfristig zu unterstützen. Beim Austausch mit IT-Experten haben sich die folgenden Punkte, mit denen IT-Abteilungen konfrontiert sind, wenn mehr von Zusammenarbeitslösungen verlangt wird, als die größten Herausforderungen herausgestellt:

Komplexe Raum-Layouts

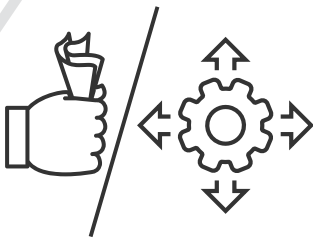
Das Büro entwickelt sich von herkömmlichen Konferenzräumen hin zu einer vielfältigen Umgebung mit spezialisierten Räumen und neuen Microsoft Teams-Anwendungsfällen.



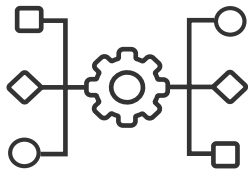
IT-Teams sehen sich einer steigenden Nachfrage nach hochwertigen, einfacheren Videokonferenzlösungen für die unterschiedlichsten Raumtypen gegenüber, die über traditionelle kleine, mittlere und große Räume hinausgehen. Außerdem müssen sie die Video- und Audioqualität in verschiedenen Umgebungen wie Microsoft Teams Front Row, Fokusräumen, flexiblen Konferenzräumen und Bereichen für die Zusammenarbeit verwalten. Dies wiederum erhöht die Komplexität aller Aspekte der IT – von der Planung über die Bereitstellung bis hin zur Wartung.

Gleichgewicht zwischen Erschwinglichkeit und Skalierbarkeit

Es ist wichtig, das richtige Gleichgewicht zwischen Kosten und Eignung zu finden, insbesondere wenn eine konsistente Leistung von Microsoft Teams in Räumen unterschiedlicher Größe sichergestellt werden soll. Egal, ob es sich um einen Huddle-Room oder einen großen Konferenzbereich handelt – alle sollen bei Meetings dieselbe hochwertige Benutzererfahrung haben. Und jetzt stellen Sie sich einmal vor, dass das nicht nur in 10 Räumen, sondern in 200 oder 500 Räumen an mehreren Standorten gewährleistet werden muss.



Jetzt geht es nicht mehr nur darum, eine Raumlösung auszuwählen, die sich für eine oder zwei Umgebungen gut eignet. Sie müssen ein Produktportfolio finden, das so budgetfreundlich und vielseitig ist, dass es in vielen verschiedenen Räumen und sogar an Universitäten eingesetzt werden kann. Bei jeder dieser Bereitstellungen muss die gleiche Qualität und Benutzererfahrung gewährleistet sein, unabhängig davon, wie viele Räume Sie für Videokonferenzen ausstatten.



Vielfältige Technologie-Stacks

Stellen Sie sich vor, Ihre IT-Abteilung ist wie ein Flughafen, und die verschiedenen Terminals sind unterschiedliche UC-Plattformen wie Microsoft Teams, Zoom und Google Meet. Auch wenn Sie Microsoft Teams als Standardlösung nutzen, sind Ihre Mitarbeiter wie Reisende, die gelegentlich zwischen diesen Terminals hin- und herwechseln, um ihren nächsten „Flug“ zu erreichen oder sich mit Personen und Unternehmen außerhalb Ihrer UC-Plattform zu treffen. Klingt hektisch, oder? Die Futurum Group bestätigt diese Komplexität und zeigt auf, dass fast die Hälfte aller Unternehmen mehr als eine UC-Plattform offiziell unterstützt. ⁽²⁾ Diese technische Diversität erfordert von der IT-Abteilung quasi die Flexibilität eines Schweizer Taschenmessers. Das IT-Team muss sicherstellen, dass die Geräte für Videokonferenzen diese komplexe Situation meistern und für die Endbenutzer eine reibungslose Erfahrung gewährleisten – unabhängig von der UC-Plattform.

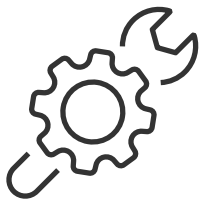


Stakeholder Management

IT-Entscheidungsträger benötigen Kommunikationstools, die nicht nur technische Herausforderungen lösen, sondern auch zu allgemeineren Unternehmenszielen beitragen, etwa in den Bereichen Personalwesen, Unternehmensimmobilien, Anlagenmanagement und sogar Beschaffung. Beispielsweise kann die Personalabteilung die Einstellung von Mitarbeitern optimieren und dadurch sowohl den Zeitaufwand als auch die Kosten senken. Remote-Arbeit reduziert den Platzbedarf und senkt so die Kosten für Miete, Nebenkosten und Büroausstattung. Auch bei der Beschaffung gibt es ganz besondere Herausforderungen: Kosten und Lieferantenmanagement müssen gegeneinander aufgewogen werden.

All dies unterstreicht die Notwendigkeit einer Lösung, die die unterschiedlichen Anforderungen der Beteiligten erfüllt. Es gibt finanzielle Vorteile. So spart Sun Microsystems beispielsweise jährlich 68 Millionen US-Dollar bei Immobilien ein und Dow Chemical und Nortel konnten die Nicht-Immobilienkosten um über 30 % senken.⁽³⁾

Durch die Verlagerung hin zu Hybrid- und Telearbeit hat sich die Zahl der Beteiligten im IT-Bereich erhöht, sodass die Auswahl einer Einheitslösung für alle Zwecke ein immer komplexer werdendes Unterfangen ist.



Wartung und Verwaltbarkeit

Für IT-Teams ist die Ersteinrichtung eines Videokonferenzsystems nur die erste Phase. Diese Teams brauchen auch gute Tools zur Verwaltung dieser „digitalen Landschaft“. Das Teams Admin Center ist ein leistungsstarkes Tool für die Verwaltung des Teams Room-Kontos und der Teams Room-Software. Es bietet jedoch keine detaillierten Informationen zur Hardware und keine Kontrolle darüber. Sie benötigen immer zusätzliche Lösungen, um Firmware-Updates durchzuführen, Störungen zu beheben oder Daten zur Raumbelastung und -nutzung zu erhalten und gleichzeitig die Notwendigkeit persönlicher Eingriffe an einzelnen Standorten zu minimieren.

Diese Systeme werden immer häufiger täglich eingesetzt: Laut Forschungsergebnissen der Futurum Group sind bei mehr als 80 % der Meetings ein oder mehrere Remote-Teilnehmer beteiligt.⁽⁴⁾ Daher werden Videokonferenzgeräte für Ihre Benutzer immer wichtiger. Mehr Meetings erfordern wahrscheinlich ein größeres und komplexeres Videokonferenzsystem, und die zentrale Verwaltung, Wartung und Optimierung der Betriebszeit aus der Ferne ist wichtiger.

(2) Eine Studie der Futurum Group zeigt, dass 48 % der Unternehmen mehr als eine UC-Plattform nutzen, die vom IT-Team verwaltet wird.

(3) <https://globalworkplaceanalytics.com/resources/costs-benefits#toggle-id-5>

(4) Zertifizierung für Microsoft Teams ab Q4 2023

Rally Produktfamilie



Bild mit freundlicher Genehmigung von Logitech

Das Logitech Rally Portfolio umfasst eine Reihe vielseitiger Videokonferenzlösungen für verschiedene Raumgrößen und Anwendungsfälle. All diese Lösungen sind für Microsoft Teams Rooms zertifiziert. Vom kompakten Rally Bar Huddle, das sich ideal für kleinere Besprechungsräume eignet, bis zum vielseitigeren Rally Plus System, das für größere Konferenzräume oder modulare Konferenzbereiche geeignet ist, bietet die Produktpalette umfangreiche Funktionen für die Integration von Microsoft Teams Rooms.

Als Lead Research Director bei der Futurum Group hatte ich die Gelegenheit, Videokonferenzprodukte der führenden Anbieter auf dem Markt auf den Prüfstand zu stellen. Ich bin beeindruckt, wie es Logitech gelingt, mit einem Portfolio vier gängige Arten von Konferenzräumen abzudecken.

<p>Konferenzräume</p>	<p>Huddle-Rooms</p>	<p>Räume für Ideen</p>	<p>Immersive Räume</p>
<p>Die Lösungen für herkömmliche Konferenzräume umfassen eine Kamera an der Vorderseite des Raums, einen Touch-Controller sowie Zusatzgeräte für eine bessere Audio- und Videoabdeckung im Raum.</p>	<p>Ideal für die Bereitstellung von Videokonferenzen in kleineren Räumen für eine schnelle Zusammenarbeit und Ad-hoc-Meetings mit Lösungen, die sich einfach einrichten und in großem Umfang bereitstellen lassen.</p>	<p>Brainstorming und kreative Ideenfindung in verteilten Teams mit intuitiven und interaktiven Lösungen für offene und dynamische Räume.</p>	<p>In Räumen, die für Videokonferenzen konzipiert sind, ermöglichen das Design der Möbel und die Platzierung der Kamera es, die Teilnehmer im Raum besser zu sehen und einzufangen.</p>

Jedes Produkt aus der Serie bietet optimierte Funktionen wie unterschiedliche Zoomstufen, Audioaufnahme, Unterstützung für eine Erweiterungskamera und Mic Pods sowie intelligente Funktionen wie die Sprecheransicht und die Rasteransicht, um diese Räume zu unterstützen, auch wenn sich die physische Arbeitsumgebung ändert und die Teilnehmer sich im Raum bewegen. Dennoch verfügen alle Produkte über dieselben Funktionen, mit denen sich Logitech von den Mitbewerbern abhebt, wie z. B. umfassende Bereitstellungsoptionen wie die PC-basierte Einrichtung oder den Appliance-basierten bzw. BYOD-Modus. Außerdem bieten alle Produkte die hervorragenden Kabelführungs- und Montageoptionen, sodass sie flexibel in jedem Raum eingesetzt werden können, und Kabel, die nicht versehentlich getrennt werden können.

Damit zeigt das Portfolio einen umfassenden Ansatz, mit dem sich die unterschiedlichen Anforderungen moderner, hybrider Arbeitsumgebungen erfüllen lassen. Doch die wahre Stärke der Logitech Produkte liegt darin, die schwierigen Herausforderungen zu meistern, die in diesem E-Book besprochen werden.

Logitech Sight Erweiterungskamera für die Ansicht von vorne und in der Mitte



Drei Gründe, warum die Logitech Rally Produktfamilie die ideale Lösung ist

Lassen Sie uns auf drei überzeugende Gründe eingehen, die das Logitech Rally Portfolio zu einer hervorragenden Wahl für eine Microsoft Teams-Bereitstellung für die komplexen hybriden Arbeitsumgebungen von heute machen.

1

Beispiellose Flexibilität. Flexibilität ist erforderlich, um die Komplexität der Arbeitsumgebungen von heute zu meistern. Logitech bietet IT-Flexibilität von Anfang an.



Ein Portfolio zur Unterstützung aller Bereitstellungstypen. Ganz gleich, ob Sie Windows- oder Android-basierte Lösungen bevorzugen: Die Logitech Rally Produktfamilie unterstützt sowohl den USB- als auch den Appliance-Modus, sodass IT-Administratoren unterschiedliche Technologieplattformen und Anwendungsfälle der Endbenutzer unterstützen können. Mit beiden Bereitstellungstypen können Sie native Teams-Räume bereitstellen, sodass Ihre Endbenutzer Microsoft Teams-Funktionen wie die folgenden nutzen können: One-Touch-Teilnahme, direkte Teilnahme als Gast, Content-Kameras zum Präsentieren physischer Whiteboards in Onlinemeetings und Näherungsfunktionen wie die nahtlose Übertragung eines Teams-Meetings von einem persönlichen Gerät in den Raum.



Von Haus aus an Ihre Räume anpassbar. Die Logitech Rally Produktfamilie ist eine der wenigen Lösungen auf dem Markt, die praktisch alle Ihre Räume abdecken kann, von Huddle-Rooms, die kostengünstige Lösungen erfordern, über die komplexesten Konferenzräume, die die zusätzliche Kameraunterstützung von Logitech Sight und die modularen Audiooptionen des Rally Systems erfordern, bis hin zu immersiven Räumen speziell für Videokonferenzen (z. B. Microsoft Signature Teams-Räume). Außerdem bietet Logitech Halterungen, Gestelle oder Integrationen mit anderen [AV-Partnern](#) an.



Synergien mit einem einzigen Anbieter. Logitech bietet alles aus einer Hand – von Produkten für den Schreibtisch bis hin zu Lösungen für große Konferenzräume. Nicht viele Anbieter haben eine so große Produktvielfalt.

2

Hervorragende Ressourcen für die IT. Ein IT-orientiertes Portfolio zeichnet sich dadurch aus, dass es alle Reibungspunkte im gesamten Produktlebenszyklus beseitigt – von der Einrichtung über die Interoperabilität bis hin zur täglichen Raumverwaltung. Dadurch bieten die Produkte von Logitech sowohl Zuverlässigkeit als auch Funktionalität.



Logitech Sync und Logitech Select Services. Nach dem Kauf schaffen diese Tools Vertrauen, indem sie Verwaltungsaufgaben vereinfachen und eine mühelose Wartung sowie eine konstante Leistung gewährleisten. Während sich über das Teams Admin Center das Microsoft Teams Room-Konto und die dazugehörige Software verwalten lässt, ergänzt Sync das Teams Admin Center, indem es Ihnen eine umfassende Geräteverwaltung, erweiterte Analysen und Unterstützung bei der Wartung bietet. Darüber hinaus kann Sync das Rally Portfolio und Logitech Geräte für die persönliche Zusammenarbeit mit demselben Verwaltungstool verwalten.

Die optionalen Select Services bieten direkten Zugang zu fachkundiger Unterstützung, erweiterten Ersatzleistungen und Garantieverlängerungen, sodass Sie von einer höheren Zuverlässigkeit und zusätzlichen Funktionen profitieren.



Integriertes Design für Ästhetik und Funktionalität. Logitech ist der Ansicht, dass Design wichtig ist – und überall in den Besprechungsräumen sichtbar sein sollte. Eine schnelle und optimierte Bereitstellung wird durch kleine, aber wichtige Details wie mehrere Montageoptionen und die Kabelführung ermöglicht. Ebenso ist die Benutzeroberfläche von Logitech intuitiv gestaltet, was den Aufwand für den Support reduziert. Durch ein ganzheitliches, professionelles Design wird eine einheitliche und qualitativ hochwertige Meeting-Erfahrung ermöglicht – unabhängig vom Gerät oder Standort der Benutzer.



Zertifizierungen für UC-Plattformen, die für Sie wichtig sind. Auch wenn die Microsoft Teams-Zertifizierung zweifellos für viele IT-Führungskräfte eine Priorität ist, ist es von Vorteil, wenn Produkte auch von anderen führenden UC-Plattformen zertifiziert wurden. Diese umfassenden Zertifizierungen garantieren Vielseitigkeit, Anpassungsfähigkeit und Zukunftssicherheit. Logitech hat das erkannt und stellt daher sicher, dass das Rally-Portfolio nicht nur für Microsoft Teams optimiert ist, sondern auch für andere wichtige Plattformen wie Zoom und Google Meet zertifiziert ist. Diese plattformübergreifende Zertifizierung vereinfacht die Systemverwaltung, reduziert die Bedenken hinsichtlich der Interoperabilität und bietet Flexibilität für sich entwickelnde Anforderungen für die Zusammenarbeit und plattformübergreifende Interaktionen.

Logitech bietet mit der Rally Produktfamilie zusätzlichen Mehrwert

Ein Vorteil der Entscheidung für die Logitech Rally Produktfamilie ist, dass der Mehrwert über die reinen Produkte hinausgeht. Folgende Aspekte sind ebenfalls zu beachten:

Audio- und Video-KI, die sich mit Microsoft Teams integrieren lässt:

Bei der Entwicklung der RightSense KI-Technologie von Logitech – einem Eckpfeiler der Rally Produktfamilie – wurde speziell darauf geachtet, dass sie mit den erweiterten Funktionen von Microsoft Teams Rooms zusammenarbeitet. RightSense garantiert nicht nur klares Audio über RightSound und eine optimale Beleuchtung mit RightLight, sondern verbessert auch die Videoqualität durch nahtlose Integration in die Microsoft IntelliFrame-Funktionen. So ist sichergestellt, dass die Teilnehmer an Microsoft Teams-Konferenzen unabhängig von ihrer Position im Raum optimal ins Bild gesetzt werden.

Nahtloses, benutzerorientiertes Design:

Logitech entwickelt nicht nur Technologien, sondern ganze Erlebnisse. Die Designkontinuität der Rally Produktfamilie verbessert die Benutzerinteraktion und stellt sicher, dass sich Ihr Team mehr auf das Meeting und weniger auf die Technologie konzentrieren kann.

Vielseitige Zusatzprodukte wie Sight, Tap Scheduler und Scribe:

Ergänzen Sie Ihr Konferenzsystem durch weitere Geräte im Raum, etwa [Logitech Sight](#) zur Erweiterung der Erfassung mit der Kamera vorne im Raum, [Scribe](#) für die bessere Präsentation analoger Whiteboards für Remote-Teilnehmer und [Tap Scheduler](#) für eine einfache Darstellung der Meetingdetails und das einfache Reservieren eines Raums für spontane oder zukünftige Meetings. Dies sind nicht einfach nur ergänzende Lösungen, sondern ein integraler Bestandteil der Gesamtkonzeption der Raumlösungen, die mehr Flexibilität und Funktionalität bieten.

3 Branchenführende Gesamtbetriebskosten. Das Logitech Rally Portfolio ist auf Microsoft Teams zugeschnitten: Es ist eine umfassende, budgetfreundliche Strategie zum Meistern der Herausforderungen von hybriden Arbeitsumgebungen.



Für Skalierbarkeit entwickelt. Bei der Entwicklung der Rally Produktfamilie wurde viel Wert auf die Skalierbarkeit gelegt. Sie bietet eine kostengünstige Möglichkeit, mehrere Räume oder sogar ganze Gebäude für Videokonferenzen auszustatten.



Zeitersparnis bei der Wartung. Mit Software-Tools und Portalen wie Sync können Sie die Bereitstellung optimieren, Updates steuern und Geräte überwachen – alles von einem zentralen Ort aus. Fügen Sie Premium-Funktionen hinzu, um zusätzliche Einblicke und proaktive Benachrichtigungen zu erhalten, mit denen sich die Betriebszeit optimieren lässt.



Einsatz für Kunden-ROI. Logitech wird auch zukünftig ein Partner von Microsoft sein, was Innovationen bei der Zusammenarbeit sowie die Erfüllung der Kundenbedürfnisse betrifft. Das Unternehmen tut sein Bestes, um Ihnen einen maximalen Return on Investment zu bieten. Dies beweist das Unternehmen, indem es in jeder Phase des Lebenszyklus einer Videolösung einen Mehrwert bietet. So verwendet Logitech beispielsweise CollabOS, das Betriebssystem seiner Geräte, um neue Gerätefunktionen für Verbesserungen in Konferenzräumen, eine wachsende Liste neuer Drittanbieter-Funktionen und eine bessere Integration in den Rest des Logitech Ökosystems hinzuzufügen. Ihr Erfolg hat für Logitech oberste Priorität.

Fazit der Futurum Group zu den Konferenzraumlösungen der Rally Produktreihe, die auf Microsoft Teams zugeschnitten sind



Bild mit freundlicher Genehmigung von Logitech

Eine Analyse der Logitech Rally Produktpalette verdeutlicht, dass diese Produkte mit größter Sorgfalt für die komplexen Herausforderungen entwickelt werden, mit denen IT-Führungskräfte konfrontiert sind – insbesondere in einer Microsoft Teams-zentrierten hybriden Arbeitsumgebung. Wer an den Technologien für Kommunikation und Zusammenarbeit in einem Unternehmen arbeitet, steht vor komplexen Aufgaben – neue Raumkonfigurationen, neue Beteiligte, Anpassung an mehrere UC-Plattformen und die Entscheidung zwischen Erschwinglichkeit und Skalierbarkeit. Diese Produkte und Lösungen sind für all diese Herausforderungen gerüstet.

Hier gibt es viele gute Punkte: Die Rally Produktfamilie zeichnet sich durch eine nahtlose Microsoft Teams-Integration aus – unabhängig von Raumgröße und Anwendungsfall. Logitech legt großen Wert auf die Integration mit Microsoft und bietet Geräte und Services an, die diese Verpflichtung unterstreichen. Das sind jedoch nur einige der Vorteile.

In der dynamischen IT-Welt von heute ist die Logitech Rally Produktfamilie eine auf Microsoft Teams zugeschnittene Lösung, mit der sich die dringlichen Herausforderungen von IT-Administratoren meistern lassen.



Über Logitech

Logitech hilft allen Menschen, ihren Leidenschaften nachzugehen, und setzt sich dafür ein, dies auf eine Weise zu tun, die gut für Mensch und Umwelt ist. Das Unternehmen entwickelt Hardware- und Softwarelösungen, die Unternehmen zum Erfolg verhelfen und Menschen bei Arbeit, kreativen Tätigkeiten, beim Gaming und Streamen miteinander verbinden. Logitech International wurde 1981 gegründet und hat seinen Hauptsitz in Lausanne, Schweiz. Logitech International ist eine Schweizer Aktiengesellschaft, die an der SIX Swiss Exchange (LOGN) und am Nasdaq Global Select Market (LOGI) kotiert ist. Informationen zu Logitech und zu weiteren seiner Unternehmensprodukte und -lösungen finden Sie unter www.logitech.com/business, im [Logitech for Business Blog](#) und unter [@LogitechBiz](#).



Über die Futurum Group

Die Futurum Group ist ein weltweit tätiges Forschungs- und Beratungsunternehmen für die Hightech-Branche. Unser Schwerpunkt liegt auf Forschung, Marktinformationen, Analysen, Beratung, Labortests, Marketing und Dienstleistungen zur Lead-Generierung. Das Leistungsangebot der Futurum Group konzentriert sich auf die Analyse von aufkommenden und marktverändernden Technologien, die Identifizierung und Validierung von Trends, die Bereitstellung von Daten und Erkenntnissen sowie die Entwicklung und Durchführung von Vertriebs- und Marketingkampagnen, die es unseren Kunden ermöglichen, ihre Wettbewerbsvorteile aufzudecken und zu nutzen.

Mehr als 200 der weltweit führenden Technologieunternehmen bauen ihre Zusammenarbeit mit der Futurum Group aus, darunter 14 der 20 wichtigsten globalen Technologieunternehmen. Die Futurum Group hat sich das nachhaltige Vertrauen ihrer Kunden erarbeitet. Dies wird dadurch belegt, dass jedes Jahr 99 % der Unternehmen, die sich für eine Vorschussvereinbarung entschieden haben, diese verlängern.

Um mehr über die Futurum Group zu erfahren oder sich mit unseren Analysten auszutauschen, [wenden Sie sich an unser Team](#).

Über den Forscher



Craig Durr ist Research Director bei der Futurum Group und leitet den Bereich Zusammenarbeit am Arbeitsplatz. Dabei richtet sich sein Schwerpunkt auf Dienstleistungen, Technologien und Geräte, die nahtlose Verbindungen zwischen Unternehmen, Mitarbeitern und Kunden ermöglichen.

Zu seinen Fachgebieten zählen umfassende Marktanalysen, Größenprognosen, Produktbewertungen, aufkommende Trends und Erwartungen von Endbenutzern und Käufern. Durr interessiert sich nicht nur für die Technologie, sondern er untersucht auch die menschlichen Elemente bei der Arbeit (er unterteilt seine Ergebnisse nach Belegschaft, Arbeitsplatz und Arbeitsabläufen) und erfasst, wie diese Variablen Technologien und Geschäftsstrategien beeinflussen.

Sie erreichen ihn per E-Mail unter cdurr@futurumgroup.com, auf Twitter ([@craigdurr](#)) oder bei LinkedIn (<https://www.linkedin.com/in/craigdurr/>).