

logitech

# ¿QUÉ PAQUETE DE ROOMS ES ADECUADO PARA TU ESPACIO?

Tu guía para optimizar el espacio de tu oficina y lograr el éxito en el trabajo híbrido



# INTRODUCCIÓN

La oficina está abierta de nuevo y las cosas han cambiado, ya que hay más personas que nunca trabajando desde casa o de forma híbrida. Como tal, la prioridad de la oficina ha cambiado de un enfoque de la colaboración en persona a la comunicación a través del video, y por esto, la configuración de la oficina también debe cambiar.

Una sala de juntas que alguna vez se llenó con múltiples invitados y bandejas de sándwich que iban rotando constantemente, ahora se usa únicamente para videollamadas. Pero esto no significa que la oficina haya quedado obsoleta, ni mucho menos. Si bien la vida híbrida ofrece mucha comodidad, muchas tareas colaborativas son mucho más sencillas en persona. Al contar con las instalaciones adecuadas, existen nuevas oportunidades para que la nueva oficina mejore aún más la experiencia

de videoconferencia. Afortunadamente, las empresas ahora están en condiciones de poder ajustar sus estrategias y espacios para adaptarse al nuevo mundo laboral.

Uno de cada tres empleados a nivel global solicita un mejor equipo de videoconferencia, por lo tanto, es fundamental la optimización de los espacios de oficina para satisfacer sus necesidades. Los equipos de videoconferencia configurados a medida ya no son una ventaja adicional, sino una parte esencial del éxito comercial para los próximos años. Logitech está aquí para ayudar, ofreciendo sus colecciones de soluciones de videoconferencia preconfiguradas que se adaptan a espacios de todos los tipos y tamaños.

Comencemos por conocer cómo obtener lo mejor de tus espacios de reunión.



# SALAS PEQUEÑAS

Para 2024, se calcula que aproximadamente el 75% de las reuniones de video se llevarán a cabo en salas con una capacidad de 4 a 6 personas, por lo que vale la pena invertir en tus espacios disponibles. De hecho, con las soluciones de Small Rooms, incluso los espacios y las salas para sesiones grupales más pequeños pueden convertirse en centros de colaboración digital efectivos. El paquete Small Rooms incluye nuestra [cámara de conferencias Rally Bar Mini](#), un controlador para salas de reunión [Tap](#) o [Tap IP](#) y una implementación basada en dispositivos autónomos o en PC, según elijas.



## ESTE PAQUETE ES PERFECTO PARA TI SI...

- ✓ Tu sala de reunión tiene capacidad de hasta 6 personas
- ✓ Deseas que tus reuniones se sientan como si estuvieras en persona
- ✓ Deseas un gran rendimiento en la sala de juntas usando un área más pequeña
- ✓ No tienes espacio para cables y accesorios voluminosos



## FUNCIÓN DE VIDEO DE ALTA GAMA

[Rally Bar Mini](#) es la barra de video todo-en-uno de alta gama para salas pequeñas que ofrece video 4K, colores reales y una serie de funciones para mantener a los equipos concentrados, sin importar cuán bullicioso sea tu espacio. Al utilizar una combinación de inteligencia artificial, percepción humana y tecnologías motorizadas de panorámica e inclinación, esta barra de video se centra en la acción, se adapta a la dinámica de la sala y filtra el ruido de fondo y el desorden innecesarios.

¿Y lo mejor de todo? Con Rally Bar Mini, puedes ejecutar aplicaciones de videoconferencia compatibles directamente en el dispositivo usando el modo autónomo, o puedes conectarte a través de USB a prácticamente cualquier PC o Mac® sin necesidad de software adicional.

## SONIDO NATURAL Y DE CALIDAD PARA ESPACIOS PEQUEÑOS

A veces, las ideas más grandes nacen en las salas más pequeñas. El potente audio de Rally Bar Mini garantiza que todos los que se encuentren en tu espacio de reunión pequeño puedan escuchar y ser escuchados. Los altavoces de baja distorsión emiten sonido envolvente, mientras que los micrófonos con formación de haces adaptativa aseguran que todas las voces se escuchen con claridad.

Nuestro sistema patentado de suspensión contra vibraciones permite una conversación tan natural que da la sensación de estar hablando en persona.

## ÚNETE FÁCILMENTE A LAS REUNIONES

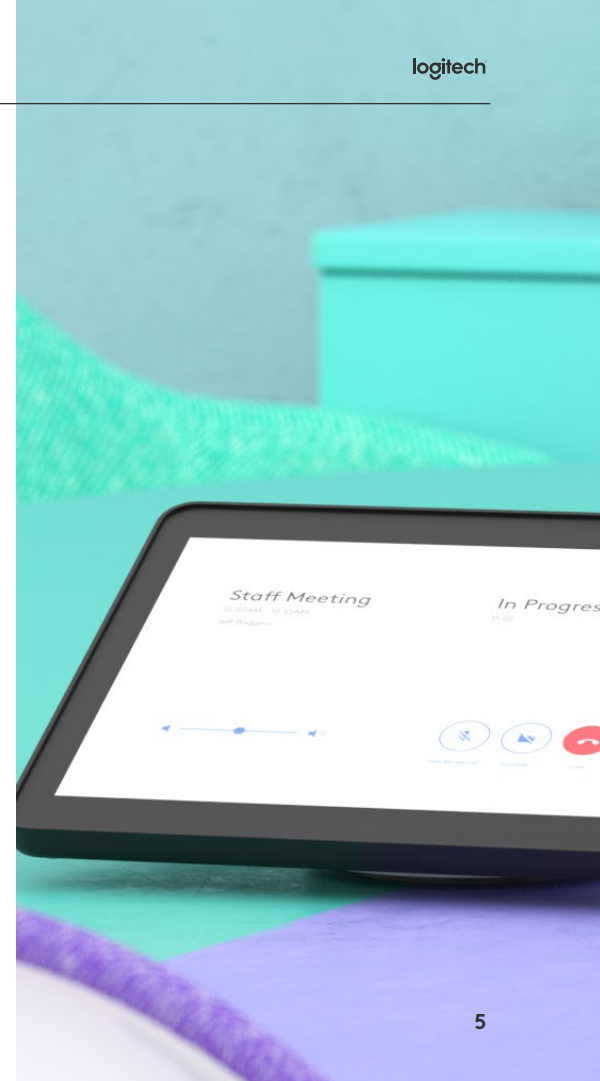
Con los controladores táctiles, unirse a las reuniones se convierte en una experiencia fluida y sin preocupaciones. [Tap](#) y [Tap IP](#) facilitan el uso del espacio de reunión compartido a través de una intuitiva pantalla táctil.

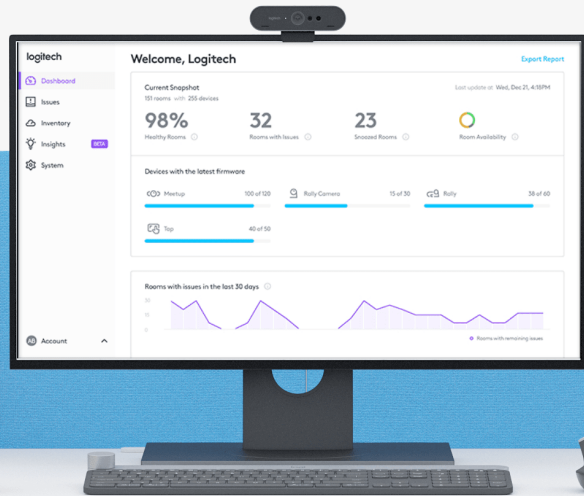
Con la conectividad del calendario, tus equipos tendrán toda la información que necesitan para incorporarse a una reunión con un solo toque, ya no tendrán que preocuparse por los enlaces de llamadas olvidados ni buscar apresuradamente en los correos electrónicos de hace dos semanas.

## ESPACIO SIN DESORDEN

A nadie le gustan los enredos de cables que se ven poco estéticos, pero esto plantea un problema particular para los espacios más pequeños, donde el desorden es una característica destacada que agrega caos a los equipos de TI que ya están sobrecargados de trabajo. Cuando no hay lugar donde esconder el desorden, los sistemas de administración de cables de nivel comercial de Small Rooms y sus opciones de montaje versátiles pueden hacer que sea más fácil mover tu espacio a otro sitio y organizar el cableado para trabajar, además de lograr un espacio más flexible a través de las diferentes formas de configurar tu instalación.

Por ejemplo, Rally Bar Mini cuenta con innovadores canales de cableado para ocultar el antiestético desorden de cables. El sistema de retención de cables multipunto permite tender los cables arriba, abajo, a la izquierda o a la derecha sin tener que desconectarlos. Las opciones versátiles de montaje se adaptan a tu espacio. Se puede instalar encima o debajo de la pantalla, o bien en la mesa. El resultado siempre es muy estético.





## MONITOREO Y ADMINISTRACIÓN MÁS SENCILLOS

[Logitech Sync](#) es una plataforma de administración de dispositivos para reuniones que te permite lograr implementaciones de video a gran escala con la mayor facilidad posible. Con este innovador software basado en la nube, puedes administrar de forma remota miles de dispositivos Logitech a través de tu empresa desde una plataforma práctica, minimizando la necesidad de visitas al sitio que implican mucho tiempo.

Sync proporciona tres funciones principales: Monitoreo, administración y medición.

La función de monitoreo le brinda a tu equipo de TI la capacidad de monitorear

de forma automática e inteligente tus dispositivos en tiempo real, evitando problemas al identificarlos antes de que se conviertan en contratiempos reales o afecten a tu personal. En lugar de reaccionar cuando las cosas van mal, te anticiparás y no tendrás tiempo de inactividad ni interrupciones, con la vista integral proactiva y preventiva de tu sistema que proporciona Sync.

La tranquilidad que brinda el monitoreo y la administración automatizados de Sync significa que puedas concentrarte en hacer crecer y escalar tu configuración y tus equipos y al mismo tiempo asegurar que todo funcione bien y se ejecute de manera fluida en el entorno.



# SALAS MEDIANAS

Suficientemente grande para las presentaciones, suficientemente cómoda para reuniones individuales: si tienes una sala de tamaño mediano, tienes la oportunidad perfecta para crear una zona de videoconferencia dedicada que se adapte a todas las necesidades de tu equipo y la solución de Salas medianas es el paquete perfecto para hacerlo realidad.

Incluye nuestra [cámara de conferencias Rally Bar](#), un controlador para salas de reunión [Tap](#) o [Tap IP](#) y una implementación basada en dispositivos autónomos o en PC, según elijas.



## ESTE PAQUETE ES PERFECTO PARA TI SI...

- ✓ Tu sala de reunión tiene capacidad para hasta 16 personas
- ✓ Tus reuniones deben contar con un sonido nítido y natural mientras que cancelan el ruido de fondo
- ✓ Necesitas video con calidad profesional para permitir reuniones productivas
- ✓ Quieres elegir entre diferentes formas de configurar y llevar a cabo el montaje de tu sistema de videoconferencia

## IMAGEN PERFECTA

*La cámara Rally Bar* incluida en la colección Salas medianas ofrece el rendimiento superior que esperarías de una solución de Logitech en una barra de video todo-en-uno simple y fácil de instalar. A través del video de calidad profesional, la funcionalidad de visor con IA y el zoom óptico sin pérdida, Rally Bar permite la participación de grupos más grandes en las videollamadas, asegurando que todos sean vistos y escuchados.

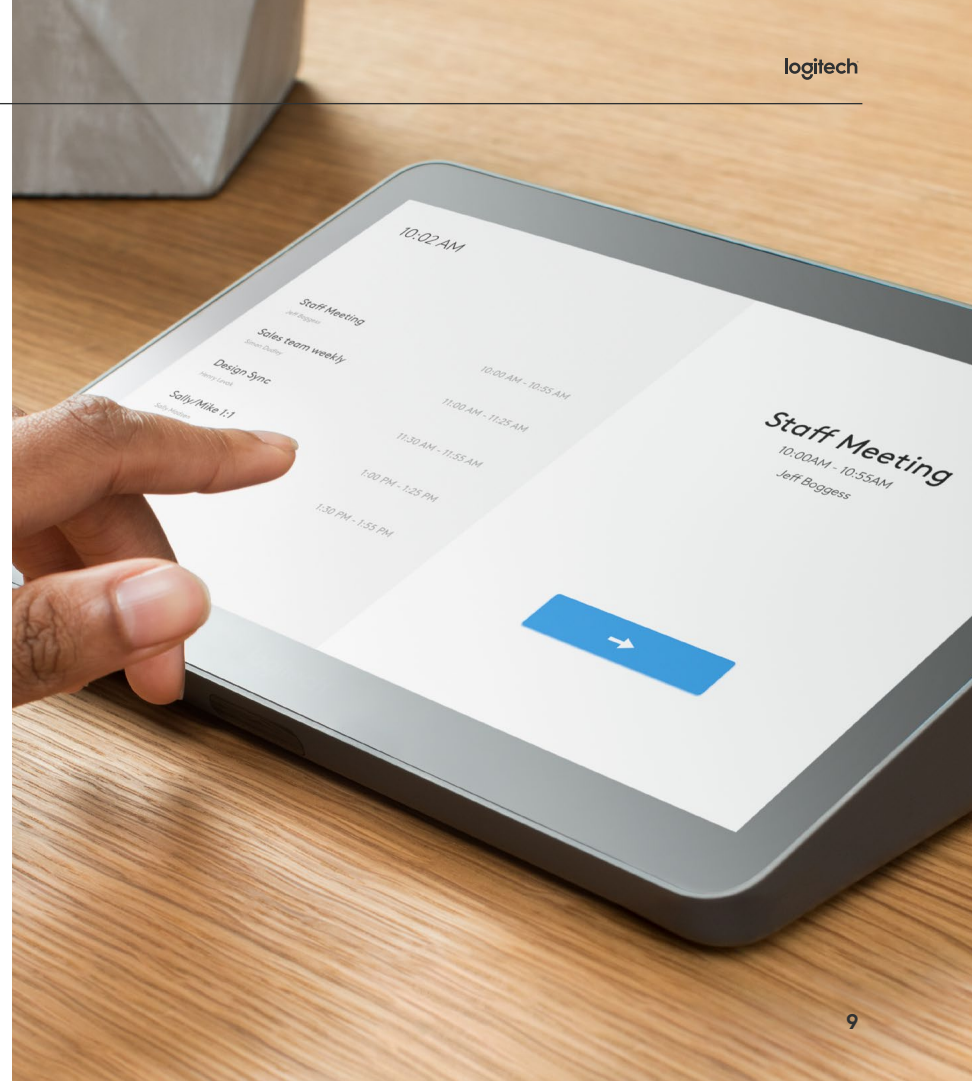
También te brinda la opción de ejecutar aplicaciones de videoconferencia compatibles directamente desde el dispositivo usando el modo autónomo o de conectarte a través de USB a casi cualquier PC o Mac® sin necesidad de software adicional.





## REUNIONES MÁS SIMPLES

Reunir a varias personas no siempre es sencillo, por eso la colección Salas medianas cuenta con un [controlador táctil Tap](#) o [Tap IP](#). No hay forma más rápida de iniciar una reunión que inclinarse hacia la simplicidad de un toque para incorporarse. Tap ahorra tiempo de la reunión al reducir los minutos que se emplean al iniciar una llamada. Y cuando esa llamada termina, Tap ya está preparado para la próxima reunión.





## ALTO Y CLARO

Es posible que las salas de tamaño mediano no necesiten altavoces de nivel de auditorio, pero eso no significa que tu personal tenga que conformarse con una calidad de audio menor. [Rally Bar](#) cuenta con potentes altavoces de baja distorsión que emiten un sonido envolvente. Por su parte, los micrófonos utilizan la tecnología avanzada de formación de haces para asegurar que todas las voces de la sala se escuchen con claridad. Además, nuestro sistema patentado de suspensión contra vibraciones permite una conversación tan natural que da la sensación de estar hablando en persona.

Tal y como se entrega, Rally Bar tiene un radio de captación de micrófono de 4,5 metros. Si se necesita más cobertura, el radio de acción se puede ampliar con hasta tres [bases de micrófono Rally](#). Nuestra tecnología RightSound basada en inteligencia artificial eleva el volumen de la persona que esté hablando y, al mismo tiempo, cancela el ruido de fondo no deseado.

## CABLES ORDENADOS E IMPLEMENTACIÓN CONFIABLE

Cuando se necesita implementar tecnología de salas de reunión en diversas oficinas y ubicaciones, lo ideal es la rapidez y un mínimo esfuerzo. La administración segura de cables hace que las instalaciones sean simples y rápidas y al mismo tiempo garantiza que los cables y los componentes puedan acoplarse firmemente y queden organizados y ocultos.

Cuando diseñamos [Rally Bar](#), le dimos prioridad a la optimización del proceso de configuración para el equipo de TI. Los innovadores canales para el cableado y la retención de cables integrada de Rally Bar permiten una instalación rápida y ordenada. Además, la variedad de opciones de montaje te permite adaptar la implementación a las necesidades únicas de tu espacio.



## ADMINISTRA LA VIDEO COLABORACIÓN DE FORMA REMOTA

Ya sea que cuentes con una sola sala de reunión o miles de dispositivos a través de una variedad de oficinas, [Logitech Sync](#) te permite realizar actualizaciones programadas y bajo demanda en todo tu sistema de equipos de videoconferencia desde un sencillo panel. Podrás implementar el firmware más reciente en todas las salas de reunión conectadas desde la comodidad de tu escritorio, mientras que la capacidad de programar actualizaciones minimizará la interrupción de la actividad comercial, es decir, puedes realizar actualizaciones durante la noche, sin tiempo de inactividad y sin visitas al sitio, así que todos ganan.



# SALAS GRANDES

Muchas organizaciones cuentan con salas de reunión grandes con un equipo más complejo y una configuración más elaborada que pueden intimidar al organizador de reuniones promedio. Pero no tiene por qué ser así. Con la solución Large Room de Logitech, puede ser fácil equipar, administrar y usar los espacios más grandes como una sala de reunión.

El paquete Large Rooms incluye nuestra [cámara de conferencias Rally Plus](#), un [controlador Tap](#) o [Tap IP](#) + para la sala de reunión y una implementación basada en dispositivos autónomos o en PC, según elijas.



## ESTE PAQUETE ES PERFECTO PARA TI SI...

- ✓ Tu sala de reunión tiene capacidad para 16 a 46 personas
- ✓ Necesitas video con calidad de transmisión y audio envolvente
- ✓ Quieres crear una experiencia de reunión equitativa donde todos puedan ser vistos y escuchados
- ✓ Debes realizar presentaciones de manera profesional, sin importar desde dónde esté trabajando el personal



## TODOS ENFOCADOS

En las salas de conferencias grandes, es fundamental que la cámara pueda captar y enfocar a personas que estén sentadas lejos de la parte del frente de la sala. La cobertura total de la sala es importante.

Es por eso que la solución [Rally Plus](#) cuenta con [Rally Camera](#). Esta cámara PTZ de primera calidad ofrece un zoom HD de 15X de gran nitidez, un campo visual expansivo de 90° en diagonal y un potente sensor 4K para capturar a cada una de las personas que se encuentren en la sala con una calidad de video realmente fenomenal.

## ESCUCHAR Y HACERTE ESCUCHAR

En el caso de las salas grandes, los componentes de audio modulares y ampliables son importantes para garantizar que se escuche a las personas más alejadas de la cámara. Rally Plus incluye dos altavoces con distorsión ultrabajo con un sonido nítido y envolvente. El montaje de los [altavoces Rally](#) se realiza en el frente de la sala para ofrecer la experiencia de conversación más natural, ya que las voces y el video provienen de la misma dirección.

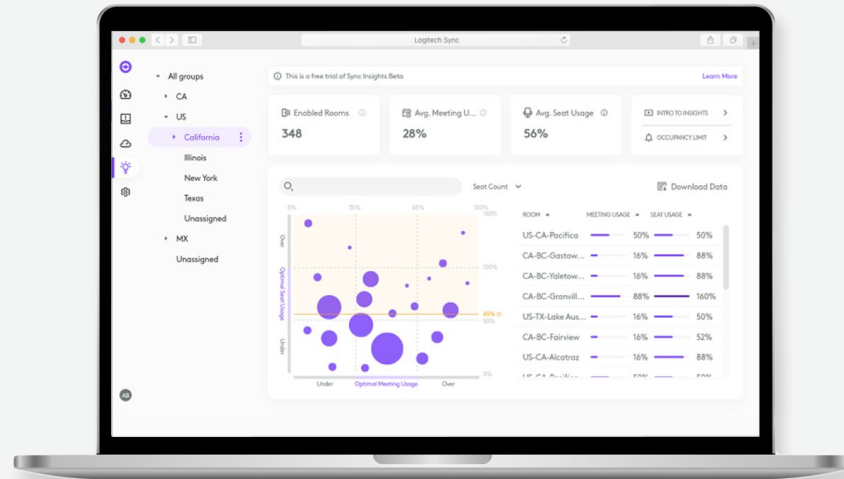
[Rally Plus](#) también incluye dos micrófonos de elegante diseño. Cada micrófono contiene varios elementos de formación de haces para capturar la voz, no el ruido causante de distracciones. En salas grandes se pueden instalar hasta cinco micrófonos adicionales para ampliar la matriz de formación de haces en todo el entorno.

## MIDE EL RENDIMIENTO DEL DISPOSITIVO

[Logitech Sync](#) te brinda información activa sobre cómo se están utilizando tus espacios de reunión, con consejos prácticos en tiempo real sobre cómo optimizar tu configuración en función de tus patrones de uso únicos. Sync puede ayudar a tu equipo de TI a conocer qué debe cambiar para obtener el máximo valor de tus salas, por ejemplo, cómo configurar la distribución de los asientos. (Y esto también proporciona una gran cantidad de datos útiles para los equipos de salud y seguridad y de recursos humanos).

## CONTROLES DE REUNIÓN INTUITIVOS

Incorporación con un solo toque. ¿Qué podría ser más sencillo? [Tap](#) y [Tap IP](#) agregan controles de pantalla táctil intuitivos a tu espacio de reunión. Este controlador táctil especialmente diseñado tiene la presencia perfecta con una pantalla amplia de 10,1" y un perfil elegante y discreto. Además, la sujeción y la holgura de cables integradas garantizan una implementación ordenada y evitan desconexiones no deseadas.

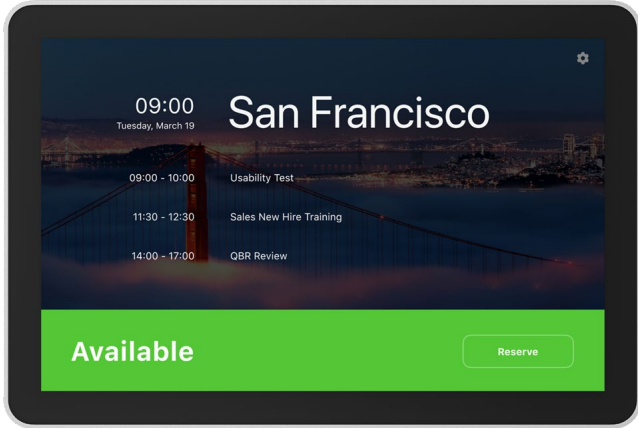




## HAZ QUE CADA ESPACIO SEA DIFERENTE PARA LOGRA VALOR AGREGADO

Si bien el equipo de TI no puede controlar los resultados de las reuniones, puede ir más allá de los requisitos genéricos de la sala y garantizar que la tecnología de cada espacio esté optimizada según la intención de cada reunión. Ya sea para escuchar, conversar, colaborar o tomar decisiones de alto nivel, las reuniones son únicas y tienen muchas formas y objetivos diferentes. Es importante diferenciar los espacios de reunión entre sí y que sean propicios para un propósito específico, de modo que los empleados tengan lo que necesitan para lograr los resultados deseados.



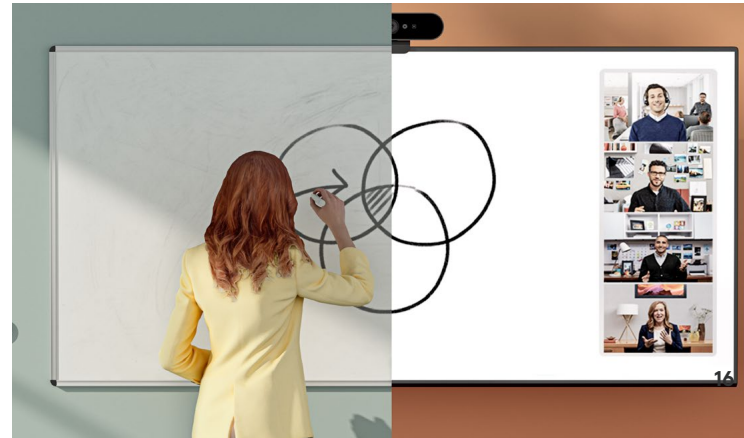


## MAXIMIZA EL USO DE LA SALA DE REUNIÓN

¿Quieres maximizar aún más el uso de tus espacios de reunión? [Agrega Tap Scheduler](#) para ayudar a los trabajadores a encontrar y solicitar fácilmente el espacio adecuado. Tap Scheduler facilita la visualización de los detalles de la reunión y la capacidad de reservar una sala para reuniones ad hoc o futuras.

## INTERCAMBIO DE IDEAS MÁS SENCILLO

La colaboración creativa no tiene por qué ser más difícil frente a la cámara; de hecho, puede ser incluso más fácil que en la vida real con [Logitech Scribe](#). Esta cámara para pizarra con tecnología de inteligencia artificial te permite compartir de manera fluida tus pizarras en las reuniones de video, lo que facilita la lluvia de ideas durante las llamadas híbridas. Incluso cuenta con un efecto de transparencia, que permite a los espectadores ver a través del presentador, quien puede señalar los detalles y hacer gestos sin obstruir la pizarra, lo cual es perfecto para presentar todos esos conceptos recién generados.



## COMPATIBLE CON CUALQUIER APLICACIÓN DE VIDEOCONFERENCIA

Las salas de reunión suelen tener un software de videoconferencia predeterminado. Esto hace que unirse a las reuniones sea más rápido y fácil. También permite que el equipo de TI estandarice las implementaciones y agilice la administración de las salas de reunión en toda su organización. Pero a veces los empleados necesitan usar otras aplicaciones de reuniones.

[Logitech Swytch](#) soluciona este problema al permitir que cualquier persona conecte una laptop y se una a una reunión virtual o a un webinar.



## TRANQUILIDAD DE NIVEL EMPRESARIAL

Logitech ofrece una mano amiga, tan pronto como la necesitas, con [Logitech Select](#). Logitech Select es un plan de servicio integral que te brinda un administrador de éxito del cliente dedicado, soporte de respuesta ultra rápida las 24 horas, los 7 días de la semana y Sync Analytics para un análisis avanzado y personalizable.

Con Logitech Select, puedes tener la tranquilidad de saber que todas las necesidades de tu sala están en manos confiables y que la continuidad nunca será un problema. Y al combinarlo con Sync, Logitech Select puede brindarte información operativa clave que hace que tu organización no solo sea más colaborativa a través de las videoconferencias, sino también más competitiva.



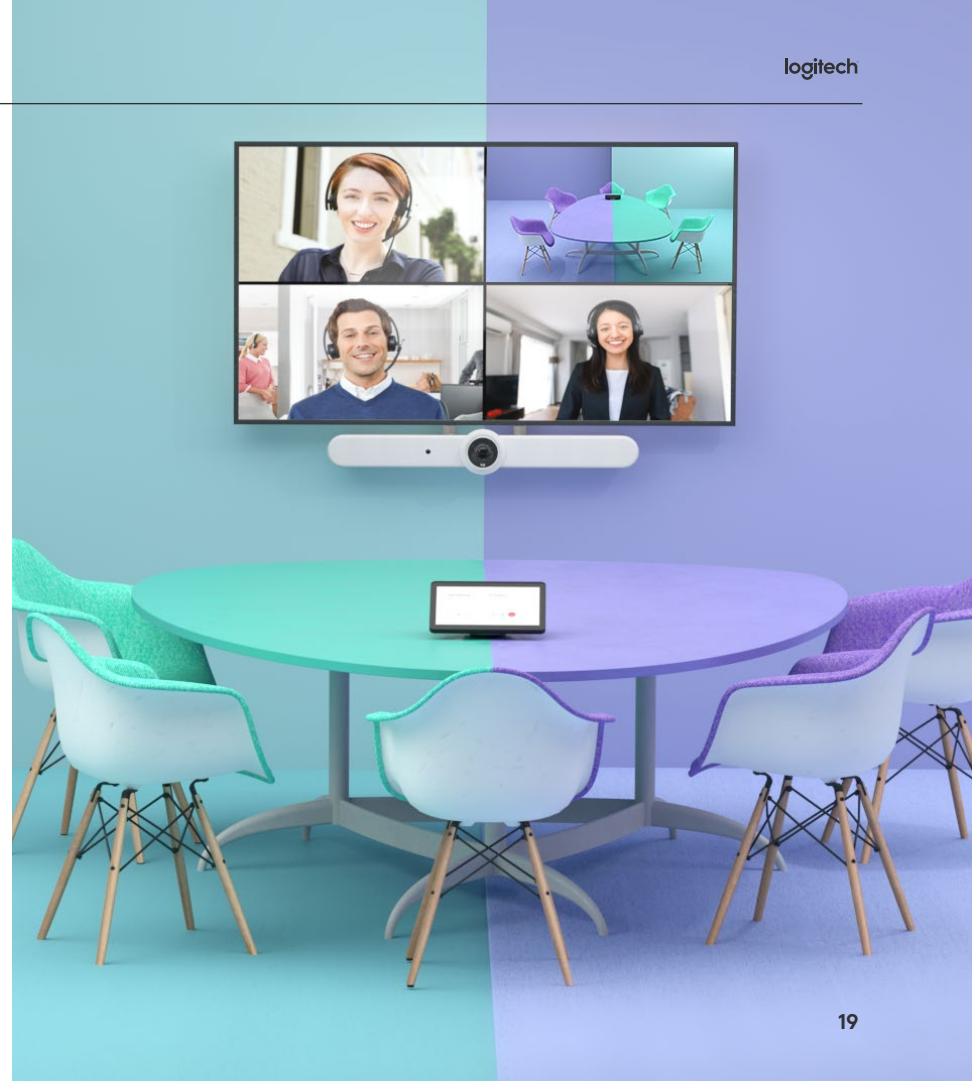


## CONCLUSIÓN

La videoconferencia nunca ha sido más esencial para cualquier empresa que busque mantenerse en la cima, ya que la vida híbrida continúa dominando la forma en que trabajamos.

Como tal, nunca ha habido un momento más importante para invertir en los dispositivos adecuados y así apoyar a tu equipo. Quienes aprovechen este momento crucial podrán obtener grandes beneficios; aquellos que lo hagan estarán en la mejor posición posible para lograr el éxito en el nuevo mundo laboral.

Como has podido observar, cualquier espacio, sin importar cuán grande o pequeño sea, puede transformarse fácilmente en un centro de video colaboración haciendo unos simples ajustes. Tu espacio tiene un gran potencial, desde la posibilidad de permitir que el personal se incorpore a las reuniones en diferentes plataformas de manera eficiente hasta organizar sesiones colaborativas usando una pizarra; simplemente se trata de que tu conjunto de herramientas cuente con la tecnología adecuada. Y no hay una combinación mejor diseñada para hacer que esto suceda que las soluciones para salas a medida de Logitech.



## DESCUBRE QUÉ MÁS PUEDES LOGRAR CON LA COLECCIÓN ROOMS

Más información en [www.logitech.com](http://www.logitech.com)



logitech®

Logitech Inc.  
7700 Gateway Blvd  
Newark, CA 94560 USA

+1 510-795-8500

Logitech Europe S.A.  
EPFL – Quartier de l’Innovation  
Daniel Borel Innovation Center  
CH-1015 Lausanne

+41 (0)21 863 55 11

Logitech Asia Pacific Ltd.  
4700 NW Camas Meadows Drive  
Camas, WA 98607

+1 360-817-1200

<sup>1</sup>Artículo de Logitech: Optimizar las salas de reunión medianas para videoconferencias.

© 2022 Logitech. Logitech, el logo de Logitech y otras marcas de Logitech son propiedad de Logitech y pueden estar registradas. Las demás marcas comerciales pertenecen a sus respectivos propietarios. Logitech no asume ninguna responsabilidad por la presencia de posibles errores en esta publicación. La información del producto, los precios y las características que se detallan aquí están sujetos a posibles cambios sin previo aviso.