

SOLUCIONES DE COLABORACIÓN EMPRESARIAL DE LOGITECH PARA GOOGLE MEET



En un panorama empresarial compuesto por trabajadores que van a la oficina, teletrabajadores y trabajadores que combinan ambas modalidades, la colaboración puede resultar difícil. Cuando combina Google Meet con las soluciones de video colaboración de Logitech, obtiene un ecosistema de productos, software y servicios de nivel empresarial para permitir la colaboración para su equipo, independientemente de la ubicación.

Certificada para Google Meet, nuestra tecnología innovadora mejora la experiencia de las reuniones para el empleado a la vez que satisface las necesidades de TI relacionadas con la implementación y el mantenimiento de los dispositivos.

VENTAJA LOGITECH

- **EQUIDAD:** nuestras soluciones ofrecen una experiencia laboral más inclusiva y equitativa para todos.
- **RENDIMIENTO:** los diferentes tipos de trabajo requieren herramientas distintas, nuestros diseños están pensados para el usuario final.
- **COLABORACIÓN:** permitimos una auténtica conexión y capacidad de creación conjunta que potencian culturas híbridas saludables.
- **COMPATIBILIDAD:** nuestras soluciones plug and play están certificadas para Google Meet, Google Voice y funcionan con Chromebook.
- **SEGURIDAD:** nuestro ecosistema se ha diseñado para ser seguro y fácilmente administrable, dejando el control en manos del equipo de TI.
- **SOSTENIBILIDAD:** estamos comprometidos con el planeta en todo lo que hacemos.
- **FLEXIBILIDAD:** implemente soluciones para salas de reunión de Google Meet en plataformas ChromeOS o Android.

LA SOLUCIÓN COMPLETA PARA EL ESPACIO DE TRABAJO EN EQUIPO

Todo lo que necesita para equipar los espacios de trabajo en equipo para una colaboración productiva.

PRODUCTOS

Logitech tiene una amplia gama de productos para mejorar la productividad en el espacio de trabajo híbrido.

Cámaras para conferencias y barras de vídeo >>

Cámaras y complementos de sala >>

Controladores táctiles >>

Dispositivos informáticos >>

Espacios de trabajo individuales >>

Accesorios >>

Software >>

SERVICIOS

Los servicios de Logitech proporcionan tranquilidad. Con planes de servicio integrales y garantías ampliadas, nuestras soluciones funcionarán a la perfección y le ayudaremos a resolver cualquier problema.

Logitech Select >>

Garantía ampliada >>



TECNOLOGÍA DE CALIDAD: RIGHTSENSE™

RightSight™ encuadra y enfoca automáticamente a la persona que habla, mientras que **RightLight™** optimiza el equilibrio de luz y el color. **RightSound™** cancela el ruido de fondo y nivela automáticamente las voces. En conjunto, el paquete de tecnología RightSense permite reuniones de vídeo de calidad en todo momento.



CÁMARAS PARA CONFERENCIAS Y BARRAS DE VÍDEO

Nuestra fiable familia de soluciones de videoconferencia está certificada para funcionar con Google Meet™. Las cámaras para conferencias y las barras de vídeo de Logitech ayudan a crear espacios de trabajo más inclusivos con vídeo y audio de alta calidad que dan la sensación de que todo el equipo está en la sala, aunque la mitad esté teletrabajando.



MEETUP

MeetUp es una cámara para conferencias plug and play para salas de reunión pequeñas con una lente ultra gran angular con panorámica e inclinación robotizadas y zoom de hasta 5 aumentos en un formato compacto y fácil de instalar.



RALLY BAR HUDDLE

Con un diseño elegante y tecnología robusta, Rally Bar Huddle es una solución sencilla y potente para espacios pequeños. Incluye IA de vídeo, captación avanzada del sonido, cancelación de ruido y mejoras continuas de software que proporcionan una experiencia de reunión clara y natural a los teletrabajadores.



RALLY BAR MINI

La simplicidad se combina con la versatilidad en Rally Bar Mini, la barra de vídeo todo en uno más avanzada de Logitech para salas pequeñas o espacios de reunión reducidos. Implementación en modo USB o modo appliance.



RALLY BAR

Rally Bar es la barra de vídeo todo en uno de gama alta de Logitech para salas de reunión medianas. Los excelentes componentes ópticos, el audio potente y la asombrosa simplicidad establecen un nuevo estándar de videoconferencia. Implementación en modo USB o modo appliance.



RALLY CAMERA

Rally Camera es una cámara USB independiente premium que ofrece vídeo nítido a resoluciones de hasta 4K; ideal para espacios de reunión medianos y grandes. Rally se puede usar con soluciones de terceros o como cámara secundaria en auditorios y espacios de trabajo en equipo más grandes.



RALLY PLUS

La potencia se combina con la flexibilidad en Rally Plus, el sistema de videoconferencia de Logitech para salas grandes y extragrandes. Rally Plus cuenta con una cámara PTZ Ultra HD, audio modular y rendimiento determinado por inteligencia artificial. Ampliable a hasta siete bases de micrófono para una cobertura aún mayor.

Licencia de hardware de Google Meet requerida no incluida. Póngase en contacto con su representante de cuentas de Logitech para obtener más información.

CÁMARAS Y COMPLEMENTOS DE SALA



SIGHT

Cámara de sobremesa para varios participantes

Ofrezca a los participantes remotos la mejor perspectiva de la sala de reunión con Logitech Sight, una cámara de sobremesa con inteligencia artificial. Compatible con Rally Bar y Rally Bar Mini, Logitech Sight identifica y enmarca automáticamente a las personas que hablan para una mejor experiencia remota.

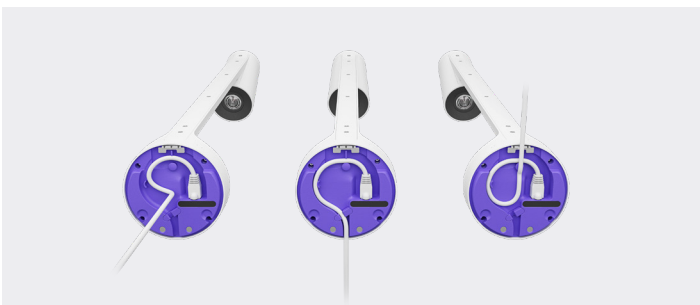
SCRIBE

Cámara para pizarra

Comparta fácilmente el contenido de pizarras en reuniones de vídeo con Logitech Scribe, una cámara para pizarra con tecnología de IA. Gracias a la tecnología de IA integrada y una lente personalizada, Scribe transmite el contenido de la pizarra en reuniones de vídeo con una nitidez excepcional. Empiece a compartir fácilmente con el controlador táctil Tap.

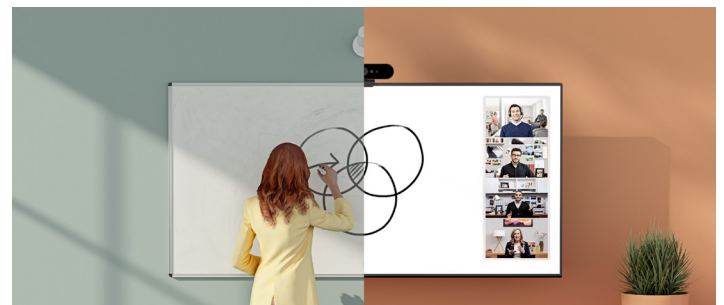


INSTALACIÓN DESPEJADA Y FLEXIBLE



El kit de instalación incluido garantiza la limpieza y seguridad de las instalaciones gracias a la sujeción de cables y a las opciones para dirigir el cableado hacia arriba, hacia abajo o a través de la pared.

RENDIMIENTO BASADO EN IA



La IA integrada en Scribe ofrece un efecto de transparencia que permite a los participantes ver «a través» del presentador para tener una visión despejada de la pizarra.

MANDOS TÁCTILES Y DISPOSITIVO INFORMÁTICO

Ofrezca la posibilidad de incorporarse con un solo toque, la integración de calendarios, la facilidad para intercambiar contenidos y una experiencia consistente en todas las salas.



LOGITECH TAP

Controlador táctil para salas de reunión que permite incorporarse con un solo toque e intercambiar contenido fácilmente. Con un cableado ordenado y seguro, Tap ofrece varias opciones de montaje para una instalación ordenada y profesional. Tap se incluye con soluciones para salas de reunión que utilizan mandos táctiles conectados por USB.



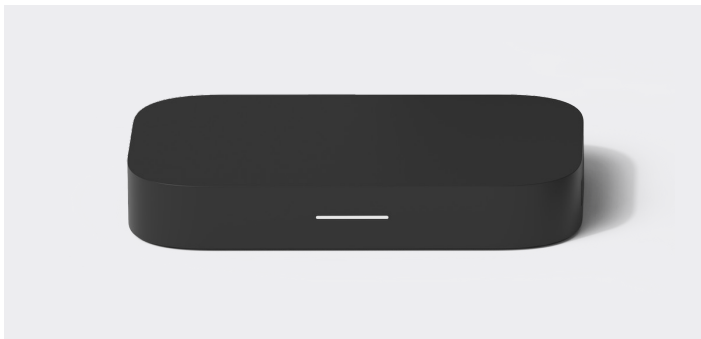
LOGITECH TAP IP

Haga que las reuniones de vídeo sean sencillas con un controlador táctil conectado a la red. Agilice la configuración con un solo cable que puede pasarse por la parte trasera o por debajo del dispositivo. Mantenga las conexiones seguras con mecanismos de holgura y retención de cables. Al igual que Logitech Tap, Tap IP ofrece incorporación con un solo toque, fácil intercambio de contenido y una experiencia de reunión fluida en todas las salas.



TAP SCHEDULER

Panel de planificación específico para espacios de reunión. Indica la disponibilidad desde la distancia y muestra los detalles de la reunión de cerca. Solicite el espacio para reuniones ad hoc o reserve con antelación las sesiones programadas. La distribución de cables despejada y los soportes incluidos permiten que Tap Scheduler se instale profesionalmente para una implementación rápida.

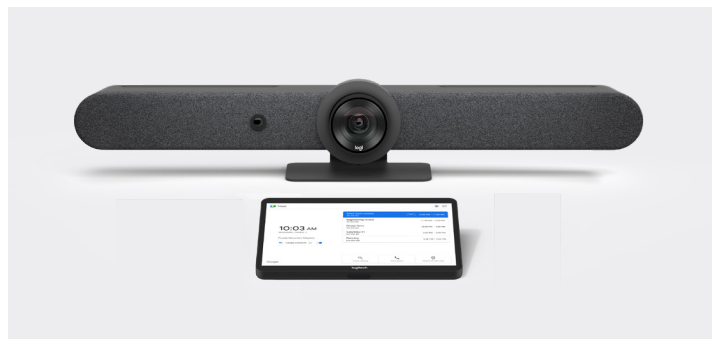


GOOGLE MEET COMPUTE

Este dispositivo informático exclusivo para salas de reunión se ha diseñado y optimizado específicamente para Google Meet. Ejecuta Chrome OS en un modo Meet especial y solo se vende con un bundle de kit de sala aprobado.

GOOGLE MEET EN ANDROID

Con Google Meet en Android, la aplicación Google Meet se ejecuta en el dispositivo, aprovechando el proceso integrado de Rally Bar y Rally Bar Mini. Esto simplifica la configuración y administración.



ESPACIOS DE TRABAJO INDIVIDUALES

Conectividad con un solo cable a sus periféricos, tanto si trabaja desde un escritorio compartido, una cabina o una sala para sesiones grupales.



LOGI DOCK FLEX

Estación base administrada que permite a los empleados reservar escritorios de manera fácil y personalizada y al departamento de TI administrar dispositivos de manera sencilla.

Con Logi Dock Flex, los empleados no tienen que averiguar qué escritorio está libre, ocupado o reservado. La pantalla de 8" indica claramente el estado del escritorio en un vistazo. Luego pueden tocar el dispositivo directamente en el escritorio para reservarlo y reclamarlo, ya sea con reserva previa o ad hoc.

Además, el departamento de TI puede asegurarse de que los escritorios estén en pleno funcionamiento en todo momento desde cualquier ubicación mediante Logitech Sync.



KIT LOGI DOCK PARA SALAS PARA SESIONES GRUPALES

Solución de videoconferencia para espacios de reunión individuales, salas para sesiones grupales y cabinas, con la simplicidad de un solo cable.

Los empleados entran en una sala para sesiones grupales, conectan un portátil e inician una reunión al instante.

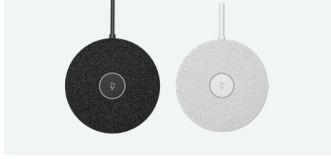
Sin necesidad de instalar controladores. Conecte el único cable USB-C a su portátil para comenzar una reunión al instante con audio y vídeo de calidad profesional, y al mismo tiempo alimente el portátil con hasta 100 W. Logi Dock funciona con portátiles compatibles con USB-C dotados del modo DisplayPort Alt.



ACCESORIOS

ACCESORIOS DE CÁMARAS PARA CONFERENCIAS

Accesorios para Rally Bar, Rally Bar Mini, Rally y MeetUp que ofrecen flexibilidad modular, para que pueda preparar cualquier espacio de trabajo en equipo con soluciones que contribuyan a reuniones más equitativas para todos los integrantes de su equipo.



RALLY MIC POD

Micrófonos modulares con RightSound para Rally Bar Mini, Rally Bar y Rally.



SOPORTE PARA BASE DE MICRÓFONO

Soporte de mesa de Rally Mic Pod.



SOPORTE COLGANTE PARA BASE DE MICRÓFONO

Soporte de techo para Rally Mic Pod.



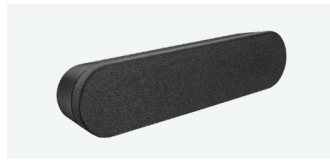
RALLY MIC POD HUB

Personalice la ubicación del micrófono para cualquier configuración de mesa de conferencias.



CABLE DE EXTENSIÓN PARA RALLY MIC POD

Cable de extensión de 10 metros para Rally Mic Pod.



RALLY SPEAKER

El segundo altavoz se conecta a Logitech Rally para proporcionar un sonido claro y pleno.



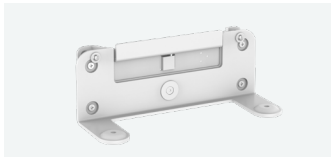
KIT DE MONTAJE PARA RALLY

Piezas de montaje personalizadas para una instalación elegante y cableado seguro.



SOPORTE DE TV PARA BARRAS DE VÍDEO

Fije cualquier Rally Bar a prácticamente cualquier pantalla con puntos de soporte VESA.



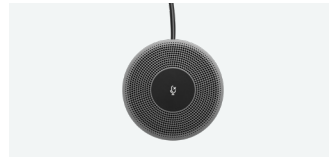
SOPORTE DE PARED PARA BARRAS DE VÍDEO

Kit de montaje compatible con VESA para Rally Bar y Rally Bar Mini.



SOPORTE DE TV PARA MEETUP

Opción de montaje para cámara para conferencias MeetUp.



MICRÓFONO DE EXPANSIÓN PARA MEETUP

Micrófono adicional con control de silencio para ampliar el radio de acción del audio.



ACOPLADOR CAT DE RALLY MIC POD

Para ampliar la longitud de la conexión de las Rally Mic Pods y las Mic Pod Hubs hasta una longitud personalizada, conecte el acoplador CAT para Rally Mic Pod a un cable CAT estándar.



CABLE DE EXTENSIÓN DE MICRÓFONO PARA MEETUP

Cable de extensión de 10 metros para micrófono de expansión.

ACCESORIOS (CONTINUACIÓN)

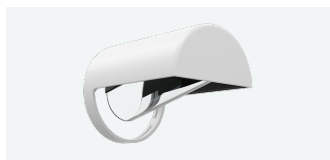
ACCESORIOS PARA SCRIBE

Con estos accesorios, la cámara para pizarra Scribe simplifica el uso compartido de la pizarra en cualquier espacio.



SOPORTE DE SCRIBE PARA CRISTAL

Monte Logitech Scribe en superficies de cristal.



POLARIZADOR PARA SCRIBE

Filtro polarizador para reducir el brillo en entornos con iluminación intensa.

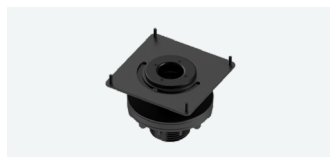
ACCESORIOS PARA TAP

Simplifique la distribución de cables y monte el controlador táctil Tap en la ubicación más conveniente del espacio de trabajo de cada equipo.



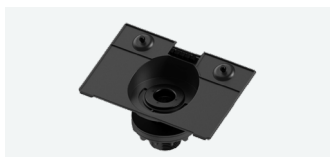
SOPORTE DE PARED DE TAP

Soporte de pared para ahorrar espacio con distribución de cables para controladores táctiles de salas de reunión con Logitech Tap y Tap IP.



SOPORTE DE MESA DE TAP

Soporte de mesa giratorio con distribución de cables para controladores de salas de reunión con Logitech Tap y Tap IP.



SOPORTE ELEVADOR DE TAP

Soporte de mesa elevado giratorio con distribución de cables para controladores táctiles de salas de reunión con Logitech Tap y Tap IP.



KIT CAT5e PARA TAP

Kit de cableado para suministrar datos y alimentación USB a Logitech Tap mediante un sistema más sencillo y organizado.

ACCESORIOS PARA DISPOSITIVOS INFORMÁTICOS

Monte de forma segura su dispositivo informático fuera de la vista y sin peligro.



SOPORTE PARA DISPOSITIVOS INFORMÁTICOS

Soporte de montaje con sujeción de cables para Google Meet Compute y otros dispositivos informáticos de videoconferencia.

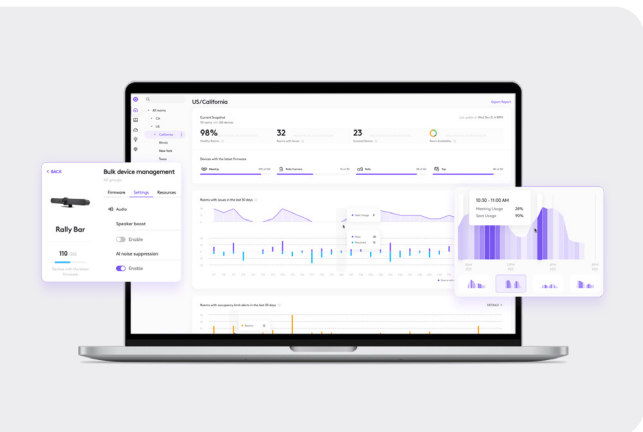
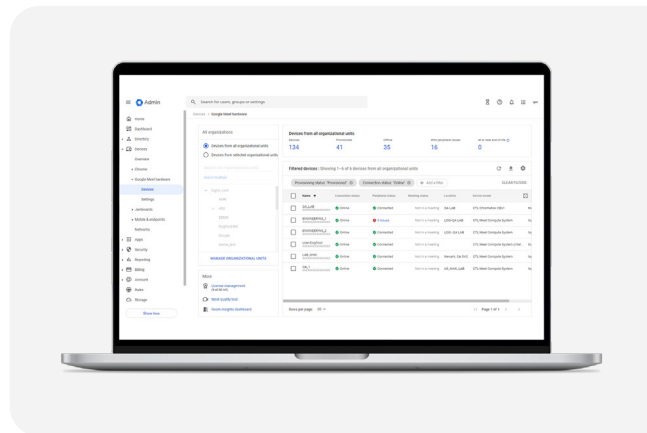
SOFTWARE

El software Logitech es parte integral de los espacios de trabajo en equipo. El software mejora los productos de Logitech al garantizar una experiencia coherente, unificada y personalizable en todos los dispositivos y salas, junto con la capacidad de administrar y actualizar los dispositivos a distancia.

CAPACIDAD DE ADMINISTRACIÓN

CONSOLA DE ADMINISTRACIÓN DE GOOGLE

Supervise y administre fácilmente sus dispositivos para salas de reunión, obtenga conectividad y alertas de periféricos y active las funciones avanzadas de sala desde la consola de administración de Google Workspace.



LOGITECH SYNC

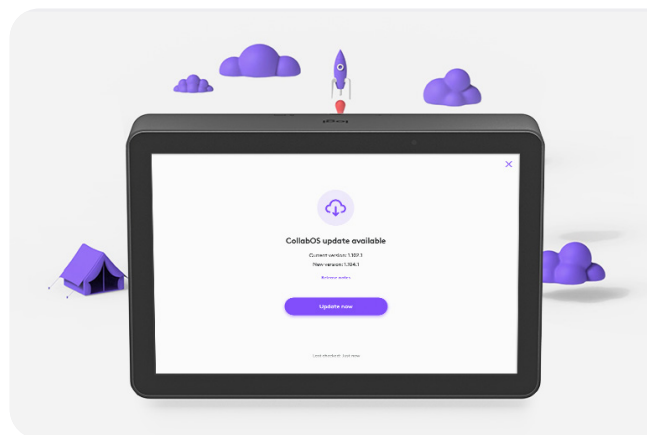
Sync funciona junto con la consola de administración de Google para ayudarle a implementar y administrar todo su ecosistema de dispositivos. Tanto si el personal se encuentra en la oficina, en casa o en cualquier otro sitio, Sync ayuda a que todos sigan comunicándose al garantizar que las soluciones de espacio de trabajo personales de Logitech estén en buen estado y actualizadas.

La integración con Logi Tune le permite actualizar webcams, auriculares y dispositivos Logi Dock conectados a ordenadores personales en ubicaciones remotas o escritorios de oficina.

Logitech Sync también le permite realizar un seguimiento del uso de los dispositivos para que pueda comprender mejor cómo se usan y luego optimizar sus compras futuras.

CollabOS

Este sistema operativo se integra con los principales proveedores de videoconferencias, programación y administración de espacio para ofrecer experiencias de alta calidad. Con CollabOS, los dispositivos funcionan de forma fluida juntos, mejoran continuamente y son más fáciles que nunca de implementar y administrar.



SERVICIOS

Nuestras soluciones harán bien el trabajo o lo mejoraremos.

LOGITECH SELECT

Logitech Select es un plan de servicio integral que ofrece asistencia 24 horas, 7 días a la semana, un Customer Success Manager¹, sustitución de productos, RMA acelerada y repuestos in situ..

¹ Disponible con la compra de un plan de servicio para más de 50 salas.

² Disponible para usuarios de Logitech Sync.



GARANTÍA AMPLIADA

Con una garantía ampliada,³ sus compras de Logitech están protegidas contra defectos durante un máximo de cinco años a partir de la fecha de compra. Las garantías ampliadas están disponibles durante un año o tres años más allá de la garantía original limitada del fabricante de Logitech de dos años.

³ Se aplican términos y condiciones. No disponible en todos los países. Póngase en contacto con su distribuidor.



MEJORE SUS ESPACIOS DE TRABAJO

Logitech diseña soluciones de video colaboración que hacen posible experiencias de reunión equitativas para todos. Ayudamos a los equipos a trabajar mejor de forma conjunta desde cualquier lugar sin que afecte la calidad, la productividad o la creatividad que genera la colaboración.

Póngase en contacto con su representante de cuentas de Logitech para obtener más información.

<https://www.logitech.com/es-es/products/video-conferencing/room-solutions/google-meet.html>

Experimente la cultura audiovisual en su organización con hasta dos soluciones Logitech para salas de reunión para Google Meet GRATIS.

Ponga en marcha su negocio hoy mismo: bit.ly/kickstartPOC

TABLA DE SOLUCIONES PARA SALAS DE REUNIÓN



	MeetUp	Rally Bar Huddle	Rally Bar Mini	Rally Bar	Rally	Rally Plus
Tamaño de la sala	Espacios reducidos y salas pequeñas	Espacios reducidos y salas pequeñas	Salas pequeñas y medianas	Salas medianas y grandes	Salas medianas y grandes	Salas grandes y extragrandes
Cámara para conferencias	Logitech MeetUp	Logitech Rally Bar Huddle	Logitech Rally Bar Mini	Logitech Rally Bar	Sistema Logitech Rally	Logitech Rally Plus
Configuraciones admitidas	Google Meet Compute System	Google Meet Compute System	Google Meet en Android Google Meet Compute System	Google Meet en Android Google Meet Compute System	Google Meet Compute System	Google Meet Compute System
Pantalla táctil compatible	Tap USB/Cat5e Kit	Tap USB/Cat5e Kit	Tap IP (Meet en Android) Tap USB/Cat5e Kit (Meet Compute)	Tap IP (Meet en Android) Tap USB/Cat5e Kit (Meet Compute)	Tap USB/Cat5e Kit	Tap USB/Cat5e Kit
Cámara	Zoom digital de 5 aumentos	Zoom digital de 4 aumentos	Zoom digital de 4 aumentos	Zoom total de hasta 15 aumentos (óptico de 5 aumentos y digital de 3 aumentos)	Zoom total de hasta 15 aumentos (óptico de 5 aumentos y digital de 3 aumentos)	Zoom total de hasta 15 aumentos (óptico de 5 aumentos y digital de 3 aumentos)
Altavoces/micrófono	Elementos de altavoz integrados y matriz de micrófonos. Radio de captación: 4 m Con micrófono de expansión opcional: 5 m Longitud del cable: 6 m	Elementos de altavoz integrados y matriz de micrófonos. Radio de captación: 7 m	Elementos de altavoz integrados y matriz de micrófonos. Radio de captación: 7 m	Elementos de altavoz integrados y matriz de micrófonos. Radio de captación: 7 m	Un altavoz y una base de micrófono Radio de captación: 4,5 m Longitud del cable de la base de micrófono: 2,95 m	Dos altavoces y dos bases de micrófono Radio de captación: 4,5 m Longitud del cable de la base de micrófono: 2,95 m 4,5 m
Cobertura total de la sala	163° h x 110° v	120° h x 80° v	163° h x 110° v	130° h x 80° v	260° h x 190° v	260° h x 190° v
Tecnologías de IA RightSense	RightLight y RightSound	Encuadre automático RightSight, RightLight y RightSound	Encuadre automático RightSight, RightLight y RightSound	Encuadre automático RightSight, RightLight y RightSound	RightLight y RightSound	RightLight y RightSound
Soportes incluidos	No	Sí; múltiples soportes	No	No	Sí; soporte de pared	Sí; soporte de pared
Rally Mic Pod Hub	No	No	Opcional, no incluido	Opcional, no incluido	Sí	Sí
Accesorios opcionales	Soporte de televisión para MeetUp Soporte de TV XL para MeetUp Cable de extensión de micrófono para MeetUp Micrófono de expansión para MeetUp	Funda de fácil limpieza Funda de tela en blanco crudo Soporte de mesa de Tap Soporte elevador de Tap Soporte de pared de Tap Soporte de televisión para barras de video	Soporte de mesa de Tap Soporte elevador de Tap Soporte de pared de Tap Rally Mic Pod (hasta 3 en total) Rally Mic Pod Hub Soporte de Rally Mic Pod Soporte colgante para Rally Mic Pod Soporte de televisión para barras de video Soporte de pared para barras de video	Soporte de mesa de Tap Soporte elevador de Tap Soporte de pared de Tap Rally Mic Pod (hasta 4 en total) Rally Mic Pod Hub Soporte de Rally Mic Pod Soporte colgante para Rally Mic Pod Soporte de televisión para barras de video Soporte de pared para barras de video	Soporte de mesa de Tap Soporte elevador de Tap Soporte de pared de Tap Rally Mic Pod (hasta 7 en total) Soporte colgante para Rally Mic Pod Rally Mic Pod Hub Soporte de Rally Mic Pod	Soporte de mesa de Tap Soporte elevador de Tap Soporte de pared de Tap Rally Mic Pod (hasta 7 en total) Soporte colgante para Rally Mic Pod Rally Mic Pod Hub Soporte de Rally Mic Pod
Recursos de soporte	Guía de configuración impresa, portal de configuración online, servicio de asistencia de Logitech					
Garantía	Garantía de hardware limitada de 2 años. Se puede adquirir una garantía adicional de un año en el momento de la compra del hardware. Póngase en contacto con su distribuidor local para obtener más información sobre la disponibilidad.					