



HOJA DE DATOS

SOLUCIÓN PARA SALAS: RALLY BAR HUDDLE + TAP IP

INICIE UNA REUNIÓN CON SOLO TOCAR UN BOTÓN. ESTA COMPLETA SOLUCIÓN PARA SALAS DE REUNIÓN DE LOGITECH INCLUYE UN CONTROLADOR TÁCTIL Y UNA BARRA DE VÍDEO TODO EN UNO.

SOLUCIÓN PARA DISPOSITIVOS TODO EN UNO PARA SALAS DE REUNIÓN PEQUEÑAS O ESPACIOS REDUCIDOS

Diseñada para ofrecer reuniones de vídeo con facilidad, la solución Rally Bar Huddle + Tap IP cuenta con una configuración rápida, una administración sencilla y una fácil integración a través de CollabOS.

Rally Bar Huddle es compatible con todas las plataformas de software de vídeo que usa para conectar a los equipos híbridos, lo que garantiza una experiencia sin esfuerzo desde el hogar hasta la oficina, entre otros.

Con Rally Bar Huddle y Tap IP, es fácil programar, unirse y participar en reuniones de vídeo.

CARACTERÍSTICAS DEL PRODUCTO



BARRA DE VÍDEO PREMIUM TODO EN UNO PARA SALAS PEQUEÑAS Y ESPACIOS DE REUNIÓN REDUCIDOS

Configuración y administración rápidas y fáciles con esta barra de vídeo todo en uno de Logitech para espacios de reunión reducidos y salas pequeñas. La inteligencia artificial integrada activa RightSight, la vista de cuadrícula y la vista de orador, entre otros. E incluye el mismo audio envolvente que Rally Bar y Rally Bar Mini.

INICIE REUNIONES CON UN TOQUE

Tap IP es un controlador táctil conectado a la red que permite iniciar las reuniones con un toque, fácil de usar y sencillo de configurar.

CABLEADO MINIMALISTA Y SEGURO

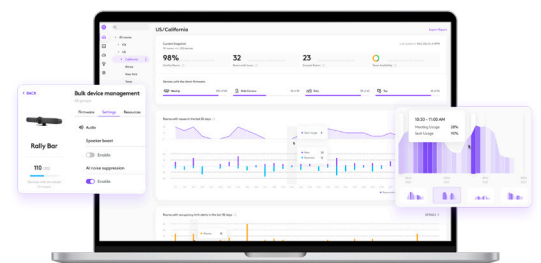
Pase los cables desde abajo o arriba: la práctica distribución de cables oculta el desorden de cables y mantiene las conexiones seguras. Esto minimiza el cableado visible, evita el tiempo de inactividad debido a desconexiones accidentales y admite posiciones de montaje por encima y por debajo de la pantalla.

ADMINISTRACIÓN Y DATOS DE ANÁLISIS

Supervise, gestione y obtenga datos de análisis empresariales para sacar provecho a sus salas con Logitech Sync.

VARIAS OPCIONES DE MONTAJE

Un soporte: tres opciones diferentes. Fije Rally Bar Huddle en una pantalla, mesa o pared para aprovechar al máximo los espacios reducidos y pequeños.



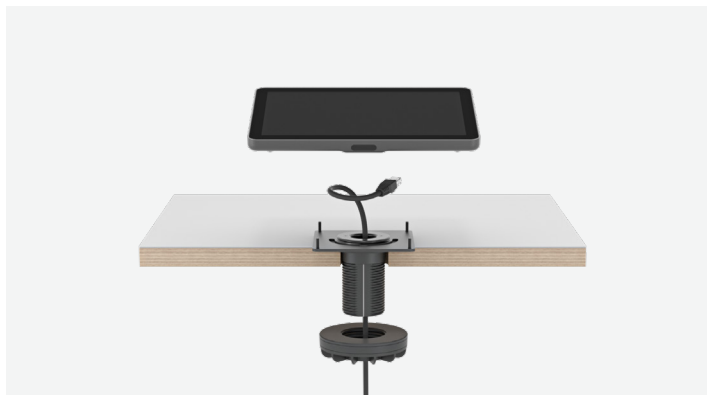
ACCESORIOS Y ESPECIFICACIONES TÉCNICAS

ACCESORIOS RECOMENDADOS



Tap Scheduler

Panel de programación específico para salas de reunión.



Soporte de mesa de Tap

Soporte giratorio de mesa con distribución de cables.



Scribe

Comparta fácilmente el contenido de pizarras en reuniones de vídeo con Logitech Scribe, una cámara de pizarra con tecnología de IA.



Swytch

Conecte un portátil al equipo AV del sistema de una sala para su uso con cualquier servicio de reunión de vídeo o *webinar*.

ESPECIFICACIONES TÉCNICAS

TAP IP: GENERAL	TECNOLOGÍAS RIGHTSENSE
<p>Pantalla táctil: pantalla diagonal de 257 mm con ángulo de visualización de 14°</p> <p>Resolución: 1280 x 800</p> <p>Cableado: cable de alimentación a través de Ethernet (PoE) (no incluido), IEEE 802.3af Tipo 1, dispositivo clase 3</p> <p>Distribución de cables: sistema interno de sujeción y holgura de cables</p> <p>Ethernet: 10/100 mbps</p> <p>Wifi: 802.11a/b/g/n/ac</p> <p>Gestión de dispositivos: Logitech Sync</p> <p>Color: Grafito</p> <p>Montaje: 100 mm x 100 mm VESA FDMI</p> <p>Dimensiones (Al x An x Pr): 58 mm x 244 mm x 179 mm</p>	<p>RightLight: proporciona tonos de piel naturales para cada participante.</p> <p>RightSight: mediante la monitorización constante detecta figuras humanas para encuadrar automáticamente a los presentes en una reunión.</p> <p>RightSound: distingue la voz de otros sonidos para nivelar el volumen y cancelar eco y ruidos de fondo.</p>

ESPECIFICACIONES DE PRODUCTO Y VÍNCULOS

ESPECIFICACIONES GENERALES	MICRÓFONOS	DIMENSIONES	
<p>Componentes integrados: matriz de 6 micrófonos DMIC, cámara PTZ digital, 1 altavoz con puerto de rango completo, sistema de administración y sujeción de cables, montaje multifuncional, tapa de privacidad robotizada integrada, plataforma Logitech CollabOS</p> <p>Carcasa: carcasa todo en uno con tapa frontal sustituible en campo</p> <p>Gestión de dispositivos: Logitech Sync</p> <p>Pantallas admitidas: 1 (próximamente se admitirá una segunda pantalla)</p> <p>Resolución de pantalla: hasta 1080p</p> <p>Compatibilidad con protocolo de red: IPv4, IPv6</p> <p>Compatibilidad de proxy: Proxy basado en IP, Proxy basado en FQDN, Proxy usando archivo PAC</p>	<p>Respuesta de frecuencia: 90 Hz-16 kHz</p> <p>Sensibilidad: -36 dBFS ±1 dB a 1 Pa</p> <p>Velocidad de salida de datos de micrófono: 48 kHz</p> <p>Radio de captación: hasta 7 m</p> <p>Elementos de formación de haces: 6 micrófonos omnidireccionales digitales MEMS que forman 5 haces acústicos adaptativos de radiación transversal</p> <p>Procesamiento de audio: AEC (Acoustic Echo Cancellation), VAD (Voice Activity Detector)</p> <p>Cancelación de ruido: algoritmo de cancelación de ruido basado en IA</p>	<p>Anchura: 549,6 mm</p> <p>Altura: 78,9 mm</p> <p>Profundidad: 76,0 mm</p> <p>Peso: 1,8 kg</p>	
		REQUISITOS DEL SISTEMA	
		<p>Conexión a Internet: con o sin cable</p> <p>Modo USB: Windows® 11, Windows 10, las dos versiones más recientes de macOS</p> <p>Modo dispositivo: licencia de <i>software</i> de solución para salas de reunión (no incluida)</p>	
ALTAVOCES	CÁMARA	CONTENIDO DE LA CAJA	
<p>Controlador: 55 mm con carcasa con reflector de graves y diseño de suspensión patentado</p> <p>Sensibilidad: 83 dB SPL a 1 W ± 2 dB a 1 metro</p> <p>Potencia nominal: 8WTHD: 1 kHz <2% a 1 W</p> <p>Frecuencia de muestreo de altavoz: 48 kHz</p> <p>Impedancia: 4 ohmios</p>	<p>Panorámica digital: ±48° con zoom de 4 aumentos</p> <p>Inclinación digital: ±32° con zoom de 4 aumentos</p> <p>Zoom: digital HD de 4 aumentos</p> <p>Campo visual diagonal: 120°</p> <p>Campo visual horizontal: 113°</p> <p>Campo visual vertical: 80°</p>	<p>Rally Bar Huddle</p> <p>Rally Bar Huddle</p> <p>Montaje múltiple</p> <p>Fuente de alimentación</p> <p>Cable de alimentación de CA</p> <p>Cable HDMI</p> <p>Cable USB</p>	<p>Tap IP</p> <p>Mando táctil</p> <p>Logitech Tap IP</p> <p>Tornillos de montaje VESA (4)</p> <p>Paño de microfibra</p> <p>Documentación</p>
ALIMENTACIÓN Y CABLES	CERTIFICACIONES Y COMPATIBILIDAD	INFORMACIÓN DE GARANTÍA	
<p>Fuente de alimentación: detección automática</p> <p>Voltaje/potencia de funcionamiento: 100-240 V, 19 V, 2,1 A</p> <p>Dimensiones de la fuente de alimentación: 114 mm x 47 mm x 32,3 mm</p> <p>Cable de CC: 1,5 m</p> <p>Cable de CA: 1 m</p> <p>Cable HDMI 1.4: 2 m</p> <p>Cable USB A a USB C 3.0: 2,2 m</p>	<p>Certificaciones:</p> <p>Con certificación para Zoom Rooms</p> <p>Compatible con Microsoft Teams</p> <p>Modo dispositivo:</p> <p>Microsoft Teams</p> <p>Zoom Rooms</p> <p>Modo USB:</p> <p>Microsoft Teams</p> <p>Zoom Rooms</p> <p>Google Meet</p> <p>Para obtener más información, consulte la ayuda.</p>	<p>Estándar: incluye dos años de garantía de hardware limitada.</p> <p>Ampliada: garantías adicionales de un año y tres años disponibles en el momento de la compra del hardware.</p> <p>Póngase en contacto con su distribuidor local para obtener más información sobre la disponibilidad.</p>	
		CONDICIONES DEL ENTORNO	
		<p>Temperatura de funcionamiento: 0 °C a 40 °C</p> <p>Temperatura de almacenamiento: -25 °C a 70 °C</p> <p>Humedad: 10 % a 90 %</p>	
INTERFACES	SEGURIDAD	ACCESORIOS	
<p>Salida HDMI: 1</p> <p>Entrada HDMI: 1</p> <p>USB: 1 de tipo A, 1 de tipo C</p> <p>Red: 10/100/1G Ethernet</p> <p>Wifi: 802.11a/b/g/n/ac</p>	<p>Cifrado de disco completo:</p> <p>Cifrado de datos:</p> <p>Identidad de dispositivos:</p> <p>Acceso a dispositivos:</p> <p>Protección mediante clave:</p>	<p>Cubiertas: cubierta frontal del Rally Bar Huddle</p> <p>Se puede limpiar, tejido en blanco crudo</p> <p>Piezas de montaje: soporte de pared para barras de video, pieza de montaje en TV para barras de video</p> <p>Controlador táctil: Logitech Tap y Tap IP</p>	
		NÚMERO DE REFERENCIA (P/N)	
		991-000479	

logitech®

Póngase en contacto con su distribuidor o con nosotros en <https://www.logitech.com/es-es/business.html>

Logitech Americas
3930 North First St
San Jose, CA 95134 USA

Logitech Europe S.A.
EPFL - Quartier de l'Innovation
Daniel Borel Innovation Center
CH - 1015 Lausana (Suiza)

Logitech Asia Pacific Ltd.
Tel.: 852-2821-5900
Fax: 852-2520-2230

© 2023 Logitech. Logitech, el logotipo de Logitech y las demás marcas de Logitech pertenecen a Logitech y pueden estar registradas. Las demás marcas comerciales pertenecen a sus respectivos propietarios. Logitech no asume ninguna responsabilidad por la presencia de posibles errores en esta publicación. La información de producto, precios y características aquí contenida está sujeta a posibles cambios sin previo aviso.

Publicado en septiembre de 2023