



LOGITECH POUR LES PROS

Concevoir un avenir positif, ensemble

Le développement durable
exige la collaboration de tous.
Voici nos engagements.

logitech®



Notre engagement envers le développement durable et envers vous

Chez Logitech, le développement durable est au cœur de chaque décision de conception, de l'approvisionnement en matières premières à la fin de vie de nos produits. C'est cette attention aux détails qui peut contribuer à concevoir un avenir positif.

Nous avons créé cet e-book pour vous aider à mieux évaluer notre engagement en faveur du développement durable et à trouver des moyens d'optimiser votre chaîne d'approvisionnement afin d'atteindre vos propres objectifs de développement durable. Ensemble, nous pouvons faire la différence.



134,9 milliards
de dollars

Valeur estimée du marché
des technologies vertes
et du développement
durable d'ici à 2030,
contre 28,6 milliards
de dollars en 2024

source: <https://www.prnewswire.com/news-releases/green-technology--sustainability-market-worth-134-9-billion-by-2030---exclusive-report-by-marketsandmarkets-302059420.html>

Le dévelop-
pement du-
rable: bien plus
qu'une histoire
qui fait du bien

Qu'est-ce qui pousse
le marché vers des
solutions technologiques
plus durables?

- Renforcement des réglementations gouvernementales
- Croissance des programmes de durabilité des entreprises
- Sensibilisation et demande croissantes des consommateurs
- Consumérisation du parcours d'achat B2B

Où en êtes-vous dans votre démarche de développement durable?

Les tenants d'une informatique durable reconnaissent que le service informatique contribue à l'impact environnemental d'une organisation et est un partenaire clé pour le réduire. Les entreprises auprès desquelles VOUS achetez adoptent-elles des pratiques commerciales durables?

98 %

des CEO affirment qu'il est de leur devoir de rendre leur entreprise plus durable.

source: <https://www.accenture.com/us-en/insights/sustainability/ungc>

64 %

des professionnels de l'informatique pensent que devenir un leader dans le domaine des pratiques ESG et de développement durable constitue un objectif d'entreprise crucial ou très important pour l'année à venir.

source: Enquête mondiale sur le cloud Frost & Sullivan 2023 (n=757)



Un plan d'action pour une informatique durable

Mettre en place une organisation informatique* plus durable n'est pas simple. Cela nécessite un effort considérable et un engagement à long terme. Néanmoins, chaque voyage commence par un pas dans la bonne direction.

Étape 1

Prenez conscience de l'impact de votre organisation à l'heure actuelle. Pour ce faire, vous devez mesurer l'impact de vos opérations et de votre chaîne d'approvisionnement, y compris toute la technologie que vous achetez et fournissez à l'entreprise. Créez une base de référence à laquelle vous pourrez vous comparer les années suivantes pour voir si vos décisions d'achat réduisent votre empreinte carbone.

Étape 2

Rassemblez un ensemble d'exigences ou de lignes directrices pour les décisions d'achat. Priorisez les opportunités de réduction des émissions de scope 3 en évaluant et en sélectionnant les fournisseurs.



Étape 3

Incluez dans les appels d'offres des critères qui exigent des fournisseurs qu'ils divulguent leurs pratiques et leurs antécédents en matière de développement durable. Voici quelques critères d'évaluation des fournisseurs:

- Engagements formels
- Actions en faveur du développement durable couvrant le cycle de vie des produits
- Efforts axés sur l'environnement et la société
- Antécédents d'impacts significatifs
- Reconnaissance par des tiers

Au cours des pages suivantes, nous résumerons les mesures mises en œuvre chez Logitech pour réduire notre impact carbone, ce qui peut également aider des organisations comme la vôtre à réduire leurs émissions de scope 3.

*L'informatique durable, également connue sous le nom d'« informatique verte », est un nouveau concept décrivant « les initiatives prises par le service informatique pour aider l'ensemble de l'organisation à atteindre ses objectifs ESG ». https://www.softwareag.com/en_corporate/resources/it-portfolio-Management/guide/guide-to-sustainability-in-it.html

Émissions de scope 3 et stratégie d'achat informatique

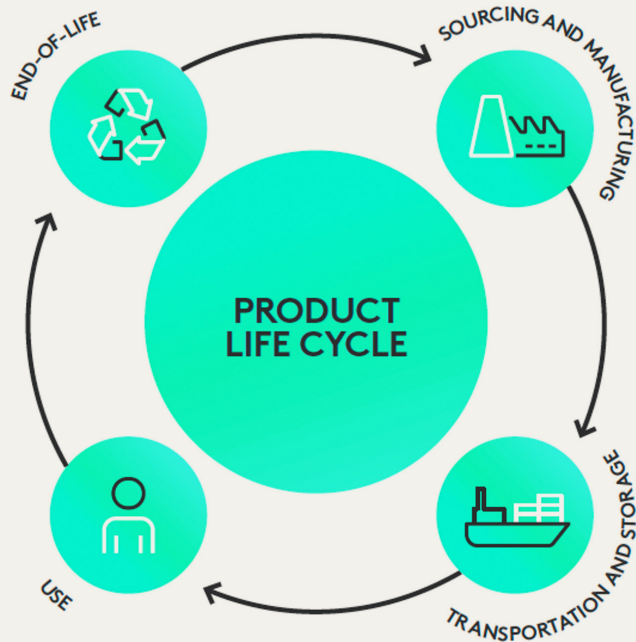
Pour de nombreuses organisations, ce qui contribue le plus à l'impact environnemental, ce n'est pas le fonctionnement interne, mais la chaîne d'approvisionnement*.

En exigeant de vos fournisseurs de mesurer leur impact sur l'environnement et d'en rendre compte de manière transparente (en tenant compte à la fois de leur empreinte carbone et de la contribution de leurs fournisseurs), les responsables informatiques peuvent faire des achats stratégiques pour contribuer aux objectifs de développement durable de l'entreprise. Les émissions de scope 3** doivent être un élément clé pour atteindre ces objectifs.



*<https://www.accenture.com/us-en/insights/supply-chain-operations/supply-chains-key-unlocking-net-zero-emissions>

**Du point de vue d'une organisation qui essaie de mesurer ou de réduire son empreinte carbone ou ses émissions de gaz à effet de serre, il existe trois types d'émissions de GES: le scope 1, qui couvre les émissions directes des installations d'une entreprise; le scope 2, qui couvre les émissions provenant de l'achat d'électricité par une organisation; et le scope 3, qui couvre les autres émissions indirectes, y compris celles des fournisseurs.

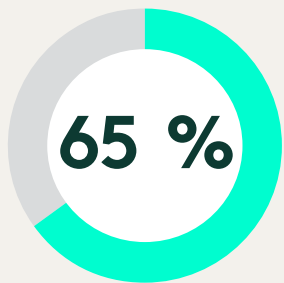


Comment nous concevons durablement

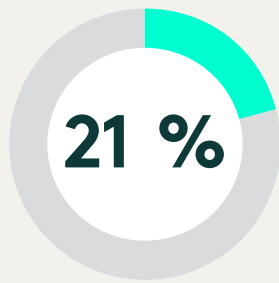
Logitech intègre activement les principes de la conception durable (Design for Sustainability, DfS) dans le développement de nouveaux produits ainsi que dans l'actualisation des produits existants.

En tant qu'entreprise axée sur la conception, nous sommes conscients que les opportunités les plus importantes pour minimiser l'impact environnemental apparaissent tôt dans le processus de conception. Voici quelques actions que nous mettons en œuvre.

- Nous disposons d'une équipe dédiée d'ingénieurs spécialisés dans l'impact carbone des décisions relatives aux produits.
- Nous tenons compte des impacts environnementaux et sociétaux dans chaque décision de conception, de l'approvisionnement en matières premières à la fin de vie d'un produit. Par exemple, nous intégrons des plastiques Next Life Plastics (ou du plastique recyclé post-consommation) à nos produits de matériel informatique chaque fois que cela est possible.
- Nous appliquons les principes de la conception durable pour accélérer notre transition vers des matériaux plus durables et réduire notre impact carbone sur l'ensemble de notre gamme. Aujourd'hui, deux produits Logitech sur trois utilisent des plastiques Next-Life Plastics. De plus, beaucoup d'entre eux sont fabriqués avec des matériaux à faible empreinte carbone et livrés dans un emballage certifié FSC™.
- Enfin, nous avons créé un programme de collecte et de recyclage pour éviter que les dispositifs de visioconférence usagés ne finissent en décharge.



de l'ensemble de l'empreinte carbone de Logitech provient de l'approvisionnement en matériaux et de la fabrication des produits



de réduction des émissions indirectes grâce à l'utilisation de matériaux à faible empreinte carbone, à la consommation d'électricité renouvelable et à des modifications des conceptions

Domaines cibles



FABRICATION PROPRE

- Énergie renouvelable
- Efficacité énergétique
- Membres de la RBA (Responsible Business Alliance)



MATÉRIAUX ET TRANSPARENCE CARBONE

- Next Life Plastics
- Aluminium à faible empreinte carbone
- Tissus recyclés
- Emballages certifiés FSC™
- Étiquetage de l'impact carbone



CONSOMMATION D'ÉNERGIE

- Systèmes tout-en-un
- Consommation réduite
- Paramètres d'alimentation
- Gestion de l'alimentation



DURÉE DE VIE DU PRODUIT

- Nouvelles fonctionnalités via des mises à jour logicielles
- Pièces remplaçables



RECYCLAGE

- Collecte et recyclage avec Select



Nous innovons pour minimiser l'impact de nos produits sur le climat et concevons dans un souci de durabilité. Notre objectif est d'optimiser les performances des produits avec un impact carbone réduit, tout en favorisant la circularité.

- Nos solutions pour salles de visioconférence nécessitent moins de dispositifs et consomment moins d'énergie, en particulier nos barres vidéo tout-en-un.
- Nous fournissons des pièces de rechange et fabriquons des composants remplaçables.
- Nous ajoutons de nouvelles fonctionnalités, approfondissons les intégrations et améliorons les performances grâce à plusieurs mises à jour logicielles par an via CollabOS et Logi Tune.
- Nous permettons aux salles de visioconférence de passer à l'état inactif ou en veille et d'y rester lorsqu'elles ne sont pas utilisées.
- Nous permettons aux clients de mettre les téléviseurs hors tension grâce à la prise en charge de la norme CEC, qui propose des modes d'économie d'énergie lorsqu'il n'y a pas d'activité dans la salle.



Réduction de l'impact pendant la fabrication

- **Énergie renouvelable:** le site de production et les bureaux de Logitech ont atteint 94 % d'électricité renouvelable grâce à des achats directs et indirects d'électricité renouvelable.
- **Réduction de la consommation énergétique au cours des processus de fabrication:** en utilisant des matériaux à faible empreinte carbone, en modifiant nos conceptions et en faisant appel à des fournisseurs d'électricité renouvelable, nous avons réduit de 21 % nos émissions de carbone en 2022.
- **Testé et certifié par un organisme tiers:** nous nous soumettons à des évaluations et à des certifications rigoureuses par des tiers pour assurer non seulement la conformité mais aussi la rigueur.



Utilisation responsable des matériaux

Nous innovons constamment pour réduire l'impact environnemental des matériaux que nous utilisons dans nos produits. En fait, deux produits Logitech sur trois (et tous nos produits fonctionnant sur le système d'exploitation CollabOS) utilisent désormais du plastique recyclé post-consommation, ce qui réduit l'impact carbone et environnemental de l'ensemble de la gamme.

- **Next Life Plastics** issu de déchets électroniques destinés à la décharge
- **Aluminium à faible empreinte carbone** utilisé dans 43 gammes de produits*, éliminant plus de 9 600 tonnes d'équivalent CO₂ en 2022**
- **Tissu recyclé** fabriqué à partir de plastique recyclé au lieu de polyester vierge
- **Emballage** issu de forêts certifiées FSC™ et d'autres sources responsables



*Mesuré sous la forme d'un simple décompte du nombre de gammes de produits contenant des pièces en aluminium à faible empreinte carbone, en mars 2023.

**Estimation de l'économie de carbone associée à l'expédition de produits contenant des pièces en aluminium à faible empreinte carbone pendant la période du 1er janvier 2022 au 31 décembre 2022, par rapport à de l'aluminium fabriqué avec des combustibles fossiles.



Étiquetage carbone

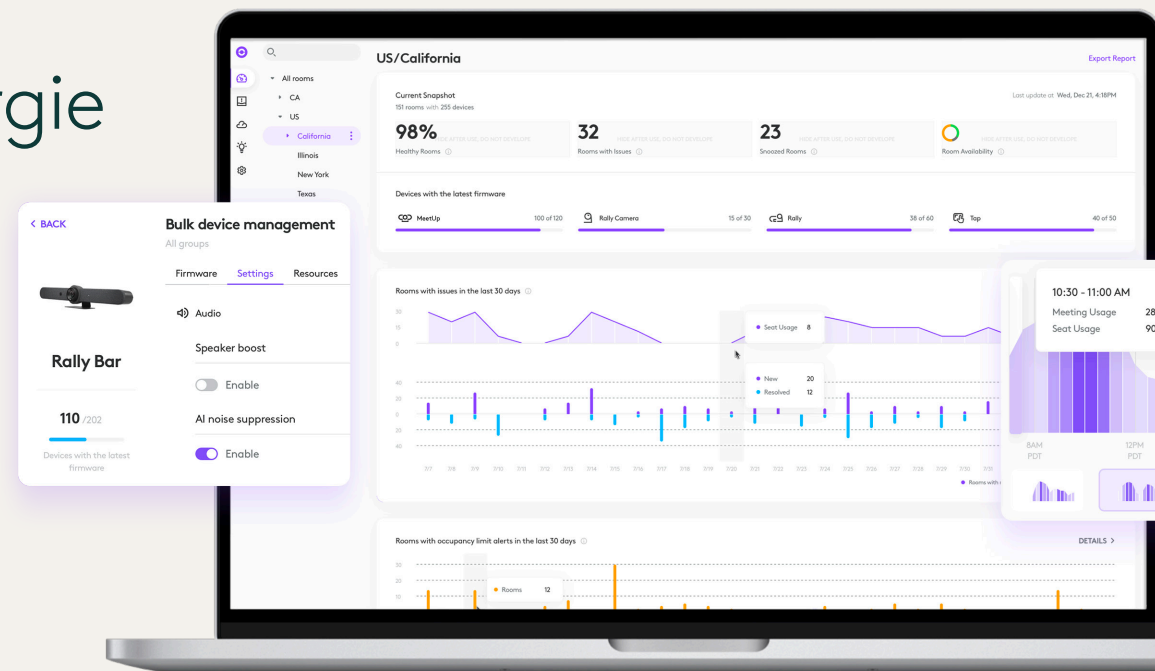
Chez Logitech, nous sommes transparents sur notre impact et nous efforçons de le réduire. Nous sommes la première société fabriquant des produits électroniques grand public à nous engager à étiqueter l'ensemble de ses produits avec leur empreinte carbone.

- 42 % des produits Logitech expédiés en 2022 affichaient une empreinte carbone, contre 17 % en 2021.
- Logitech implique ses collaborateurs dans sa démarche de développement durable et fournit des informations d'empreinte carbone sur les emballages de ses produits et sur son site Web.
- Logitech est en bonne voie pour atteindre son objectif d'étiquetage de l'empreinte carbone sur chaque produit en 2025.

Réduction de la consommation d'énergie

Prenez le contrôle de votre propre consommation énergétique grâce aux solutions matérielles et logicielles de Logitech.

- Les **systèmes tout-en-un** consomment moins d'énergie que les systèmes pour salle traditionnels. Nos solutions pour salles de visioconférence nécessitent moins de dispositifs et consomment moins d'énergie, en particulier nos barres vidéo tout-en-un, par rapport aux systèmes pour salles nécessitant un ordinateur externe ou des haut-parleurs et microphones supplémentaires.
- Les **paramètres d'alimentation** permettent d'éteindre l'équipement lorsqu'il est inactif. Le logiciel CollabOS sur lequel reposent nos solutions de visioconférence est conçu pour détecter si une salle de conférence est vide afin d'y mettre automatiquement les équipements hors tension.





Circularité: prolonger la durée de vie, réduire les déchets

Nous concevons des produits pour qu'ils fonctionnent mieux, plus longtemps. Un des moyens d'atteindre cet objectif est de procéder à des mises à jour logicielles qui prolongent la durée de vie de nos produits. Par conséquent, vous n'aurez pas besoin de les remplacer aussi fréquemment, ce qui contribue à réduire la quantité de déchets mis en décharge.

- **Nous prolongeons la durée de vie** du matériel grâce à des mises à jour logicielles qui améliorent les performances, renforcent l'intégration avec des produits tels que Microsoft Teams, Zoom et Google, et ajoutent des capacités.
- **Nous intégrons des pièces remplaçables** à nos produits dès que possible, afin que vous puissiez les réparer plutôt que de les remplacer. Les composants remplaçables incluent notamment les oreillettes des casques, les télécommandes et les couvercles arrière des barres vidéo.

Recyclage avec Select

Nous nous engageons à recycler de manière responsable et fiable vos produits de collaboration vidéo, afin qu'ensemble, nous puissions réduire les déchets et redonner vie à des matériaux précieux.

Notre **programme de collecte et de recyclage***, intégré à notre plan de service Select, aide les clients à recycler leurs anciens équipements vidéo quel que soit leur fabricant.



PLAN DE SERVICE LOGITECH SELECT

Assurez la continuité des activités avec Select, un plan de service complet pour toutes vos salles de conférence.

*Logitech introduit actuellement (printemps 2024) ce programme pour recueillir l'intérêt des clients en vue de mieux affiner le service avant son intégration complète dans Select dans le courant de l'année 2024. La participation au programme n'est pas garantie. Les clients intéressés doivent contacter leur responsable de compte pour plus d'informations et connaître les conditions d'admissibilité.

Des solutions pour espaces de travail conçues pour être durables

L'ensemble de notre gamme est conçue dans un souci de durabilité, y compris les produits pour les espaces de travail personnels, les bureaux flexibles et les salles de réunion. Beaucoup de ces produits sont également certifiés pour Microsoft Teams, Zoom et Google Meet.

SALLES DE RÉUNION



Produits suggérés

Gamme Rally Bar

Tap Scheduler

Télécommande Tap IP

RoomMate

POSTES DE TRAVAIL PARTAGÉS



Produits suggérés

Logi Dock Flex

Brio 305

Signature Slim MK950/955 for Business

POSTES DE TRAVAIL PERSONNELS



Produits suggérés

Brio 505

Wave Keys for Business

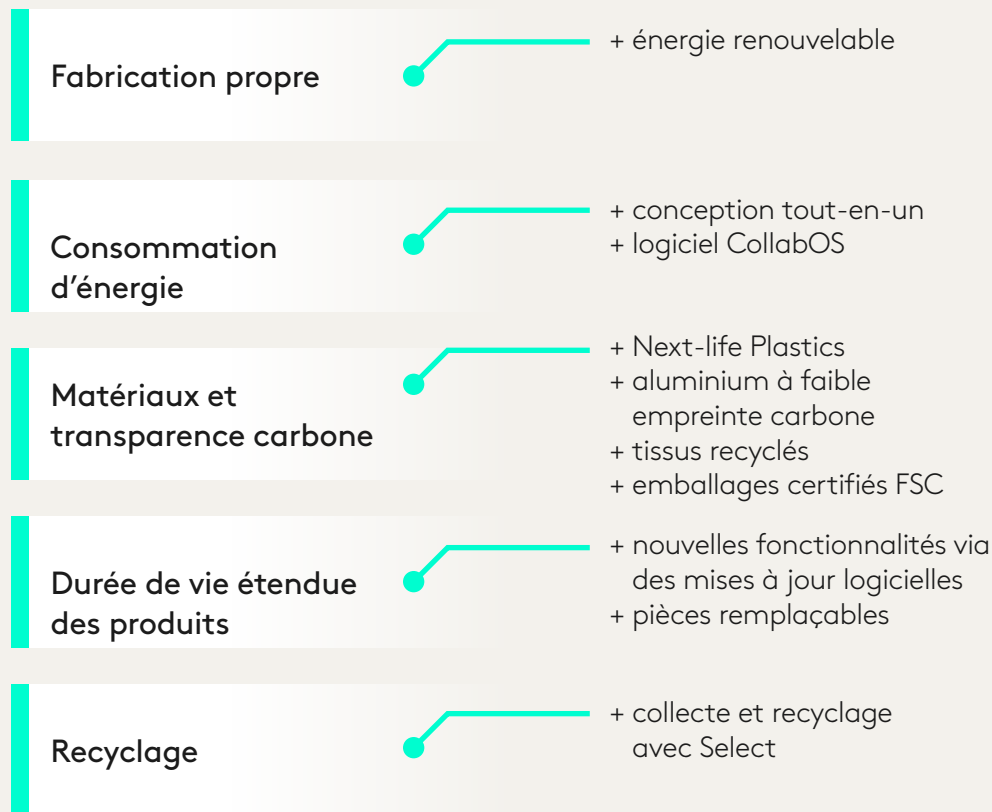
Lift for Business

Zone Vibe Wireless



Le bilan: dispositifs CollabOS

En janvier 2024, Logitech a annoncé que tous les dispositifs de collaboration vidéo fonctionnant sur le système d'exploitation CollabOS seraient désormais fabriqués en Next Life Plastics, afin d'aider les entreprises clientes à atteindre leurs objectifs de développement durable*. Les produits existants (Rally Bar, Rally Bar Mini, Tap IP, Tap Scheduler et RoomMate) sont actualisés avec des matériaux réduisant leur impact carbone.



*<https://ir.logitech.com/press-releases/press-release-details/2024/Logitech-First-to-Transition-Video-Collaboration-Portfolio-to-Recycled-Plastic-and-Next-Life-Materials/default.aspx>



Ci-dessus: pourcentage de Next Life Plastics par produit

Pièces en plastique: pourcentage certifié de plastique recyclé post-consommation. Le pourcentage de PCR varie selon la couleur.

PCR mesuré en pourcentage (%) des pièces en plastique uniquement

[Suivi public ici.](#)

Exemple: Rally Bar Huddle

Tissu 100% recyclé
Pièce remplaçable

Dissipateur thermique
en aluminium à faible
teneur en carbone,
fabriqué à partir
d'énergie renouvelable

Emballage fabriqué
à partir de bois de
forêts certifiées FSC™
et d'autres sources
contrôlées

*Licence de la marque déposée FSC
(N003028)



Les modes
d'économie d'énergie
peuvent réduire
l'impact carbone
de la gamme Rally
Bar de 1,65 tonne
d'équivalent CO₂*

42 % de Next Life
Plastics issu de déchets
électroniques

*Rally Bar Huddle est notre barre vidéo tout-en-un pour les petites salles de conférence.
Design élégant, intelligence vidéo de l'IA, prise de son avancée, suppression du bruit
et technologie robuste.*

*Basé sur le mode d'économie d'énergie d'une télévision de 50 à 69 pouces certifiée Energy Star à faible consommation d'énergie, un facteur d'émissions de la consommation électrique mondiale du programme de transparence carbone de Logitech. Estimations internes de l'impact carbone de la phase d'utilisation avant optimisation: 95,4 tonnes d'équivalent CO₂ pour chaque tranche de 100 produits utilisés sur une période de 2 ans. Modèle d'utilisateur interne de Logitech pour l'équipement de visioconférence de la salle (d'après les données enregistrées lors de l'utilisation des salles de visioconférence).

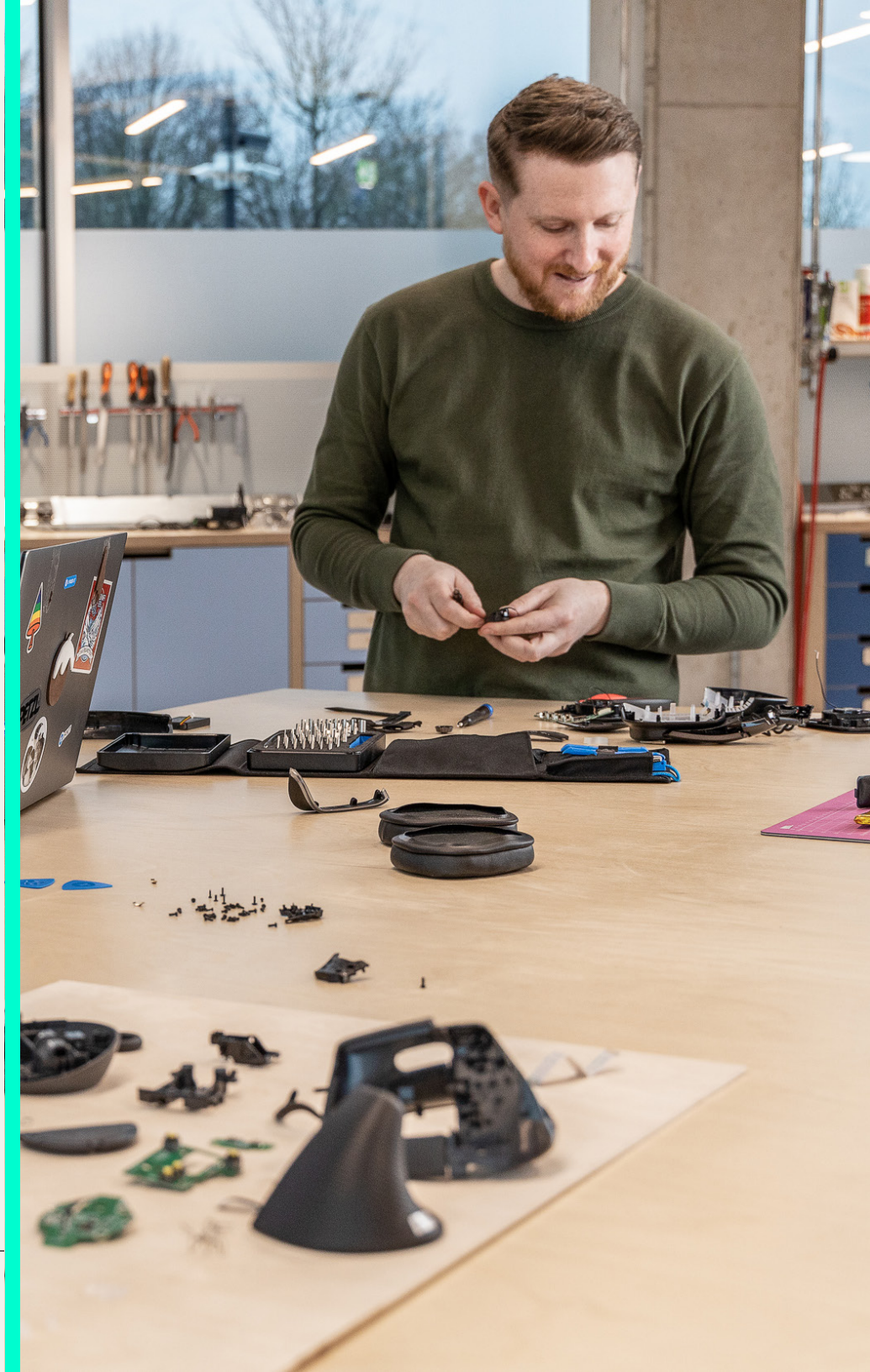
Partager notre expertise


Nous sommes un partenaire engagé en faveur du développement durable et nous pouvons vous aider à atteindre vos objectifs de développement durable.

Discutez avec notre équipe d'experts et obtenez de l'aide. Nous proposons:

- Accès à nos principes de conception durable et à nos enseignements intégrés
- Consultations avec notre équipe d'experts en développement durable
- Conférences avec nos experts en développement durable
- Assistance technique pour les partenaires et les clients d'entreprise
- Demandes de certifications/rapports

Nous contacter: [logitech.com/sustainabilityforbusiness](https://www.logitech.com/sustainabilityforbusiness)



A man with dark hair, wearing a black sweater over a white collared shirt, sits at a table with his hands clasped. A yellow mug is on the table to his right. The background is a bright, modern office with large windows and other people working.

Comment
pouvons-nous vous
aider à atteindre
vos objectifs?

EN SAVOIR PLUS

Prakash Arunkundrum, *directeur de l'exploitation, Logitech*

logitech®

[logitech.com/sustainabilityforbusiness](https://www.logitech.com/sustainabilityforbusiness)

Amériques
3930 North First Street,
San Jose, CA 95134,
États-Unis

Logitech Europe S.A.
EPFL - Quartier de l'Innovation
Daniel Borel Innovation Center
CH - 1015 Lausanne

Logitech Asia Pacific Ltd.
Tél.: 852-2821-5900
Fax: 852-2520-2230

© 2024 Logitech. LOGITECH, le logo LOGITECH, le logo LOGI et le logo NEXT LIFE PLASTICS sont des marques commerciales ou déposées de Logitech Europe S.A. et/ou de ses sociétés affiliées aux États-Unis et dans d'autres pays. Google et Google Meet sont des marques de Google LLC. Microsoft Teams est une marque de Microsoft Corporation. ZOOM est une marque de Zoom Video Communications, Inc. Toutes les autres marques tierces sont la propriété de leurs détenteurs respectifs.

Publié en avril 2024