

# L'importance des webcams:

Équipez chaque employé avec une caméra conçue pour un usage professionnel



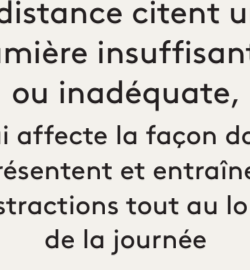
## Des webcams obsolètes ou inadéquates entravent votre entreprise

Comment le service informatique peut-il mieux équiper les travailleurs hybrides pour améliorer la collaboration, la productivité et la satisfaction des employés?

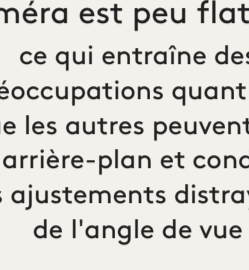
### Le défi



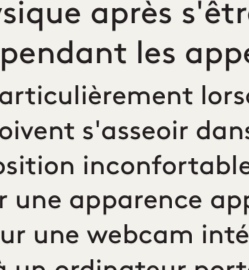
des utilisateurs distants rencontrent des problèmes de vidéo



des utilisateurs à distance citent une lumière insuffisante ou inadéquate, ce qui affecte la façon dont ils se présentent et entraîne des distractions tout au long de la journée



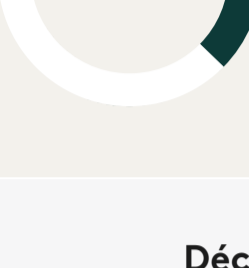
disent que l'angle de la caméra est peu flatteur, ce qui entraîne des préoccupations quant à ce que les autres peuvent voir en arrière-plan et conduit à des ajustements distrayants de l'angle de vue



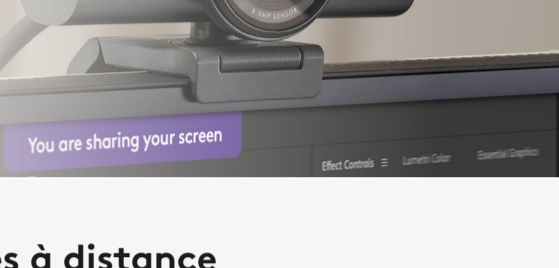
signalent une gêne physique après s'être assis pendant les appels, particulièrement lorsqu'ils doivent s'asseoir dans une position inconfortable pour avoir une apparence appropriée sur une webcam intégrée à un ordinateur portable

## Pourquoi?

Ils comptent sur la caméra intégrée de l'ordinateur portable, une webcam embarquée qui est loin d'être idéale pour les réunions vidéo



37 % des entreprises seulement fournissent des webcams externes aux employés à distance



Découvrez les défis auxquels les employés à distance et hybrides sont confrontés lors des appels vidéo, et comment les résoudre dans notre rapport de recherche, **Équiper vos employés pour le travail hybride**

## La solution

Permettez à chaque employé de travailler de façon optimale avec des webcams certifiées pour les entreprises, adaptées aux besoins des personnes



## Pour les employés

### Qui sont-ils?

Les employés de bureau traditionnels tels qu'un vendeur, un recruteur RH ou un responsable marketing

### De quoi ont-ils besoin?

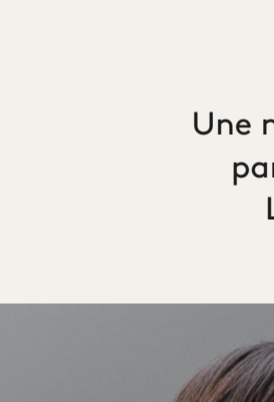
D'outils faciles à utiliser qui simplifient la collaboration en toute confiance à la maison ou au bureau

## Les meilleures webcams pour eux



### Brio 305 : la base de la collaboration

- USB-C prêt à l'emploi pour une facilité d'utilisation ultime
- Correction automatique de la lumière pour une apparence optimale, alimentée par RightLight 2
- Micro avec réduction de bruit pour éliminer le bruit de fond entendu par les autres lors des appels
- Champ de vision de 70° pour montrer le participant sans surexposer son environnement
- Tarifé pour un déploiement massif



Pour les employés qui passent plus de temps en réunions vidéo, **Brio 505** possède toutes les excellentes fonctionnalités de la 305 et plus encore:

- Correction automatique de la lumière pour une apparence exceptionnelle, alimentée par RightLight 4
- Deux microphones à réduction du bruit pour un son cristallin
- Cadrage automatique RightSight qui centre la caméra sur l'utilisateur afin que les participants puissent se déplacer librement pendant les réunions\*
- Show Mode pour partager des gros plans d'objets physiques comme des croquis\*
- Options de champ de vision de 65°, 78° et 90° pour un contrôle précis de ce qui est affiché à l'écran\*

### Brio 305 et Brio 505 sont également...

Une mise à niveau significative par rapport aux webcams Logitech de la série C

Certifiées pour Microsoft Teams, Zoom et Google Meet



## Cadres et professionnels avancés

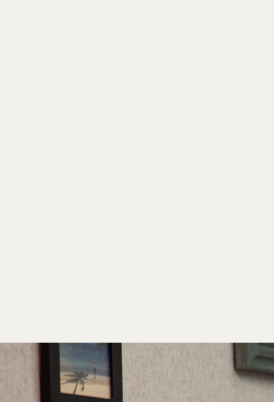
### Qui sont-ils?

Cadres dirigeants, haute direction, directeurs; tous vos meilleurs collaborateurs et leaders qui dirigent des réunions à enjeux élevés, tant en interne qu'en externe

### De quoi ont-ils besoin?

D'une vidéo de haute qualité qui leur donne une allure professionnelle et leur permet de faire des présentations avec assurance et succès

## La meilleure webcam pour eux



### MX Brio 705 for Business

- Qualité vidéo 4K supérieure avec une résolution d'image de 30 ips, 1080p à 60 ips et 720p à 60 ips
- Deux micros dotés de la technologie Beamforming qui filtre les sons en arrière-plan pour que les employés soient clairement audibles
- RightLight 5, optimisé par l'IA, va encore plus loin dans la correction automatique de l'éclairage grâce à une amélioration des images basée sur le visage pour une image plus naturelle, même dans des conditions d'éclairage difficiles
- Cadrage automatique RightSight qui centre la caméra sur l'utilisateur afin que les participants puissent se déplacer librement pendant les réunions\*
- Mise au point automatique plus rapide qui permet à l'objectif de réagir rapidement aux changements pour créer une image claire
- Show Mode pour partager des gros plans d'objets physiques comme des croquis\*
- Options de champ de vision diagonal (dFoV) réglables de 65°, 78° et 90°, afin que les utilisateurs contrôlent ce qui est affiché à l'écran\*

\* Avec le logiciel Logi Tune activé



## Employés ergo-conscients

### Qui sont-ils?

Quiconque préfère des solutions ergonomiques pour le lieu de travail qui réduisent la tension et l'inconfort sans sacrifier le design et la productivité

### De quoi ont-ils besoin?

De produits qui répondent aux normes de l'endroit de travail sain, offrent des performances fiables et évitent d'avoir à baisser les yeux sur un écran d'ordinateur portable

### La meilleure webcam pour eux:

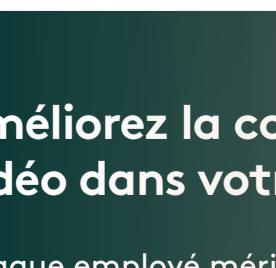
N'importe quelle webcam! Toutes les webcams présentées ci-dessus offrent des avantages ergonomiques spectaculaires par rapport à une caméra intégrée à un ordinateur portable

## Des solutions conçues pour les utilisateurs finaux et les services informatiques

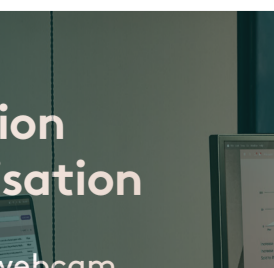
Les webcams Logitech pour les entreprises comprennent:

- Logiciel Logi Tune, qui permet aux utilisateurs de régler facilement les paramètres de la webcam pour garder une apparence professionnelle et être entendus à la perfection lors des réunions vidéo
- Gestion de la sécurité de qualité professionnelle
- Trois ans de garantie matérielle limitée
- Logitech Sync, qui permet au service informatique de gérer à distance les dispositifs, que les employés soient à la maison, à leur bureau ou dans une salle de réunion
- Conception durable avec un minimum de 62 % de Next Life Plastics

## Des webcams idéales pour l'entreprise ET conçues dans un souci de développement durable



Brio 305 et 505 sont fabriquées avec 62 % de plastique recyclé post-consommation certifié (modèle graphite), hors composants électroniques, câbles et emballage



MX Brio 705 for Business utilise de l'aluminium massif usiné à faible teneur en carbone pour le boîtier de la caméra et un minimum de 82 % de plastiques PCR dans les composants en plastique



Les trois webcams sont livrées dans un emballage en papier provenant de forêts certifiées FSC™ et d'autres sources contrôlées

## Améliorez la collaboration vidéo dans votre organisation

Chaque employé mérite la bonne webcam pour le travail.

Avec Logitech, vous pouvez donner à votre personnel hybride et à distance les outils dont il a besoin pour communiquer, collaborer et contribuer davantage à votre entreprise.



COMMENCER

Explorez notre gamme complète de webcams et d'autres solutions pour les espaces de travail personnels