

---

## FICHE TECHNIQUE

# SOLUTION POUR SALLES: RALLY BAR MINI + TAP IP

Logitech Rally Bar Mini présente une caméra panoramique et inclinable motorisée compatible 4K, trois haut-parleurs au son riche et un module de microphones sensibles, le tout dans un boîtier élégant doté d'un système de gestion des câbles intégré. Les fixations murales et TV disponibles permettent une grande polyvalence au niveau des options d'installation pour les salles et les chariots mobiles.

Grâce à son écran tactile de 10,1 pouces, Logitech Tap IP offre une expérience utilisateur performante pour chaque réunion.

Configurez votre salle pour les principales plateformes de visioconférence, notamment Zoom Rooms, RingCentral, Microsoft Teams sur Android et bien d'autres encore\*.

## SOLUTION TOUT-EN-UN POUR LES PETITES SALLES DE RÉUNION ET DE CONFÉRENCE

Ajoutez la visioconférence à n'importe quelle petite salle de réunion ou de conférence avec ce kit d'appareils de visioconférence universel comprenant la barre vidéo tout-en-un Rally Bar Mini et le contrôleur tactile Tap IP de 10,1 pouces. Exploitez les dispositifs informatiques intégrés pour exécuter des applications de visioconférence directement.

Démarrez vos réunions d'un simple clic grâce à Tap IP, un contrôleur tactile connecté au réseau destiné aux solutions pour salles Logitech.

Profitez de la connexion alimentée par Ethernet (PoE) et de la variété d'options de fixation pour installer le contrôleur tactile à l'endroit de votre choix.

Grâce au système intégré de regroupement des câbles, empêchez les déconnexions accidentelles et assurez-vous que chaque salle soit prête pour la prochaine réunion vidéo.

# CARACTÉRISTIQUES DU PRODUIT



## BARRE VIDÉO TOUT-EN-UN PREMIUM POUR LES PETITES SALLES DE RÉUNION ET DE CONFÉRENCE

À la fois simple et polyvalente, Rally Bar Mini est la plus avancée des barres vidéo tout-en-un, conçue pour les petites salles de réunion et de conférence. Un objectif panoramique et inclinable motorisé compatible 4K offre une couverture complète de la salle (163° horizontal x 110° vertical) pour un cadrage confortable, même lorsque les participants s'assoient à proximité de la caméra.

## DÉMARREZ TOUTES VOS RÉUNIONS AVEC TAP

Démarrez chaque réunion d'un simple clic avec Tap IP, un contrôleur tactile connecté au réseau facile à utiliser et à configurer.

## CÂBLAGE PROPRE ET SÉCURISÉ

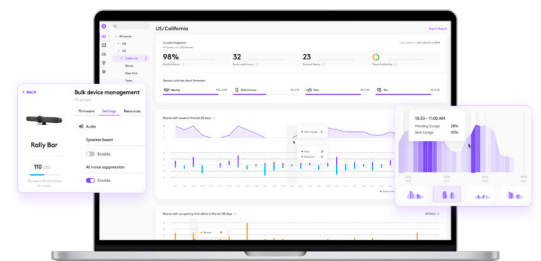
Faites passer les câbles par-dessus ou par dessous : un rangement des câbles permet de dissimuler tout encombrement des câbles et assure des connexions solides. Cela réduit le nombre de câbles visibles, évite les temps d'arrêt dus aux déconnexions accidentelles et prend en charge les positions de fixation au-dessus et en dessous de l'écran.

## SON EXCEPTIONNEL

Des transducteurs haute performance, des microphones adaptatifs avec la technologie Beamforming et un boîtier anti-vibrations breveté sont associés à un son particulièrement détaillé jusqu'à 4,5 mètres. Ajoutez jusqu'à trois modules de microphones pour une meilleure couverture.

## GESTION DES DISPOSITIFS ET INFORMATIONS CLÉS

Surveillez, gérez et obtenez des informations commerciales sur la façon dont vos salles sont utilisées avec Logitech Sync.



# ACCESSOIRES ET CARACTÉRISTIQUES TECHNIQUES

## ACCESSOIRES RECOMMANDÉS



### Support élévateur pour Tap

Fixation de table surélevée pivotant avec gestion des câbles



### Fixation murale pour Tap

Fixation murale à faible encombrement avec gestion des câbles



### Support de table pour Tap

Fixation de table pivotante avec gestion des câbles



### Tap Scheduler

Panneau de planification conçu spécialement pour les salles de réunion



### Scribe

Partagez facilement des tableaux blancs lors de réunions vidéo grâce à Logitech Scribe, une caméra pour tableau blanc optimisée par l'IA.



### Swytch

Connectez un ordinateur portable à l'équipement audiovisuel d'un système de salle de réunion pour des visioconférences ou des webinars.



### Module de micro Rally

Microphones modulables avec RightSound™ pour Rally, Rally Bar et Rally Bar Mini



### Support pour module de micro Rally

Permet de fixer le module de micro Rally à une table ou au plafond. Il est doté d'une gestion des câbles pour une installation soignée.



### Rally Mic Pod Hub

Personnalisez le positionnement du micro pour la plupart des configurations de table de conférence.



### Rallonge pour module de micro Rally

Rallonge de 10 m.



### Support de télévision pour barres vidéo

Fixez Rally Bar, Rally Bar Mini ou Rally Camera à n'importe quel écran grâce aux fixations de montage VESA.



### Fixation murale pour barres vidéo

Kit de montage compatible VESA pour Rally Bar et Rally Bar Mini.

## CARACTÉRISTIQUES TECHNIQUES

### TAP IP – GÉNÉRAL

Écran tactile: écran 257 mm en diagonale avec angle d'affichage de 14°

Résolution: 1 280 x 800

Câblage: câble d'alimentation par Ethernet (PoE) requis (non inclus), dispositif IEEE 802.3af de type 1, classe 3

Gestion des câbles: système interne de regroupement des câbles et de traction

Ethernet: 10/100 mbps

Wi-Fi: 802.11a/b/g/n/ac

Gestion des dispositifs: Logitech Sync

Couleur: graphite

Fixation: VESA FDMI 100 mm x 100 mm

Dimensions (H x L x P): 58 mm x 244 mm x 179 mm

### RALLY BAR MINI – GÉNÉRAL

Composants intégrés: 6 microphones avec technologie Beamforming, caméra panoramique et inclinable motorisée avec zoom numérique 4x, 3 haut-parleurs, AI Viewfinder, rangement des câbles et système d'attache, support de table, plateforme Logitech CollabOS

Boîtier: boîtier tout-en-un avec support de table intégré et système de suspension des haut-parleurs breveté

Gestion des dispositifs: Logitech Sync

Écrans pris en charge: 2

Résolution d'affichage: jusqu'à 4K

### TECHNOLOGIES RIGHTSENSE

RightLight: rendu des tons de peau naturelle pour chaque participant devant la caméra

RightSight: maintient une surveillance continue de la pièce et détecte les silhouettes humaines pour un cadrage automatique des participants

RightSound: distingue les mots d'autres sons pour une égalisation de la voix automatique tout en supprimant les bruits de fond et les échos.

### RALLY BAR MINI – INTERFACES

Sortie HDMI: 2

Entrée HDMI: 1

USB: 3x Type A, 1x Type C

Réseau: 10/100/1G Ethernet

Wi-Fi: 802.11a/b/g/n/ac (MIMO)

Accessoire Entrée audio: oui (pour module de microphones Rally, hub pour module de microphones Rally et rallonge pour module de microphones Rally en option)

Télécommande: Bluetooth® Low Energy

# CARACTÉRISTIQUES TECHNIQUES DU PRODUIT ET LIENS

RALLY BAR MINI – CAMÉRA	RALLY BAR MINI – MICROPHONES	RALLY BAR MINI – DIMENSIONS	
<p>Résolution: 4K, 1440p, 1080p, 900p, 720p et SD à 30 ips</p> <p>Panoramique: motorisé ±25°</p> <p>Inclinaison: motorisé ±15°</p> <p>Zoom: Zoom numérique HD 4X</p> <p>Champ de vision diagonal: 120°</p> <p>Champ de vision horizontal: 113°</p> <p>Champ de vision vertical: 80,7°</p> <p>Couverture totale de la salle: 163° horizontal x 110° vertical</p>	<p>Réponse en fréquence: 90 Hz – 16 kHz</p> <p>Sensibilité: &gt;-36 dBFS +/-1 dB @ 1 Pa</p> <p>Débit de données microphone: 48 kHz</p> <p>Portée de détection: 4,5 m</p> <p>Éléments Beamforming: six microphones omnidirectionnels MEMS formant cinq faisceaux acoustiques latéraux</p> <p>Traitement audio: AEC (Annulation de l'écho acoustique), DAV (Détecteur d'activité vocale)</p> <p>Suppression du bruit: filtre IA</p> <p>Microphones supplémentaires: prend en charge jusqu'à 3 modules de micro Rally supplémentaires</p>	<p>Hauteur: 91,4 mm</p> <p>Largeur: 719 mm</p> <p>Profondeur: 101 mm</p> <p>Profondeur de l'objectif: 18,5 mm</p> <p>Poids: 4,03 kg</p>	
		COMPOSANTS DU KIT	
		<p>Logitech Rally Bar Mini</p> <p>Logitech Tap IP</p>	
RALLY BAR MINI – HAUT-PARLEURS	RALLY BAR MINI – SÉCURITÉ	CONTENU DU COFFRET	
<p>Caisson de basses: 1x 70 mm</p> <p>Moyenne fréquence: 2x 38 mm</p> <p>Sortie: 90 dB SPL @1 W, 99 dB SPL @8,0 W, dans les deux cas +/-2 dB à ½ mètre</p> <p>Sensibilité: 86+/-2 dB SPL à 1 W, ½ mètre</p> <p>THD: 1kHz &lt; 2 %</p> <p>Fréquence d'échantillonnage du haut-parleur: 48 kHz</p>	<p>Chiffrement de disque: AES-128</p> <p>Chiffrement des données: touches symétriques, PKI</p> <p>ID de dispositif: protégé par une attestation de dispositif</p> <p>Accès au dispositif: authentification par API</p> <p>Protection des clés: Arm TrustZone, RPMP</p>	<p><b>Rally Bar Mini</b></p> <p>Barre vidéo Logitech Rally Bar Mini</p> <p>Boîtier d'alimentation</p> <p>Câbles</p> <p>Cache d'objectif</p> <p>Télécommande</p> <p>Documentation utilisateur</p>	<p><b>Tap IP</b></p> <p>Contrôleur tactile</p> <p>Logitech Tap IP</p> <p>Vis de montage VESA (4)</p> <p>Tissu en microfibre</p> <p>Documentation</p>
RALLY BAR MINI – ALIMENTATION ET CÂBLES	* CERTIFICATIONS ET COMPATIBILITÉ	GARANTIE	
<p>Boîtier d'alimentation: détection automatique</p> <p>Tension/alimentation de fonctionnement: 100-240 V, 19V, 4,74A</p> <p>Dimensions de l'alimentation: 127 mm x 51 mm x 30 mm</p> <p>Câble CC: 1,5 m</p> <p>Câble CA: 1 m</p> <p>Câble HDMI 1.4: 2 m</p> <p>Câble USB-A vers USB-C 3.0: 2,2 m</p>	<p><b>Mode Appliance</b></p> <p>Prend en charge les logiciels de visioconférence compatibles en mode Appliance (aucun PC requis), notamment Microsoft Teams Rooms, Zoom Rooms, RingCentral Meetings Rooms et Tencent (pour la version chinoise uniquement). Contactez Logitech ou consultez <a href="https://prosupport.logi.com/hc/fr/articles/1500001344641">https://prosupport.logi.com/hc/fr/articles/1500001344641</a> pour obtenir des informations sur la disponibilité et des plateformes de visioconférence supplémentaires.</p> <p><b>Certificats</b></p> <p>Tous les composants inclus dans l'offre groupée de solutions pour salles sont certifiés pour Zoom Rooms, Microsoft Teams sous Android et RingCentral (et Tencent pour la version chinoise). Pour en savoir plus sur les certifications accordées ou en attente, contactez le fabricant.</p>	<p>Standard: 2 ans de garantie matérielle limitée incluse</p> <p>Offre prolongée: extensions de garanties d'un an et de 3 ans disponibles au moment de l'achat du matériel. Vérifiez la disponibilité auprès de votre revendeur.</p>	
RALLY BAR MINI – ENVIRONNEMENT		NUMÉROS DE RÉFÉRENCE	
<p>Température de fonctionnement: 0 à 40 °C</p> <p>Température de stockage: -40 à 70 °C</p> <p>Humidité: 10 à 95 %</p> <p>BTU/h: 57 inactif, 64 pendant une réunion</p>		<p>Canada/États-Unis/Mexique: 991-000385</p> <p>Brésil: 991-000386</p> <p>Argentine/Chili: 991-000387</p> <p>UE/Asie du Sud-Est/Indonésie: 991-000388</p> <p>Royaume-Uni/Hong Kong: 991-000389</p> <p>Suisse: 991-000390</p> <p>Australie/Nouvelle-Zélande: 991-000391</p> <p>Taiwan: 991-000392</p> <p>Inde: 991-000393</p> <p>Corée: 991-000396</p> <p>Chine: 991-000394</p> <p>Japon: 991-000395</p>	

**logitech®**

Contactez votre revendeur  
ou contactez-nous à l'adresse  
[www.logitech.com/vcsales](http://www.logitech.com/vcsales)

**Logitech Americas**  
7700 Gateway Blvd.  
Newark, CA 94560 États-Unis

**Logitech Europe S.A.**  
EPFL - Quartier de l'Innovation  
Daniel Borel Innovation Center  
CH - 1015 Lausanne

**Logitech Asia Pacific Ltd.**  
Tél.: 852-2821-5900  
Fax: 852-2520-2230

© 2022 Logitech. Logitech, le logo Logitech et les autres marques Logitech sont la propriété exclusive de Logitech et sont susceptibles d'être déposés. Toutes les autres marques sont la propriété exclusive de leurs détenteurs respectifs. Logitech décline toute responsabilité en cas d'erreurs dans cette publication. Les informations énoncées dans ce document peuvent faire l'objet de modifications sans préavis.

Publié en novembre 2022